

Q500[®] M/F/R

mit SEDEO[®] PRO



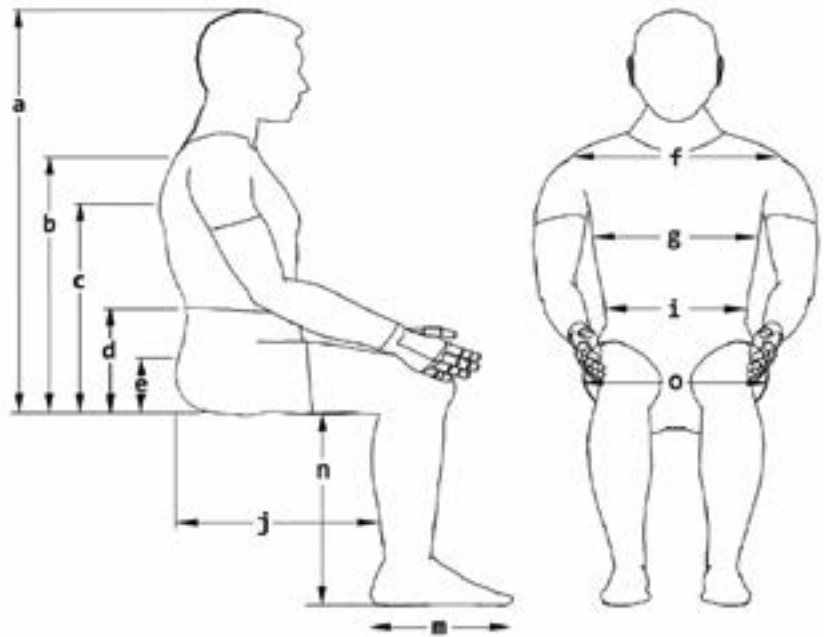
Bestellblatt

Abbildung kann von tatsächlicher Produktausführung abweichen. Irrtümer, Druckfehler und Änderungen vorbehalten. Eine aktuelle Preisliste kann jederzeit angefordert werden.

Rechnungsadresse oder Kundennummer			Versandadresse	
			entspricht der Rechnungsadresse	
KD.-Nr.			KD.-Nr.	
Name:			Name:	
Straße:			Straße:	
PLZ/Ort:			PLZ/Ort:	
E-Mail:			E-Mail:	
Tel.:			Tel.:	
Bestellinformation			Nutzergewicht	
Bestellung	Kostenvoranschlag	FMG (Für Mich Gebaut)	Max. Zuladung: 160 kg	Stand: 01.01.2024, Preise gültig bis auf Widerruf
Kommission:			Nutzergewicht:	kg
Art.-Nr.: 2250050M-800	Mittelradantrieb	M	<h1>Grundpreis € 9.018,-</h1> <p>Alle Preise exkl. der gesetzl. MwSt.</p>	
Hilfsmittelverzeichnis POS.-Nr.: 18.50.04.0194				
Art.-Nr.: 2250050F-050	Frontantrieb	F		
Hilfsmittelverzeichnis POS.-Nr.: 18.50.04.0195				
Art.-Nr.: 2250050R-050	Heckantrieb	R		
Hilfsmittelverzeichnis POS.-Nr.: 18.50.04.0196				

Kundenmaße

a) Kopfhöhe	mm
b) Schulterhöhe	mm
c) Achselhöhe	mm
d) Ellenbogenhöhe	mm
e) Hüfthöhe	mm
f) Schulterbreite	mm
g) Brustbreite	mm
i) Hüftbreite	mm
j) Sitztiefe	mm
m) Fußsohlenlänge	mm
n) Unterschenkellänge	mm
o) Sitzbreite	mm



Spezifikationen Sitzsystem

Alle Fahrbasen sind für DAHL Docking vorbereitet, Dahl Docking Adaptionsskit bei DAHL Engineering erhältlich.

Min. Rollstuhlgewicht	Ohne Batterien 140 kg Mit Batterien 165 kg	Sitzart	SEDEO PRO
		Sitzgrößen	Breite 380 - 560 mm, Tiefe 400 - 560 mm
		Sitzhöhen	415 mm - 490 mm

Spezifikation Mittelradantrieb

Max. Zuladung	160 kg	Antriebsräder	13" (Schwarz)
Breite Fahrwerk	620 mm Mindestbreite	Lenkräder	7" , vorne und hinten (Schwarz)
Rollstuhlsteuerung	VR2, optional R-Net	Ladegerät	8 A Automatik (10 A optional)
Reichweite	Bis zu 40 km (ISO 7176-4)	Batteriegröße	60 & 80 Ah Gel-Typ, wartungsfrei
Antriebsmotoren	2-Pol 6 km/h, 4-Pol 6 km/h, 10 und 13 km/h	Farben	Sieben Akzentfarben
Bodenfreiheit	70 mm	Rahmen	Mattschwarz

Spezifikation Frontantrieb

Max. Zuladung	160 kg	Antriebsräder	13" / 14" (Schwarz)
Breite Fahrwerk	620 mm Mindestbreite	Lenkräder	9" (Schwarz)
Rollstuhlsteuerung	VR2, optional R-Net	Ladegerät	8 A Automatik (10 A optional)
Reichweite	Bis zu 40 km (ISO 7176-4)	Batteriegröße	60 & 80 Ah Gel-Typ, wartungsfrei
Antriebsmotoren	2-Pol 6 km/h, 4-Pol 6 km/h, 10 und 13 km/h	Farben	Sieben Akzentfarben
Bodenfreiheit	65 mm	Rahmen	Mattschwarz

Spezifikation Heckantrieb

Max. Zuladung	160 kg	Antriebsräder	13" / 14" (Schwarz)
Breite Fahrwerk	620 mm Mindestbreite	Lenkräder	9" (Schwarz), Optional 10"
Rollstuhlsteuerung	VR2, optional R-Net	Ladegerät	8 A Automatik (10 A optional)
Reichweite	Bis zu 40 km (ISO 7176-4)	Batteriegröße	60 & 80 Ah Gel-Typ, wartungsfrei
Antriebsmotoren	2-Pol 6 km/h, 4-Pol 6 km/h, 10 und 13 km/h	Farben	Sieben Akzentfarben
Bodenfreiheit	65 mm	Rahmen	Mattschwarz

Antriebseinheit

Q500		€
QOP000023	Q500 M (Mittelradantrieb Basis Rollstuhl)	9.018,-
QOP000024	Q500 F (Frontantrieb Basis Rollstuhl)	9.018,-
QOP000029	Q500 R (Heckantrieb Basis Rollstuhl)	9.018,-

Einstellung Federung (nur bei Mittelradantrieb)

		€
QOP150001	Federung, Standard Vorspannung (Standardkonfiguration)	0,-
QOP150002	Federung, verstärkte Vorspannung (4)	0,-

Motoren

Mittelradantrieb		€
QOP180011	2-Pol Motor, 6 km/h, Standard	0,-
Front-/Heckantrieb		
QOP180012	2-Pol Motor, 6 km/h, Performance	0,-
Front- Heck- & Mittelradantrieb		
QOP180009	4-Pol Motor, 6 km/h	665,-
QOP180007	4-Pol Motor, 10 km/h (1)	1.187,-
QOP180008	4-Pol Motor, 13 km/h (2)	1.320,-

Spurassistent

		€
QOP110009	Spurassistent für Steuerung R-Net (GYRO-Technologie)	1.713,-
QOP110014	Ohne Spurassistent	0,-

Antriebsräder 

Mittelradantrieb/Frontantrieb/Heckantrieb		€
QOP070065	Antriebsrad, 13", Luft, Stollenprofil, schwarz	0,-
QOP070069	Antriebsrad, 13", pannensicher, Stollenprofil, schwarz	187,-
Frontantrieb/Heckantrieb		
QOP070032	Antriebsrad, 14", Luft, V-Typ, schwarz	0,-
QOP070031	Antriebsrad, 14", pannensicher, V-Typ, schwarz	187,-
QOP070034	Antriebsrad, 14", Luft, Stollenprofil, schwarz	0,-
QOP070033	Antriebsrad, 14", pannensicher, Stollenprofil, schwarz	187,-

Lenkräder 

Mittelradantrieb		€
QOP080213	Lenkrad, 7", pannensicher, schwarz	0,-
Frontantrieb/Heckantrieb		
QOP080210	Lenkrad, 9", pannensicher, schwarz	160,-
QOP080211	Lenkrad, 9", Luft, schwarz	0,-
Heckantrieb		
QOP080212	Lenkrad, 10", Luft, schwarz (3)	0,-
QOP080058	Lenkrad, 10", Pannensicher, schwarz (3)	160,-

Spritzschutz (nur für Front- & Heckantrieb) 

		€
QOP010007	Spritzschutz, Antriebsrad	138,-
QOP010008	Spritzschutz, Lenkrad, 9"	126,-

Bürgersteighilfe (nur Heckantrieb) 

		€
QOP090038	Bürgersteighilfe	495,-

(1) Bei Frontantrieb: Empfohlen mit Spurassistent (GYRO-Technologie)
 (2) Bei Frontantrieb: Nur in Kombination mit Spurassistent (GYRO-Technologie)

(3) Nur mit 14" Antriebsrad
 (4) wird empfohlen bei elektrischer Sitzneigung (QOP130004/QOP130012/QOP130007) für > 75 kg Nutzergewicht

Antriebseinheit**Farbakzente**

€

QOP140005	Apfelgrün (RAL 110 70 77)	0,-
QOP140004	Schwarz (RAL 9005)	0,-
QOP140003	Blau (RAL 260 40 45)	0,-
QOP140006	Orange (RAL 060 60 80)	0,-
QOP140002	Rot (RAL 040 40 67)	0,-
QOP140007	Silber (RAL 9006)	0,-
QOP140001	Weiß (RAL 9010)	0,-

LED Licht 

€

QOP110201	LED Licht und Blinker nach StVZO	0,-
-----------	----------------------------------	-----

Sitzhöhe (2)

€

SH415	415 mm (3)	0,-
SH44	440 mm	0,-
SH465	465 mm	0,-
SH49	490 mm	0,-

Batterien & Ladegeräte 

€

Batterien

QOP160001	Batterie, 60 Ah, Gel, wartungsfrei	0,-
QOP160005	Batterie, 80 Ah, Gel, wartungsfrei (6)	185,-

Ladegeräte

QOP160101	Ladegerät, Automatik 220V / 8 A	0,-
QOP160104	Ladegerät, Automatik, 220V / 10 A (wird bei 80 Ah Batterien benötigt)	316,-

(2) Gemessen von der Vorderseite der Sitzplatte bis zum Boden

(3) Nur wählbar mit 60 Ah Batterien

(6) Nur mit 10 A Ladegerät möglich

Sitzausstattungen

Elektrische Sitzfunktionen

		€
QOP130011	Manuelle Sitzneigung (einstellbar 0°, 3°, 6°, 9°, voreingestellt 6°)	0,-
QOP130004	Sitzneigung, elektrisch verstellbar, 0° - 30° (Mit Schwerpunktverlagerung des Sitzes)	1.599,-
QOP130012	Sitzneigung, elektrisch verstellbar, -5° - 25° (Mit Schwerpunktverlagerung des Sitzes) (1)	1.732,-
QOP130007	Sitzneigung, elektrisch verstellbar, 0° - 50°	2.319,-
QOP130005	Sitzneigung, elektrisch verstellbar, -5° - 45° (Mit Schwerpunktverlagerung des Sitzes, Sitzhöhe + 30 mm) (1)	2.450,-

Rückenrahmen Typ

		€
QOP030083	Rücken, einstellbar, 90° - 120°	0,-
QOP030084	Rücken, manuell verstellbar, 90° - 130°, Auslösehebel, rechts (2)	520,-
QOP030085	Rücken, manuell verstellbar, 90° - 130°, Auslösehebel, links (2)	520,-
QOP030086	Rücken, elektrisch verstellbar, 90° - 130°	1.670,-
QOP030087	Rücken, elektrisch, 90° - 150°, mit 100 mm biomechanischem Längenausgleich	2.584,-

Rückenrahmen Optionen

		€
QOP030098	Rücken, abklappbar, Schnellverschluss	126,-

Rückenkissen Typ Vorauswahl!

		€
SEDEO PRO (Bitte in Abschnitt A auswählen)		
QOP030104	SEDEO PRO, Rückenkissen	0,-
JAY J3 (Bitte in Abschnitt B auswählen)		
QOP030054	JAY J3, Rückenkissen	0,-
Schnittstelle 		
QOP030106	SEDEO PRO, nur Schnittstelle	25,-
QOP030107	SEDEO PRO, nur Schnittstelle für Rückenkissen Flexibel	64,-
QOP030055	JAY J3 Anbauadapter, ohne Rücken	126,-
QOP030209	Ohne Rückenkissen	0,-

A – SEDEO PRO Rückengröße

		€
Rückenkissen Breite		
BW38	380 mm, für effektive Rückenkissen Breite 380 mm	0,-
BW42	420 mm, für effektive Rückenkissen Breite 380 - 420 mm	0,-
BW46	460 mm, für effektive Rückenkissen Breite 420 - 460 mm	0,-
BW50	500 mm, für effektive Rückenkissen Breite 460 - 500 mm	0,-
BW54	540 mm, für effektive Rückenkissen Breite 500 - 540 mm	0,-
BW56	560 mm, für effektive Rückenkissen Breite 520 - 560 mm	0,-
Rückenkissen Höhe		
BH44	440 mm, für effektive Rückenkissen Höhe 440 - 500 mm (3)	0,-
BH50	500 mm, für effektive Rückenkissen Höhe 500 - 560 mm	0,-
BH56	560 mm, für effektive Rückenkissen Höhe 560 - 620 mm	0,-

A – SEDEO PRO Rückenkissen

		€
QOP030109	SEDEO PRO, Rückenkissen mit Profil	265,-
QOP030113	SEDEO PRO, Rückenkissen mit Profil, einstellbare Gurte	399,-
QOP030114	SEDEO PRO, Rückenkissen, Tiefe Kontur, passiv	419,-
QOP030115	SEDEO PRO, Rückenkissen, flexibel, Tiefe Kontur, passiv, einstellbare Gurte	620,-
QOP030116	SEDEO PRO, Rückenkissen, flexibel, Tiefe Kontur, aktiv, einstellbare Gurte	620,-
QOP030117	SEDEO PRO, Rückenkissen flexibel, Extra Tiefe Kontur, aktiv, einstellbare Gurte	747,-

(1) Nicht mit Sitzhöhe 415 mm oder 440 mm

(2) Nicht auf gleicher Joystickseite

(3) Nur in Kombination mit QOP030116 SEDEO PRO, Rückenkissen, flexibel, Tiefe Kontur, aktiv, einstellbare Gurte & QOP030117 SEDEO PRO, Rückenkissen flexibel, Extra Tiefe Kontur, aktiv, einstellbare Gurte

Sitzausstattungen

A – SEDEO PRO Rückenkissen Bezug €

QOP030059	Rückenkissenbezug, Inkontinenzschutz	0,-
QOP030108	Rückenkissenbezug, Komfort	83,-

A – SEDEO Seitenpelotten (6) €

QOP030607	SEDEO, Seitenpelotten, abschwenkbar und höheneinstellbar, Polster lang, 150 x 130 mm, rechts	241,-
QOP030608	SEDEO, Seitenpelotten, abschwenkbar und höheneinstellbar, Polster lang, 150 x 130 mm, links	241,-
QOP030609	SEDEO, Seitenpelotten, abschwenkbar und höheneinstellbar, Polster kurz, 90 x 120 mm, rechts	241,-
QOP030610	SEDEO, Seitenpelotten, abschwenkbar und höheneinstellbar, Polster kurz, 90 x 120 mm, links	241,-

B – JAY J3 Rückengröße (Rückenbespannung Breite sollte mit Sitz-Kissenbreite übereinstimmen) €

JAY030111	JAY J3 Rückenbreite, 410 mm	0,-
JAY030112	JAY J3 Rückenbreite, 460 mm	0,-
JAY030113	JAY J3 Rückenbreite, 510 mm	0,-

B – JAY J3 Rücken, Flache Kontur  €

JAY030012	JAY J3 Rücken, Flache Kontur, Hoher Rücken, kurz, 420 mm	897,-
JAY030019	JAY J3 Rücken, Flache Kontur, Hoher Rücken, mittel, 460 mm	897,-
JAY030025	JAY J3 Rücken, Flache Kontur, Hoher Rücken, hoch, 510 mm	897,-
JAY030015	JAY J3 Rücken, Flache Kontur, Schulterhoher Rücken, kurz, 530 mm	957,-
JAY030022	JAY J3 Rücken, Flache Kontur, Schulterhoher Rücken, mittel, 570 mm	957,-
JAY030028	JAY J3 Rücken, Flache Kontur, Schulterhoher Rücken, hoch, 610 mm	957,-

B – JAY J3 Rücken, Mittlere Kontur  €

JAY030013	JAY J3 Rücken, Mittlere Kontur, Hoher Rücken, kurz, 420 mm	999,-
JAY030020	JAY J3 Rücken, Mittlere Kontur, Hoher Rücken, mittel, 460 mm	999,-
JAY030026	JAY J3 Rücken, Mittlere Kontur, Hoher Rücken, hoch, 510 mm	999,-
JAY030016	JAY J3 Rücken, Mittlere Kontur, Schulterhoher Rücken, kurz, 530 mm	1.034,-
JAY030023	JAY J3 Rücken, Mittlere Kontur, Schulterhoher Rücken, mittel, 570 mm	1.034,-
JAY030029	JAY J3 Rücken, Mittlere Kontur, Schulterhoher Rücken, hoch, 610 mm	1.034,-

B – JAY J3 Rücken, Mittlere Tiefe Kontur  €

JAY030045	JAY J3 Rücken, Mittlere Tiefe Kontur, Hoher Rücken, kurz, 420 mm	1.030,-
JAY030042	JAY J3 Rücken, Mittlere Tiefe Kontur, Hoher Rücken, mittel, 460 mm	1.030,-
JAY030046	JAY J3 Rücken, Mittlere Tiefe Kontur, Hoher Rücken, hoch, 500 mm	1.030,-
JAY030043	JAY J3 Rücken, Mittlere Tiefe Kontur, Schulterhoher Rücken, kurz, 530 mm	1.073,-
JAY030047	JAY J3 Rücken, Mittlere Tiefe Kontur, Schulterhoher Rücken, mittel, 570 mm	1.073,-
JAY030048	JAY J3 Rücken, Mittlere Tiefe Kontur, Schulterhoher Rücken, hoch, 610 mm	1.073,-
JAY030050	JAY J3 Rücken, Mittlere Tiefe Kontur, Extra Tief, Hoher Rücken, mittel, 570 mm	1.030,-

B – JAY J3 Rücken, Tiefe Kontur  €

JAY030014	JAY J3 Rücken, Tiefe Kontur, Hoher Rücken, kurz, 420 mm	1.063,-
JAY030021	JAY J3 Rücken, Tiefe Kontur, Hoher Rücken, mittel, 460 mm	1.063,-
JAY030027	JAY J3 Rücken, Tiefe Kontur, Hoher Rücken, hoch, 510 mm	1.063,-
JAY030017	JAY J3 Rücken, Tiefe Kontur, Schulterhoher Rücken, kurz, 530 mm	1.092,-
JAY030024	JAY J3 Rücken, Tiefe Kontur, Schulterhoher Rücken, mittel, 570 mm	1.092,-
JAY030030	JAY J3 Rücken, Tiefe Kontur, Schulterhoher Rücken, hoch, 610 mm	1.092,-
JAY030051	JAY J3 Rücken, Tiefe Kontur, Extra Tief, Schulterhoher Rücken, mittel, 460 mm	1.030,-

(6) Nur mit QOP030109 SEDEO PRO, Rückenkissen mit Profil & QOP030113 SEDEO PRO, Rückenkissen mit Profil, einstellbare Gurte möglich

Sitzausstattungen

B – JAY J3 Rücken, Positionierungsteile 

€

Positionierungsteile Mini Fit Kit I

JAY090059	JAY J3 Positionierungsteile Mini Fit Kit I, 360 mm	134,-
JAY090029	JAY J3 Positionierungsteile Mini Fit Kit I, 410 mm	134,-
JAY090030	JAY J3 Positionierungsteile Mini Fit Kit I, 460 mm	134,-
JAY090031	JAY J3 Positionierungsteile Mini Fit Kit I, 510 mm	134,-

Positionierungsteile Mini Fit Kit II

JAY090060	JAY J3 Positionierungsteile Mini Fit Kit II, 360 mm	201,-
JAY090032	JAY J3 Positionierungsteile Mini Fit Kit II, 410 mm	201,-
JAY090033	JAY J3 Positionierungsteile Mini Fit Kit II, 460 mm	201,-
JAY090034	JAY J3 Positionierungsteile Mini Fit Kit II, 510 mm	201,-

Positionierungsteile Koffer

JAY090035	JAY J3 Positionierungsteile Koffer für Rücken	335,-
JAY090036	JAY J3 Hardware Koffer für Rücken	800,-

B – JAY J3 Rücken, Brustgurt (1) 

€

JAY090040	JAY J3 Brustgurt, 4 Punkt mit Zentralverschluss, mittel	160,-
JAY090041	JAY J3 Brustgurt, 4 Punkt mit Zentralverschluss, lang	160,-
JAY090042	JAY J3 Brustgurt, 4 Punkt mit Zentralverschluss, extra lang	160,-

B – JAY J3 Seitenpelotten, rechts

€

JAY090020	JAY J3 Seitenpelotte, 100 mm x 100 mm, rechts	0,-
JAY090021	JAY J3 Seitenpelotte, 100 mm x 127 mm, rechts	0,-
JAY090022	JAY J3 Seitenpelotte, 100 mm x 152 mm, rechts	0,-
JAY090023	JAY J3 Seitenpelotte, 152 mm x 100 mm, rechts	0,-
JAY090024	JAY J3 Seitenpelotte, 152 mm x 127 mm, rechts	0,-
JAY090025	JAY J3 Seitenpelotte, 152 mm x 152 mm, rechts	0,-

B – JAY J3 Seitenpelotten, links

€

JAY090011	JAY J3 Seitenpelotte, 100 mm x 100 mm, links	0,-
JAY090012	JAY J3 Seitenpelotte, 100 mm x 127 mm, links	0,-
JAY090013	JAY J3 Seitenpelotte, 100 mm x 152 mm, links	0,-
JAY090014	JAY J3 Seitenpelotte, 152 mm x 100 mm, links	0,-
JAY090015	JAY J3 Seitenpelotte, 152 mm x 127 mm, links	0,-
JAY090016	JAY J3 Seitenpelotte, 152 mm x 152 mm, links	0,-

B – JAY J3 Seitenpelotten, Halterung

€

JAY090026	JAY J3 Seitenpelotte, fest, rechts (100 mm breit)	117,-
JAY090017	JAY J3 Seitenpelotte, fest, links (100 mm breit)	117,-
JAY090028	JAY J3 Seitenpelotte, abschwenkbar, rechts	193,-
JAY090019	JAY J3 Seitenpelotte, abschwenkbar, links	193,-

(1) Nur in Kombination mit JAY J3 Rücken

Sitzausstattungen

Kopfstütze - Polster

€

QOP030430	SEDEO, Kopfstützenpolster, klein (LxH) 240 x 150 mm (1)	380,-
QOP030431	SEDEO, Kopfstützenpolster, klein, mit Bezug, abnehmbar, (LxH) 240 x 150 mm (1)	380,-
QOP030432	SEDEO, Kopfstützenpolster, flexibel, V-Form, mit Bezug, abnehmbar (LxH) 400 x 110 mm (1)	452,-
WHT030401	Whitmyer, Kopfstützenpolster, Plush, (LxH) 203 mm x 127 mm (2)	372,-
WHT030402	Whitmyer, Kopfstützenpolster, Plush, (LxH) 254 mm x 127 mm (2)	391,-
WHT030403	Whitmyer, Kopfstützenpolster, Plush, (LxH) 356 mm x 127 mm (2)	399,-
WHT030404	Whitmyer, Kopfstützenpolster, Adjust-A-Plush, klein, (LxH) 355 x 76 mm (2)	499,-
WHT030406	Whitmyer, Kopfstützenpolster, Adjust-A-Plush, groß, (LxH) 460 x 127 mm (2)	535,-

Kopfstütze – Halter (3)

€

QOP030433	SEDEO, Kopfstützenhalterung	126,-
QOP030434	SEDEO, Kopfstützenhalterung, mit Schnellverschluss	190,-
WHT030407	Whitmyer, Kopfstützenhalterung, LINX	426,-
WHT030408	Whitmyer, Kopfstützenhalterung, LINX ²	444,-
WHT030409	Whitmyer, Kopfstützenhalterung, AXYS	213,-
WHT030410	Whitmyer, Kopfstützenhalterung, AXYS, seitlich	213,-
WHT030411	Whitmyer, Kopfstützenhalterung, COBRA XTRA, abklappbar	489,-

Kopfstützenhalterung – Anbau

€

QOP030119	Kopfstützenhalterung, Montage Rückenkissen (4)	0,-
QOP030120	Kopfstützenhalterung, Montage Rückenrahmen	0,-

Schiebegriffe

€

QOP030204	Schiebegriffe, höhenverstellbar	145,-
-----------	---------------------------------	-------

Sitzschiene

€

QOP020085	Sitzschiene, kurz, für Sitztiefe 400 - 520 mm	0,-
QOP020069	Sitzschiene, lang, für Sitztiefe 460 - 560 mm (5)	0,-

(1) Nur möglich mit SEDEO Kopfstützenhalterung

(2) Nur möglich mit Whitmyer Kopfstützenhalterung

(3) Wenn Kopfsteuerung benötigt dann bitte Whitmyer Montagesystem auswählen

(4) Nur mit QOP030109 SEDEO PRO, Rückenkissen mit Profil & QOP030113 SEDEO PRO, Rückenkissen mit Profil, einstellbare Gurte & QOP030114 SEDEO PRO, Rückenkissen, Tiefe Kontur, passiv

(5) Nicht mit Sitzbreite 380 mm und 420 mm

Sitzausstattungen

Sitzkissentyp Vorauswahl!

€

SEDEO PRO (Bitte in Abschnitt C auswählen)

QOP020027	SEDEO, Sitzkissen	0,-
-----------	-------------------	-----

JAY (Bitte in Abschnitt D auswählen)

QOP020515	JAY, Sitzkissen	0,-
-----------	-----------------	-----

Ohne Sitzkissen (Bitte Sitzbreite und Sitztiefe in Abschnitt C auswählen)

QOP020110	Ohne Sitzkissen	0,-
-----------	-----------------	-----

C – SEDEO PRO Sitzmaße

€

Sitzkissen Breite

SW38	380 mm, für effektive Sitzkissen Breite 380 mm	0,-
SW42	420 mm, für effektive Sitzkissen Breite 380 - 420 mm	0,-
SW46	460 mm, für effektive Sitzkissen Breite 420 - 460 mm	0,-
SW50	500 mm, für effektive Sitzkissen Breite 460 - 500 mm	0,-
SW54	540 mm, für effektive Sitzkissen Breite 500 - 540 mm	0,-
SW56	560 mm, für effektive Sitzkissen Breite 520 - 560 mm	0,-

Sitzkissen Tiefe

SD40	400 mm, kommt mit Sitzkissen Tiefe 460 mm	0,-
SD42	420 mm, kommt mit Sitzkissen Tiefe 460 mm	0,-
SD44	440 mm, kommt mit Sitzkissen Tiefe 460 mm	0,-
SD46	460 mm, kommt mit Sitzkissen Tiefe 500 mm	0,-
SD48	480 mm, kommt mit Sitzkissen Tiefe 500 mm	0,-
SD50	500 mm, kommt mit Sitzkissen Tiefe 500 mm	0,-
SD52	520 mm, kommt mit Sitzkissen Tiefe 560 mm	0,-
SD54	540 mm, kommt mit Sitzkissen Tiefe 560 mm	0,-
SD56	560 mm, kommt mit Sitzkissen Tiefe 560 mm	0,-

C– SEDEO Sitzkissen

€

QOP020073	SEDEO, Sitzkissen mit Profil, Höhe 70 mm (1)	331,-
QOP020075	SEDEO, Sitzkissen, Support, Höhe 90 mm	571,-
QOP020076	SEDEO, Sitzkissen, Support Memory, Höhe 90 mm	667,-
QOP020078	SEDEO, Sitzkissen, Stabilizer, Höhe 90 mm	718,-

C – SEDEO Sitzkissen Bezug

€

QOP020518	Sitzkissenbezug, Inkontinenzschutz	0,-
QOP020080	Sitzkissenbezug, Comfort	83,-

C – SEDEO Sitz Optionen

€

QOP020082	SEDEO, Sitzbrett, flach, tiefeneinstellbar	92,-
QOP020083	SEDEO, Sitzkissenleiste, 50 mm, tiefeneinstellbar	145,-

Sitzausstattungen

D – JAY Sitzmaße

€

Sitzkissen Breite

SW40	400 mm	0,-
SW42	420 mm	0,-
SW44	440 mm	0,-
SW46	460 mm	0,-
SW48	480 mm	0,-
SW50	500 mm, kommt mit Sitzkissen Größe 500 mm	0,-
SW52	520 mm, kommt mit Sitzkissen Größe 500 mm	0,-
SW54	540 mm, kommt mit Sitzkissen Größe 560 mm	0,-
SW56	560 mm, kommt mit Sitzkissen Größe 560 mm	0,-

Sitzkissen Tiefe

SD40	400 mm	0,-
SD42	420 mm	0,-
SD44	440 mm	0,-
SD46	460 mm	0,-
SD48	480 mm	0,-
SD50	500 mm	0,-
SD52	520 mm	0,-
SD54	540 mm (1)	0,-
SD56	560 mm (1)	0,-

D – JAY Sitzkissen 

€

JAY020005	JAY Easy Fluid mit geradem Boden	566,-
JAY020003	JAY Soft Combi P	227,-
JAY020006	JAY Easy Visco mit geradem Boden	320,-
JAY020010	JAY Balance, Luft, Einkammersystem, mikroklimatischer Bezug, bis Sitzbreite 500 mm	712,-
JAY020012	JAY Balance, Luft, Einkammersystem, mikroklimatischer Bezug, ab Sitzbreite 500 mm	814,-
JAY020014	JAY Balance, Luft, Einkammersystem, mikroklimatischer Bezug, mit Positionierungsset, bis Sitzbreite 500 mm	782,-
JAY020016	JAY Balance, Luft, Einkammersystem, mikroklimatischer Bezug, mit Positionierungsset, ab Sitzbreite 500 mm	884,-
JAY020011	JAY Balance, Fluid, mikroklimatischer Bezug, bis Sitzbreite 500 mm	712,-
JAY020013	JAY Balance, Fluid, mikroklimatischer Bezug, ab Sitzbreite 500 mm	814,-
JAY020015	JAY Balance, Fluid, mikroklimatischer Bezug, mit Positionierungsset, bis Sitzbreite 500 mm	782,-
JAY020017	JAY Balance, Fluid, mikroklimatischer Bezug, mit Positionierungsset, ab Sitzbreite 500 mm	884,-
JAY020018	JAY Xtreme Active	610,-
JAY020023	Beinunterstützungskeile für JAY Xtreme Active (2)	53,-
JAY020019	JAY J2 Kissen, bis Sitzbreite 460 mm oder Sitztiefe 480 mm	765,-
JAY020021	JAY J2 Kissen, ab Sitzbreite 480 mm oder Sitztiefe 500 mm	877,-
JAY020020	JAY J2 Kissen, Tiefe Kontur, bis Sitzbreite 480 mm	874,-
JAY020022	JAY J2 Kissen, Tiefe Kontur, ab Sitzbreite 500 mm	977,-

Knie- & Oberschenkelführung

€

QOP020342	Knieführung, seitlich, 120 x 120 mm, abschwenkbar, rechts (3)	183,-
QOP020341	Knieführung, seitlich, 120 x 120 mm, abschwenkbar, links (3)	183,-
QOP020113	Oberschenkelführung, klein, 120 x 120 mm, abschwenkbar, rechts (4)	183,-
QOP020114	Oberschenkelführung, klein, 120 x 120 mm, abschwenkbar, links (4)	183,-
QOP020121	Oberschenkelführung, groß, 180 x 120 mm, abschwenkbar, rechts (4)	215,-
QOP020122	Oberschenkelführung, groß, 180 x 120 mm, abschwenkbar, links (4)	215,-

(1) Nur mit Sitzbreite 560 mm möglich

(2) Nur für Sitzkissen mit Sitztiefe 420 - 500 mm

(3) Nicht mit QOP050015-17 SEDEO PRO, Fußrastenhalter, abschwenkbar, QOP050080 SEDEO PRO, nur Fußrastenhalter, QOP090122 Transfergriff

(4) Nicht mit QOP040035 Seitenteil, Keilförmig, gepolstert

Sitzausstattungen

Armlehne 

€

QOP040019	Armlehne, Zentralstütze, umklappbar (14)	0,-
QOP040021	Armlehne, Zentralstütze, abnehmbar (14)	98,-
QOP040022	Armlehne, Zentralstütze, SEDEO LITE (1) (2) (3)	320,-
QOP040123	Armlehne, mitlaufend, hochklappbar	920,-

Armauflage 

€

QOP040023	Armauflage, Integralschaumstoff, 300 mm, rechts	0,-
QOP040024	Armauflage, Integralschaumstoff, 300 mm, links	0,-
QOP040025	Armauflage, Integralschaumstoff, 400 mm, rechts	0,-
QOP040026	Armauflage, Integralschaumstoff, 400 mm, links	0,-
QOP040027	Armauflage, Integralschaumstoff, 450 mm, rechts (4)	38,-
QOP040028	Armauflage, Integralschaumstoff, 450 mm, links (4)	38,-
QOP040029	Ohne Armauflage, rechts	0,-
QOP040030	Ohne Armauflage, links	0,-

Komfort Armauflage

QOP040204	Armauflage Komfort, gepolstert, PU beschichtet, 400 mm, rechts	106,-
QOP040203	Armauflage Komfort, gepolstert, PU beschichtet, 400 mm, links	106,-

Armlagerungsschale

QOP040031	Armlagerungsschale für Hemiplegiker, Integralschaumstoff, rechts (5)	318,-
QOP040032	Armlagerungsschale für Hemiplegiker, Integralschaumstoff, links (6)	318,-

Seitenteilpolster

€

Seitenteilpolster für Armlehne, Zentralstütze, umklappbar / Armlehne, Zentralstütze abnehmbar

QOP040033	Seitenteilpolster (7)	0,-
QOP040034	Seitenteilpolster, Integralschaumstoff (8)	63,-
QOP040035	Seitenteilpolster, keilförmig (9)	316,-

Seitenteilpolster für Armlehne, Zentralstütze, umklappbar für mitlaufende, hochklappbare Armlehne

QOP040036	Seitenteil, montiert an Sitzschiene (10)	443,-
-----------	--	-------

Fußraste, zentral montiert 

€

QOP050086	Fußraste, zentral montiert, abklappbares und winkeleinstellbares Fußbrett (11) (12)	0,-
-----------	---	-----

Wadenpolster

QOP050087	Wadenpolster, Integralschaumstoff, zentral montiert	0,-
QOP050092	Wadenpolster, Integralschaumstoff, Paar	125,-

Fußraste elektrisch, zentral montiert 

€

QOP050076	Fußraste, elektrisch, zentral montiert, 90° - 180°, 175 mm Längenausgleich (11) (12)	1.933,-
QOP050071	Fußraste, elektrisch, zentral montiert, 90° - 180°, 175 mm Längenausgleich, bodentief absenkbar (11) (12)	2.199,-

Fußplatten

QOP050072	Fußplatte, geteilt, höhen- und winkeleinstellbar, 260 x 150 mm	0,-
QOP050073	Fußplatte, geteilt, höhen- und winkeleinstellbar, 310 x 170 mm	0,-

Wadenpolster

QOP050092	Wadenpolster, Integralschaumstoff, Paar	125,-
-----------	---	-------

(1) Inklusive Seitenteil; nur mit QOP110082 Bedienpulthalterung, parallel, abschwenkbar
(2) Nicht mit QOP090040 Therapietisch, abschwenkbar & QOP090046 Halbseitentisch, abschwenkbar; nicht mit Sondersteuerungen an der Armlehne montiert; nicht in Kombination mit QOP090120 Tasche für Armlehne
(3) Armauflage, Integralschaumstoff, 300 mm rechts/links enthalten
(4) Mit QOP040019 Armlehne, Zentralstütze, umklappbar: Distanz zwischen Armlehnen ist Sitzbreite +20 mm
(5) Nicht mit QOP110052 Bedienpult, Anbauseite, rechts, QOP090040 Therapietisch, abschwenkbar, QOP090046 Halbseitentisch, abschwenkbar, QOP090110 Rückspiegel, rechts
(6) Nicht mit QOP110053 Bedienpult, Anbauseite, links, QOP090040 Therapietisch, abschwenkbar,

QOP090046 Halbseitentisch, abschwenkbar, QOP090118 Rückspiegel, links
(7) Nicht mit QOP040123 Armlehne, mitlaufend, hochklappbar
(8) Sitzbreite -20 mm, nicht mit QOP040123 Armlehne, mitlaufend, hochklappbar
(9) Sitzbreite -80 mm, nur mit QOP040021 Armlehne, abnehmbar
(10) Nur mit QOP040123 Armlehne, mitlaufend, hochklappbar
(11) In Kombination mit Sitzlift / Sitzneigung, wählen Sie QOP050092 Wadenpolster, Integralschaumstoff, Paar
(12) Nicht mit Heckantrieb
(14) Nicht mit Sitzhöhe 415 mm/Sitzhöhe 425 mm bei Mittelradantrieb

Sitzausstattungen

SEDEO PRO Fußrastenhalter, abschwenkbar 

€

QOP050015	SEDEO PRO, Fußrastenhalter, 70°, abschwenkbar	0,-
QOP050016	SEDEO PRO, Fußrastenhalter, manuell, hochschwenkbar	654,-
QOP050017	SEDEO PRO, Fußrastenhalter, elektrisch, hochschwenkbar	2.460,-
QOP050000	ohne Fußbrett und -halter	0,-

Fußrastenaufnahmen/halter

QOP050170	SEDEO PRO, SEDEO PRO, Fußrastenhalter, hoch, für Sitzkissendicke 70 mm und höher	0,-
QOP050171	SEDEO PRO, Fußrastenhalter, niedrig, für Sitzkissendicke 50 mm und niedriger	0,-
QOP050080	SEDEO PRO, SEDEO PRO, nur Fußrastenhalter, hoch	0,-
QOP050172	SEDEO PRO, nur Fußrastenhalter, niedrig	0,-

Fußplatten

QOP050088	Fußplatte, für Sitzbreite 385 - 400 mm	0,-
QOP050089	Fußplatte, für Sitzbreite 420 - 460 mm	0,-
QOP050090	Fußplatte, für Sitzbreite 480 - 520 mm	0,-
QOP050091	Fußplatte, für Sitzbreite 540 - 560 mm	0,-
QOP050081	Fußbrett, mit Verriegelung (1)(2)	114,-

Zubehör 

QOP050082	Wadenpolster, Integralschaumstoff, tiefeinstellbar, Paar (10)	114,-
QOP050083	Wadenpolster, Stoffbezug, tiefeinstellbar, Paar (10)	114,-
QOP050084	Fersenband	71,-
QOP050085	Wadenband (2)	0,-
QOP050200	Kniepolster, Integralschaumstoff	151,-

Stumpfaufgabe

QOP050013	Stumpfaufgabe, gepolstert, rechts (3)	297,-
QOP050014	Stumpfaufgabe, gepolstert, links (3)	297,-

Haltegurte & Zubehör

€

QOP090128	Beckengurt, kurz, 50 mm x 1700 mm	0,-
QOP090129	Beckengurt, lang, 50 mm x 2700 mm	114,-
QOP090110	Rückspiegel, rechts (4)	54,-
QOP090118	Rückspiegel, links (4)	54,-
QOP090009	Stockhalter (5)	64,-
QOP090119	Taschenhalterung am Rückenrahmen (5)	36,-
QOP090120	Tasche für Armlehne (6)	63,-
QOP090122	Transfergriff (7)	151,-
QOP030605	Abduktionskeil (8)	178,-

Therapietisch (Anbauseite gegenüber Bedienpult)

QOP090040	Therapietisch, abschwenkbar	320,-
QOP090046	Halbseitentisch, abschwenkbar (9)	575,-

Zubehör Therapietisch

QOP090125	Teilpolsterung für Therapietisch	127,-
QOP090126	Hochgebogene Kanten, Acryl, für Therapietisch	201,-
QOP090127	Ellbogenpolster, Paar, für Therapietisch	64,-

(1) Bitte Fußplatte wählen

(2) Nur für QOP050015 SEDEO PRO, Fußrastenhalter, 70°, abschwenkbar

(3) Auf zusätzlichen Fußrastenhalter montiert, lose beigelegt

(4) Rückspiegel, Therapietisch und Halbseitentisch nicht an gleicher Seite anbaubar

(5) Nicht mit QOP030086 Rücken elektrisch verstellbar, 90° - 130°, QOP030087 Rücken, elektrisch verstellbar, 90°-150°, mit 100 mm biomechanischem Längenausgleich

(6) Nicht mit QOP040123 Armlehne, mittlaufend, hochklappbar

(7) Nicht mit QOP020342/QOP020341 Knieführung, seitlich, 120 x 120 mm, abschwenkbar, rechts & QOP050015-17 SEDEO PRO, Fußrastenhalter, abschwenkbar & QOP050080 SEDEO PRO, nur Fußrastenhalter

(8) Nicht mit Fußraste (elektrisch) zentral montiert

(9) Nicht mit QOP090125-127 Zubehör Therapietisch

(10) Bei RWD nicht mit QOP050015 SEDEO PRO, Fußrastenhalter, 70° abschwenkbar

Rollstuhlsteuerung**Bedienpulte – VR2** 

€

QOP110040	Bedienpult, VR2, 2 Verstellmotoren und Licht	0,-
-----------	--	-----

Anbau Bedienpult 

€

QOP110050	Anbau Bedienpult vorne, fest	0,-
QOP110056	Anbau Bedienpult, parallel, abschwenkbar, gekapselt	241,-
QOP110082	Bedienpulthalterung, parallel, abschwenkbar (1)	0,-

Anbauseite

QOP110052	Bedienpult, Anbauseite, rechts	0,-
QOP110053	Bedienpult, Anbauseite, links	0,-

Joystickaufsätze (optional) 

€

QOP090505	Joystickaufsatz, Golfball, Ø 42 mm	53,-
QOP090506	Joystickaufsatz, T-Griff, Breite 80 mm	46,-
QOP090507	Joystickaufsatz, Softball, Ø 70 mm	38,-
QOP090508	Joystickaufsatz, Ball-Aufsatz, Ø 35 mm	32,-
QOP090045	Joystickaufsatz, Allround, Ball Ø 48 mm	38,-
QOP090509	Joystickaufsatz, Kinnschale, Ø 37 mm	25,-
QOP090512	Joystickaufsatz, Stick, 80 x 15 mm	32,-
QOP090511	Joystickaufsatz, Pilz, Ø 45 mm	25,-

Handprogrammiergerät & Software – VR2 

€

QOP090065	PC Software, VR2	654,-
QOP090063	DTT Handprogrammiergerät für VR2 mit Anschlusskabel	1.187,-

Motorsteuerung – VR2

€

QOP110002	Motorsteuerung, VR2, 90 A	0,-
-----------	---------------------------	-----

Lichtsteuerungsmodul – VR2

€

QOP110030	Lichtsteuerungsmodul, VR2	0,-
-----------	---------------------------	-----

Begleitsteuerung

€

QOP110021	Dual Steuerung für Begleitperson	630,-
QOP110020	Bedienpult, Halterung nur für Steuerung durch Begleitperson (2) (3)	241,-

Anbauseite

QOP110025	Anbau Steuerung für Begleitperson, rechts	0,-
QOP110026	Anbau Steuerung für Begleitperson, links	0,-

(1) Nur mit QOP040022 Armlehne, Zentralstütze, SEDEO LITE
 (2) Bitte Bedienpult wählen

(3) Zusätzliches Bedienpult für Begleitperson

Rollstuhlsteuerung**Bedienpulte – R-Net** 

€

QOP110016	Bedienpult, R-Net, LED, elektrische Funktionen und Licht	341,-
QOP110017	Bedienpult, R-Net, LCD-Anzeige (Standard Farbdisplay mit 2 x 3,5 mm Klinkeneingängen)	1.012,-
QOP110018	Bedienpult, R-Net, LCD-Anzeige, Spastikerausführung	1.635,-
QOP110013	Bedienpult, R-Net, High-Definition LCD und Infrarot-Funktion	2.447,-
QOP110023	Bedienpult, R-Net, High-Definition LCD, Infrarot- und Bluetooth-Funktion	3.082,-
QOP110019	Ohne Bedienpult, R-Net	0,-
FMG35	Bei Auswahl einer Sondersteuerung, wird das in der Standardkonfiguration beinhaltene Bedienpult dem Produkt beigelegt (1)	917,-

Anbau Bedienpult 

€

QOP110050	Anbau Bedienpult vorne, fest	0,-
QOP110056	Anbau Bedienpult, parallel, abschwenkbar, gekapselt	241,-

Anbauseite

€

QOP110052	Bedienpult, Anbauseite, rechts	0,-
QOP110053	Bedienpult, Anbauseite, links	0,-

Sprache

QOP119000	Deutsch	QOP119004	Portugiesisch	QOP119009	Schwedisch	QOP119013	Slowakisch
QOP119001	Englisch	QOP119005	Italienisch	QOP119010	Griechisch	QOP119014	Polnisch
QOP119002	Französisch	QOP119006	Niederländisch	QOP119011	Finnisch		
QOP119003	Spanisch	QOP119008	Norwegisch	QOP119012	Tschechisch		

Joystickaufsätze (optional)

€

QOP090505	Joystickaufsatz, Golfball, Ø 42 mm	53,-
QOP090506	Joystickaufsatz, T-Griff, Breite 80 mm	46,-
QOP090507	Joystickaufsatz, Softball, Ø 70 mm	38,-
QOP090508	Joystickaufsatz, Ball-Aufsatz, Ø 35 mm	32,-
QOP090045	Joystickaufsatz, Allround, Ball Ø 48 mm	38,-
QOP090509	Joystickaufsatz, Kinnschale, Ø 37 mm	25,-
QOP090512	Joystickaufsatz, Stick, 80 x 15 mm	32,-
QOP090511	Joystickaufsatz, Pilz, Ø 45 mm	25,-

Handprogrammiergerät & Software – R-Net 

€

QOP090066	PC Software, R-Net	654,-
QOP090064	DTT Handprogrammiergerät für R-Net Steuerung, Anschlusskabel	1.187,-

Motorsteuerung – R-Net 

€

QOP110003	Motorsteuerung, R-Net, 90 A	1.016,-
QOP110004	Motorsteuerung, R-Net, 120 A	1.258,-

Aktuator- und Lichtsteuerungsmodul – R-Net 

€

QOP110032	Aktuator- und Lichtsteuerungsmodul, R-Net, ISM-6L	0,-
-----------	---	-----

Begleitsteuerung 

€

QOP110021	Dual Steuerung für Begleitperson	630,-
QOP110020	Bedienpulthalterung, nur für Steuerung durch Begleitperson (2)	241,-

Anbauseite

QOP110025	Anbau Steuerung für Begleitperson, rechts	0,-
QOP110026	Anbau Steuerung für Begleitperson, links	0,-

(1) kompatibel mit R-Net

(2) Bitte Bedienpult wählen

Rollstuhlsteuerung**Tischmittelsteuerung** 

€

QOP110143	Tischmittelsteuerung, LCD, umkehrbar	2.762,-
-----------	--------------------------------------	---------

Anbauseite

QOP110080	Therapietisch, Anbauseite, links	0,-
QOP110081	Therapietisch, Anbauseite, rechts	0,-

#1 5-Tasten Box Optionen 

€

QOP110043	#1 5-Tasten Box mit programmierbaren Funktionen (7)	1.000,-
-----------	---	---------

#1 5-Tasten Box Anbauseite

QOP110180	#1 5-Tasten Box, Anbau Bedienpultseite (1)	0,-
QOP110181	#1 5-Tasten Box, Anbau gegenüber Bedienpultseite	0,-

#1 5-Tasten Box Tastentyp

QOP110175	#1 5-Tasten Box mit programmierbaren Funktionen, Schalter, flach	0,-
QOP110176	#1 5-Tasten Box mit programmierbaren Funktionen, Kippschalter	0,-

Sondersteuerungen**OMNI2 Module – R-Net** (2) 

€

QOP110116	OMNI2 Modul, R-Net, Bluetooth- und Infrarot-Funktion (3)	2.953,-
QOP110118	OMNI2 Modul, R-Net, Scanmodus und Spurassistent (GYRO-Technologie)	4.666,-

OMNI2 Modul Anbau (4)

€

QOP110119	OMNI2 Modul, Anbau fest, rechts	0,-
QOP110120	OMNI2 Modul, Anbau fest, links	0,-
QOP110123	Abschwenkmechanismus für OMNI2 Modul, rechts (5)	241,-
QOP110124	Abschwenkmechanismus für OMNI2 Modul, links (6)	241,-

(1) Nicht mit QOR110056 Anbau Bedienpult, parallel, abschwenkbar, gekapselt; nicht in Kombination mit Handsondersteuerungen möglich.
(2) Bitte wählen Sie OMNI2 Modul Anbau und Eingabegerät im nächsten Abschnitt und wählen Sie Taster im Abschnitt E
(3) VGA-Display mit Infrarot-Funktion, separatem Eingabegerät mit integrierter Bluetooth-Funktion,

USB Ladebuchse und Lautsprecher
(4) In Kombination mit Bedienpult Standard, Anbau immer auf Gegenseite von Bedienpult
(5) Nicht mit QOP090110 Rückspiegel rechts
(6) Nicht mit QOP090118 Rückspiegel links
(7) In Kombination mit Begleitsteuerung, wird die 5-Tastenbox an der Armlehne angebracht

Handsteuerungen ⁽¹⁾

€

Eingabegeräte proportional, Preis inklusive OMNI2 Modul und Spurassistent (GYRO-Technologie) (6)

QOP110044	Handsteuerung, Switch-It MicroGuide	8.663,-
QOP110045	Handsteuerung, Switch-It MicroPilot	10.196,-
QOP110047	Handsteuerung, Switch-It VersaGuide	7.394,-
QOP110048	Handsteuerung, Switch-It VersaGuide EZ (2)	7.584,-
QOP110049	Handsteuerung, Allround Joystick	8.663,-
QOP110059	Handsteuerung, Allround Joystick Light (3)	8.917,-
QOP110060	Handsteuerung, Allround Joystick, Spastikerausführung	10.196,-

Handsteuerung – Anbau

€

QOP110342	Handsteuerung, Link-It mit Space Disk, Handteller (4)	369,-
-----------	---	-------

Anbau 

QOP110350	Anbau Handsteuerung, Link-It an Armlehne, fest	0,-
QOP110353	Anbau Handsteuerung, Link-It an Bedienpult, abschwenkbar	0,-

Anbauseite

QOP110362	Handsteuerung, Anbauseite, rechts	0,-
QOP110361	Handsteuerung, Anbauseite, links	0,-

Eingabegeräte zur Kopfsteuerung ⁽⁵⁾ 

€

Eingabegeräte proportional, Preis inklusive OMNI2 Modul und Spurassistent (GYRO-Technologie) (6)

QOP110061	Kopfsteuerung, Switch-It Dual Pro, 3-Wege proportional, Seitenpolster, lang, 140 x 50 mm	10.364,-
QOP110062	Kopfsteuerung, Switch-It Dual Pro, 3-Wege proportional, Seitenpolster, rund, Ø 50 mm	10.364,-

(1) Für Taster Auswahl siehe Abschnitt E

(2) Nicht mit QOP090512 Joystickaufsatz, Stick, 80 x 15 mm, QOP090511 Joystickaufsatz, Pilz, Ø 45 mm, QOP090506 Joystickaufsatz, T-Griff, 82 mm breit

(3) Nur mit Standard Joystickaufsatz oder Joystickaufsatz, Allround, Ball Ø 48 mm

(4) Nur für Eingabegeräte Micro Serie

(5) Für Taster Auswahl siehe Abschnitt E. Wählen Sie ein Whitmyer Montagesystem.

(6) OMNI2 inkl. VGA-Display mit Infrarot-Funktion, QOParatem Eingabegerät mit integrierter Bluetooth-Funktion, USB Ladebuchse und Lautsprecher

Eingabegeräte zur Kinnsteuerung 

€

Eingabegeräte proportional, Preis inklusive OMNI2 Modul und Spurassistent (GYRO-Technologie) (3)

QOP110070	Kinnsteuerung, Switch-It MicroGuide	8.663,-
QOP110071	Kinnsteuerung, Switch-It MicroPilot	6.719,-
QOP110072	Kinnsteuerung, Switch-It VersaGuide	7.406,-
QOP110073	Kinnsteuerung, Switch-It VersaGuide EZ	7.584,-
QOP110074	Kinnsteuerung, Allround Joystick	8.663,-
QOP110075	Kinnsteuerung, Allround Joystick, Light	8.917,-

Kinnsteuerung Anbau 

QOP110480	Anbau Kinnsteuerung, Link-It an Nackenhalter, klein (4)	876,-
QOP110481	Anbau Kinnsteuerung, Link-It an Nackenhalter, groß (4)	876,-
QOP110483	Anbau Kinnsteuerung, manuell abschwenkbar, Link-It an Rückenmechanik, rechts	3.287,-
QOP110484	Anbau Kinnsteuerung, manuell abschwenkbar, Link-It an Rückenmechanik, links	3.287,-
QOP110485	Anbau Kinnsteuerung, elektrisch abschwenkbar, Link-It an Rückenmechanik, rechts	5.571,-
QOP110486	Anbau Kinnsteuerung, elektrisch abschwenkbar, Link-It an Rückenmechanik, links	5.571,-
QOP110487	Anbau Kinnsteuerung, Link-It direkt zur Kopfstütze, abschwenkbar, links	876,-
QOP110488	Anbau Kinnsteuerung, Link-It direkt zur Kopfstütze, abschwenkbar, rechts	876,-

Link-It Extension Kit

QOP110590	Link-It Basis Element, 100 mm Verlängerungsrohr, 5 Kabel Clips	114,-
QOP110591	Link-It Basis Element, 150 mm Verlängerungsrohr, 5 Kabel Clips	114,-

Saug- und Blassteuerung (1)

€

Eingabegeräte proportional, Preis inklusive OMNI2 Modul und Spurassistent (GYRO-Technologie) (3)

QOP110076	Link-It Saug- und Blassteuerungsanbau (2)	5.923,-
-----------	---	---------

(1) Für Taster Auswahl siehe Abschnitt E

(2) Kopfstütze muss gewählt sein

(3) OMNI2 inkl. VGA-Display mit Infrarot-Funktion, QOParatem Eingabegerät mit integrierter Bluetooth-Funktion, USB Ladebuchse und Lautsprecher

(4) Wenn Taster benötigt werden, nur möglich mit Allround Joystick

Sondersteuerungen

E – Taster (1) 

€

#1 Taster Auswahl

QOP110611	#1 Einzeltaster, Ø 64 mm, Schwarz	208,-
QOP110612	#1 Einzeltaster, Ø 64 mm, Rot	208,-
QOP110613	#1 Einzeltaster, Ø 64 mm, Grün	208,-
QOP110523	#1 Oval Taster – Schwarz	208,-
QOP110524	#1 MicroLite Taster – Schwarz	288,-
QOP110651	#1 Einzeltaster, Ø 30 mm, Schwarz	208,-
QOP110654	#1 Einzeltaster, Ø 30 mm, Blau	208,-
QOP110653	#1 Einzeltaster, Ø 30 mm, Grün	208,-
QOP110652	#1 Einzeltaster, Ø 30 mm, Rot	208,-
QOP110655	#1 Einzeltaster, Ø 30 mm, Gelb	208,-
QOP110534	#1 Twister Taster – Schwarz	208,-
QOP110535	#1 Twister Taster – Grün	208,-
QOP110536	#1 Twister Taster – Rot	208,-

#1 Taster Anbau 

QOP110560	#1 Anbau Taster, Link-It an Handsteuerung (2)	316,-
QOP110566	#1 Anbau Taster, Link-It an Armlehne (gegenüber Handsteuerung) (3)	316,-
QOP110561	#1 Anbau Taster, Link-It an Kopfstütze	316,-
QOP110563	#1 Anbau Taster, Link-It an Sitzseitenschiene (Kniebedienung), links- / rechts Montage (4)	316,-
QOP110565	#1 Anbau Taster, Link-It zum Kinn (5)	316,-
QOP110569	#1 ohne Tasteranbau (6)	0,-

#1 Taster Anbauseite

QOP110572	#1 Taster Anbauseite, rechts	0,-
QOP110571	#1 Taster Anbauseite, links	0,-

#1 Satellite Taster (7)

QOP110537	#1 Satellite Taster – schwarz	208,-
QOP110538	#1 Satellite Taster – grün	208,-
QOP110539	#1 Satellite Taster – rot	208,-

(1) Bitte wählen Sie einen Taster und die Anbaupositionen, für einen zweiten Taster nutzen Sie bitte die #2 Taster Auswahl darunter. Bei mehr als zwei Tastern wenden Sie sich bitte an unsere FMG Abteilung

(2) Nicht mit Allround Joystick Spastikerausführung oder Handsteuerung Space Disk Handteller

(3) Montage an Armlehne

(4) Bei Montage von zwei Tastern, nur einer pro Seite möglich

(5) Keine Seitenauswahl nötig

(6) Taster lose beigelegt

(7) Nur für Allround Joystick, maximal zwei wählbar

#2 Taster Auswahl

QOP110631	#2 Einzeltaster, Ø 64 mm, Schwarz	208,-
QOP110632	#2 Einzeltaster, Ø 64 mm, Rot	208,-
QOP110633	#2 Einzeltaster, Ø 64 mm, Grün	208,-
QOP110088	#2 Oval Taster – Schwarz	208,-
QOP110089	#2 MicroLite Taster – Schwarz	297,-
QOP110671	#2 Einzeltaster, Ø 30 mm, Schwarz	208,-
QOP110674	#2 Einzeltaster, Ø 30 mm, Blau	208,-
QOP110673	#2 Einzeltaster, Ø 30 mm, Grün	208,-
QOP110672	#2 Einzeltaster, Ø 30 mm, Rot	208,-
QOP110675	#2 Einzeltaster, Ø 30 mm, Gelb	208,-
QOP110095	#2 Twister Taster – Schwarz	208,-
QOP110096	#2 Twister Taster – Grün	208,-
QOP110097	#2 Twister Taster – Rot	208,-

#2 Taster Anbau 

QOP110098	#2 Anbau Taster, Link-It an Handsteuerung (1)	316,-
QOP110099	#2 Anbau Taster, Link-It an Armlehne (gegenüber Handsteuerung) (2)	316,-
QOP110100	#2 Anbau Taster, Link-It an Kopfstütze	316,-
QOP110104	#2 Anbau Taster, Link-It an Sitzseitenschiene (Kniebedienung), links- / rechts Montage (3)	316,-
QOP110105	#2 Anbau Taster, Link-It zum Kinn (4)	316,-
QOP110106	#2 ohne Tasteranbau (5)	0,-

#2 Taster Anbauseite

QOP110108	#2 Taster Anbauseite, rechts	0,-
QOP110107	#2 Taster Anbauseite, links	0,-

#2 Satellite Taster (6)

QOP110111	#2 Satellite Taster – schwarz	208,-
QOP110112	#2 Satellite Taster – grün	208,-
QOP110113	#2 Satellite Taster – rot	208,-

Mehrfachtaster (7)

QOP110550	Mini 2 Taster (2 Taster in einem Gehäuse mit Stereo Klinenstecker 3,5 mm) (8)	297,-
QOP110551	Mini 2 Taster (2 Taster in einem Gehäuse mit 2 Mono Klinenstecker 3,5 mm) (8)	297,-
QOP110552	Mini 4 Taster Leiste (4 Taster in Reihe in einem Gehäuse mit DB9 Stecker) (8)	297,-
QOP110554	4-Wege Schalterjoystick (DB9 Stecker)	297,-

Zubehör

QOP110580	Mono Verlängerungskabel (3,5 mm Klinke) (2 m)	36,-
QOP110581	Stereo Verlängerungskabel (3,5 mm Klinke) (2 m)	36,-
QOP110582	Verlängerungskabel DB9 (1 m)	49,-
QOP110583	Stereo/Mono Splitter, Y-Kabel, 1 Stereo 3,5 mm Klinenstecker auf 2 Mono Buchsen	94,-

Alternative Sicherheitsoptionen

€

QOP090147	Funk Stop Schalter (Fernsteuerung zum Anhalten des Rollstuhls) (9)	1.257,-
-----------	--	---------

(1) Nicht mit Allround Joystick Spastikerausführung oder Handsteuerung Space Disk Handteller

(2) Montage an Armlehne

(3) Bei Montage von zwei Tastern, nur einer pro Seite möglich

(4) Keine Seitenauswahl nötig

(5) Taster lose beigelegt

(6) Nur für Allround Joystick, maximal zwei wählbar

(7) Zur Verwendung in Kombination mit zuordenbaren Tasten

(8) Lose beigelegt. Kein Link-It Anbau möglich

(9) Nicht mit VR2

Zuordenbare Tastenprogrammierung €

E-Rollstuhl umprogrammieren (nicht rabattfähig)	SB2868	33,-
---	--------	------

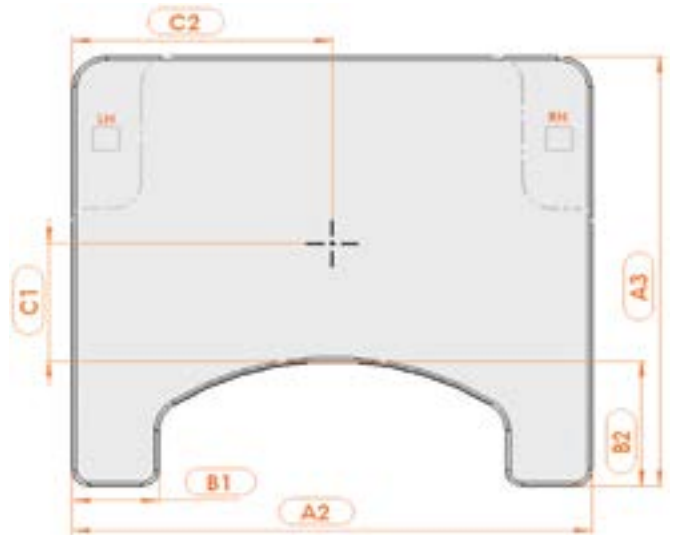
FMG Beschreibung: Die zweite Funktion aktiviert man durch das Drücken einer Taste länger als 1 Sekunde. Bitte tragen Sie die gewünschte zweite Funktion in die vorgesehenen Kästchen der entsprechenden Taste ein. Die „erste“ Funktion (kurzer Tastendruck von weniger als 1 Sekunde) bleibt unverändert. Die Ein-/Austaste kann nicht mit einer zweiten Funktion belegt werden.

Auf Tasten programmierbare Funktionen: Elektrische Sitzverstellungen, linker und rechter Mausclick, Tageskilometerzähler Reset, etc. Beim LED Bedienpult sind die **Profil-Taste** und der **3,5 mm Klinkenanschluß** nicht vorhanden.



Kommentar zur Tastenprogrammierung

Tisch Abmessungen (Tischdicke 12 mm, glasklar, PVC)



Breite Armpolster		Breite Tisch		Länge Tisch (Std. 550 mm)		Breite Überstand (Std. 100 mm)		Tiefe Ausschnitt (Std. 160 mm)		Joystick (Std. 100 mm)		Joystick (Std. mittig)	
A1	mm	A2	mm	A3	mm	B1	mm	B2	mm	C1	mm	C2	mm
Tisch abklappbar FMG								Tisch abschwenkbar und abklappbar					
links		rechts								links		rechts	

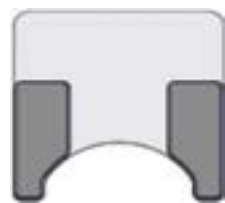
Joysticks umkehrbar

Ohne Joystick	LCD Bedienpult, flach	Sondersteuerung	0-Weg Joystick	Mini Joystick	Proportional (1)
---------------	-----------------------	-----------------	----------------	---------------	------------------



Zubehör

Seitenschutz (Maßangabe erforderlich)	Bauchpolster	Polster Armauflage (Maßangabe erforderlich)
---------------------------------------	--------------	---



(1) Joystick Aufsatz aus Zubehör wählen

Antriebsräder, Lenkräder, Spritzschutz & Bürgersteighilfe

← Zurück



// QOP070069



// QOP080213



// QOP010007



// QOP010008



// QOP090038

LED Licht & Ladegeräte

← Zurück



// QOP110209



// QOP110209



// QOP160101



// QOP160104

SEDEO PRO Rückenkissen

← Zurück



// QOP030109



// QOP030113



// QOP030114



// QOP030115



// QOP030116



// QOP030117

JAY J3 Rücken

[← Zurück](#)



// JAY030012



// JAY030013



// JAY030045



// JAY030014

Sitzbreite in mm	Flache Kontur	Mittlere Kontur	Mittlere Tiefe Kontur / Extra Tief	Tiefe Kontur / Extra Tief
	JAY030012	JAY030013	JAY030045 / JAY030050	JAY030014 / JAY030051
Maximale Rumpfbreite des Nutzer in mm				
360	330	295	280	280
410	380	345	330	330
460	430	395	380	380
510	480	445	430	430

JAY J3 Rücken, Spine Align Fit Kit & Positionierungsteile

[← Zurück](#)



// JAY090060-JAY090034



// JAY090059-JAY090031



// JAY090035



// JAY090036

JAY J3 Rücken, Brustgurt

[← Zurück](#)



// JAY090040 - JAY090042

SEDEO & Whitmyer Kopfstützenpolster & Kopfstützenhalterung

← Zurück



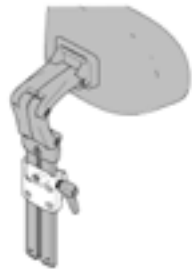
// QOP030430 & QOP030431



// WHT030401-WHT030403



// WHT030404-WHT030406



// WHT030433



// QOP030407



// QOP30408



// QOP30409



// QOP30410



// QOP03041

SEDEO Sitzkissen

← Zurück



// QOP020073



// QOP020075



// QOP020076



// QOP020078

JAY Sitzkissen

◀ Zurück



// JAY020005



// JAY020003



// JAY020006



// JAY020010



// JAY020011



// JAY020018



// JAY020019



// JAY020020

Armlehnen und Armpolster

◀ Zurück



// QOP040019



// QOP040021



// QOP040123



// QOP040027



// QOP040023



// QOP040204

Fußraste zentral montiert (elektrisch oder manuell)

◀ Zurück



// QOP050076 & QOP050071



// QOP050086

SEDEO PRO Fußraste abschwenkbar & Zubehör

[← Zurück](#)



// QOP050015



// QOP050016



// QOP050082

Bedienpulte – R-Net

[← Zurück](#)



// QOP110017



// QOP110013



// QOP110018



// QOP110056

Joystickaufsätze

[← Zurück](#)



// QOP090505



// QOP090045



// QOP090507



// QOP090508



// QOP090509



// QOP090512



// QOP090511



// QOP090506

Handprogrammiergerät & Software – VR2

◀ Zurück



// QOP090063

Handprogrammiergerät & Software – R-Net

◀ Zurück



// QOP090066



// QOP090064

Motorsteuerung & Lichtsteuerungsmodul – R-Net

◀ Zurück



// QOP110004

Begleitsteuerung

◀ Zurück



// QOP110021

#1 5-Tasten Box, OMNI2 Modul & Bluetooth Modul – R-Net

◀ Zurück



// QOP110175



// QOP110176



// QOP110101

Kopfsteuerung

◀ Zurück



// QOP110401 - QOP110406



// QOP110370 // QOP110371

Eingabegeräte zur Kinn-und Handsteuerung

◀ Zurück



// QOP110470 // QOP110301



// QOP110471 // QOP110302



// QOP110472 // QOP110473 // QOP110304 // QOP110305



// QOP110306 - QOP110309 // QOP110474 - QOP110477



// QOP110475 // QOP110477 // QOP110307 // QOP110310

Tischsteuerung

◀ Zurück



// QOP110143

Taster

← Zurück



// QOP110523



// QOP110524



// QOP110537 - QPP110539



// QOP110534 - QOP110536



// QOP110551



// QOP110552

Anbau für Taster

← Zurück



// QOP110526 // QOP110566



// QOP110566 // QOP110526
// QOP110529



// QOP110560 // QOP110572
// QOP110013 // QOP110056
// QOP110529 // QOP110526



// QOP110563

Anbau für Sondersteuerungen

← Zurück



// QOP110353 // QOP110302
// QOP110362



// QOP110353 // QOP110302
// QOP110362 // QOP110342



// QOP110302



// QOP110353 // QOP110361
// QOP110524 // QOP110526
// QOP110560



// QOP110353 // QOP110306
// QOP110362 // QOP110538
// QOP110539

Anbau für Kinnsteuerungen

← Zurück



// QOP110480 // QOP110481
// QOP110470 // QOP110471



// QOP110483 // QOP110484



// QOP110483 // QOP110484



// QOP110485 // QOP110486



// QOP110485 // QOP110474



// QOP110487 // QOP110471
// QOP110526 // QOP110529
// QOP110561 // QOP110572
// QOP110571



// QOP110487 // QOP110474

Kommentare



Large empty rectangular area for comments.

Q500 M/F/R mit SEDEO PRO €

Grundpreis	9.018,00
Summe der Mehrpreise/Minderpreise (Bitte addieren Sie die Mehrpreise und tragen Sie die Summe rechts ein)	<input type="text"/>
Verpackung und Frachtkostenanteil (Bitte tragen Sie die Summe rechts ein)	<input type="text"/>
Preis ohne MwSt.	<input type="text"/>
MwSt. 7 %	<input type="text"/>
Gesamtpreis inkl. der gesetzl. MwSt.	<input type="text"/>

Datum | Unterschrift

Tag Monat Jahr



Sunrise Medical GmbH
 Kahlbachring 2-4
 D-69254 Malsch/HD
 Phone: +49 (0) 72 53 / 9 80-0
 Fax: +49 (0) 72 53 / 9 80-222
 E-Mail: kundenservice@sunrisemedical.de
 www.SunriseMedical.de

ALLGEMEINE VERKAUFSBEDINGUNGEN der SUNRISE MEDICAL GMBH

1. Geltungsbereich

Verkäufe, Lieferungen, Aufträge, Angebote und sonstige Leistungen der Sunrise Medical GmbH (nachfolgend: „Sunrise Medical“) erfolgen ausschließlich an Unternehmer im Sinne des § 14 BGB, juristischen Personen des öffentlichen Rechts und öffentlich-rechtliche Sondervermögen (im Folgenden „Besteller“) nach Maßgabe der folgenden Allgemeinen Verkaufsbedingungen, welche der Besteller durch die Erteilung des Auftrages oder die Entgegennahme der Lieferung anerkennt. Sie gelten auch für alle zukünftigen Geschäfte mit dem Besteller. Die Geltung abweichender und ergänzender Geschäftsbedingungen des Bestellers ist ausgeschlossen, auch wenn Sunrise Medical diesen nicht ausdrücklich widerspricht.

2. Vertragsschluss

- Die Angebote von Sunrise Medical sind freibleibend. Ein Vertrag kommt erst mit Annahme des Auftrages des Bestellers durch Sunrise Medical zustande.
- Aufträge kann der Besteller über das Internet, per Telefax oder per Telefon erteilen.
- Nach Eingang des Auftrages des Bestellers über das Internet sendet Sunrise Medical dem Besteller eine unverbindliche Eingangsbestätigung zu.
- Zur Annahme des Auftrages des Bestellers sendet Sunrise Medical dem Besteller - eine Auftragsbestätigung. Der Vertrag richtet sich ausschließlich nach dem Inhalt der Auftragsbestätigung und nach diesen Allgemeinen Verkaufsbedingungen. Mündliche Abreden oder Zusagen bedürfen zu ihrer Wirksamkeit der schriftlichen Bestätigung durch Sunrise Medical.
- Sunrise Medical behält sich alle Rechte an den Verkaufsunterlagen (insbesondere Abbildungen, Zeichnungen, Gewichts- und Maßangaben) und den Mustern vor. Sie dürfen Dritten nicht zugänglich gemacht werden und sind Sunrise Medical auf Aufforderung unverzüglich zurückzugeben. Nur nach vorheriger schriftlicher Zustimmung von Sunrise Medical dürfen solche Unterlagen an Dritte weitergegeben werden.

3. Lieferfristen und -termine

- Liefertermine und Lieferfristen sind nur verbindlich, wenn sie von Sunrise Medical schriftlich bestätigt worden sind und der Besteller Sunrise Medical alle zur Ausführung der Lieferung erforderlichen Informationen und Unterlagen rechtzeitig mitgeteilt bzw. zur Verfügung gestellt und etwa vereinbarte Anzahlungen vereinbarungsgemäß gezahlt hat. Vereinbarte Fristen beginnen mit dem Datum der Auftragsbestätigung. Bei später erteilten Zusatz- oder Erweiterungsaufträgen verlängern sich die Fristen entsprechend.
- Unvorhersehbare, unvermeidbare und außerhalb des Einflussbereichs von Sunrise Medical liegende und von Sunrise Medical nicht zu vertretende Ereignisse wie höhere Gewalt, Krieg, Naturkatastrophen entbinden Sunrise Medical für ihre Dauer von der Pflicht zur rechtzeitigen Lieferung oder Leistung. Vereinbarte Fristen verlängern sich um die Dauer der Störung; vom Eintritt der Störung wird der Besteller in angemessener Weise unterrichtet. Ist das Ende der Störung nicht absehbar oder dauert sie länger als zwei Monate, ist jede Partei berechtigt, vom Vertrag zurückzutreten.
- Kommt der Besteller in Annahmeverzug oder verletzt er sonstige Mitwirkungspflichten, so ist Sunrise Medical unbeschadet ihrer sonstigen Rechte berechtigt, die Ware auf Gefahr und Kosten des Bestellers angemessen einzulagern.
- Sunrise Medical kann aus begründetem Anlass Teillieferungen vornehmen.

4. Versand, Gefahrübergang, Versicherungen

- Soweit vom Besteller keine Bestimmung getroffen ist, erfolgt die Versendung auf einem angemessenen Versendungswege in der üblichen Verpackung.
- Die Gefahr geht mit der Übergabe des Liefergegenstandes an das Transportunternehmen oder den Besteller selbst auf den Besteller über. Verzögern sich die Übergabe oder Versendung auf Wunsch des Bestellers oder aus von dem Besteller zu vertretenden Gründen, so geht die Gefahr am Tage der Mitteilung der Versandbereitschaft des Liefergegenstandes auf den Besteller über.
- Versicherungen erfolgen nur auf Wunsch und auf Kosten des Bestellers.

5. Preise, Zahlungsbedingungen

- Haben sich die Vertragsparteien nicht auf einen bestimmten Preis geeinigt, so bestimmt sich der Preis nach der zum Zeitpunkt des Vertragsschlusses gültigen Preisliste von Sunrise Medical.
- Alle Preise von Sunrise Medical verstehen sich ab Werk ausschließlich der jeweiligen gesetzlichen Umsatzsteuer, öffentlichen Lasten und Abgaben, wie etwaiger Zölle sowie der Verpackungs- und Versandkosten, die gesondert berechnet werden.
- Soweit nichts anderes vereinbart ist, sind sich die Parteien darüber einig, dass alle sich aus diesem Vertrag ergebenden Zahlungsverpflichtungen als in Euro vereinbart gelten.
- Soweit Zahlung auf Rechnung vereinbart wurde, wird jede Rechnung mit Zugang der Rechnung sofort ohne Abzug zur Zahlung fällig. Zahlungen des Bestellers gelten erst dann als erfolgt, wenn Sunrise Medical über den Betrag verfügen kann.
- Wechsel und Schecks werden nur nach besonderer Vereinbarung und für Sunrise Medical kosten- und spesenfrei erfüllungshalber hingenommen.
- Zur Aufrechnung ist der Besteller nur berechtigt, wenn sein Gegenanspruch unbestritten oder rechtskräftig festgestell ist.
- Zur Geltendmachung eines Zurückbehaltungsrechtes ist der Besteller nur insoweit befugt, als sein Gegenanspruch auf dem gleichen Vertrag beruht und unbestritten oder rechtskräftig festgestell ist.

5.8 Wird Sunrise Medical nach dem Vertragsschluss die Gefahr mangelnder Leistungsfähigkeit des Bestellers bekannt, ist Sunrise Medical berechtigt, noch ausstehende Lieferungen oder Leistungen nur gegen Vorauszahlung oder Sicherheitsleistung zu erbringen; werden diese auch nach Ablauf einer von Sunrise Medical gesetzten angemessenen Frist nicht erbracht, so kann Sunrise Medical unbeschadet weiterer Rechte von dem Vertrag ganz oder teilweise zurücktreten.

6. Gewährleistung, Untersuchungspflicht und Rückgabe

- Angaben in Katalogen, Preislisten und sonstigem dem Besteller von Sunrise Medical überlassenen Informationsmaterial sowie produktbeschreibende Angaben sind keinesfalls als Garantien für eine besondere Beschaffenheit des Liefergegenstandes zu verstehen; derartige Beschaffenheit müssen ausdrücklich schriftlich vereinbart werden.
- Gewährleistungsrechte des Bestellers setzen voraus, dass der Liefergegenstand nach Übergabe überprüft und Sunrise Medical Mängel unverzüglich, spätestens jedoch zwei Wochen nach Übergabe, schriftlich mitteilt; verborgene Mängel müssen Sunrise Medical unverzüglich nach ihrer Entdeckung schriftlich mitgeteilt werden.
- Bei jeder Mängelrüge steht Sunrise Medical das Recht zur Besichtigung und Prüfung des beanstandeten Liefergegenstandes zu. Dafür wird der Besteller Sunrise Medical die notwendige Zeit und Gelegenheit einräumen. Sunrise Medical kann von dem Besteller auch verlangen, dass er den beanstandeten Liefergegenstand an Sunrise Medical auf Kosten von Sunrise Medical zurückschickt. Erweist sich eine Mängelrüge des Bestellers als vorsätzlich oder grob fahrlässig unberechtigt, so ist er Sunrise Medical zum Ersatz aller in diesem Zusammenhang entstandenen Aufwendungen verpflichtet.
- Sunrise Medical ist berechtigt, Mängel nach eigener Wahl durch für den Besteller kostenlose Nachbesserung oder Ersatzlieferung des fehlerhaften Teiles oder des ganzen Liefergegenstandes zu beseitigen.
- Die zum Zwecke der Nachbesserung oder Ersatzlieferung anfallenden Transport-, Wege-, Arbeits- und Materialkosten übernimmt Sunrise Medical, sofern nicht Ziffer 6.3 Satz 4 eingreift.
- Der Besteller wird Sunrise Medical die für die Nachbesserung oder Ersatzlieferung notwendige Zeit und Gelegenheit von nicht mehr als 14 Tagen einräumen.
- Von Sunrise Medical ersetzte Teile gehen in das Eigentum von Sunrise Medical über.
- Sunrise Medical übernimmt keine Gewähr für Schäden, die durch ungeeignete oder unsachgemäße Verwendung, fehlerhafte Lagerung, fehlerhafte Aufbewahrung, fehlerhaften Transport, fehlerhafte Montage, fehlerhafte Inbetriebnahme, mangelnde Wartung oder fehlerhafte Behandlung durch den Besteller, Verwendung von nicht geeignetem Zubehör oder durch natürliche Abnutzung entstehen, sofern die Schäden nicht von Sunrise Medical zu vertreten sind.
- Die Verjährungsfrist für Gewährleistungsansprüche beträgt 12 Monate seit dem Zeitpunkt des Gefahrübergangs.
- Alle weitergehenden Ansprüche des Bestellers sind ausgeschlossen, soweit nicht Ziffer 7 oder die §§ 478, 479 BGB etwas anderes vorsehen.

7. Schadensersatz und Haftungsbeschränkung

- Soweit nicht in Ziffer 7.2 etwas anderes bestimmt ist, haftet Sunrise Medical unbegrenzt auf Schadensersatz nach den gesetzlichen Regelungen.
- Ausnahmsweise haftet Sunrise Medical nicht für die leicht fahrlässige Verletzung unwesentlicher Vertragspflichten und lediglich begrenzt auf den vertragstypischen vorhersehbaren Schaden für die leicht fahrlässige Verletzung wesentlicher Vertragspflichten (d. h. Verpflichtungen, deren Erfüllung die ordnungsgemäße Durchführung des Vertrags erst ermöglicht und auf deren Erfüllung der Besteller regelmäßig vertraut und vertrauen darf).

8. Eigentumsvorbehalt

- Die gelieferten Produkte bleiben bis zur vollständigen Bezahlung sämtlicher Forderungen von Sunrise Medical aus der Geschäftsverbindung mit dem Besteller das Eigentum von Sunrise Medical.
- Bei laufender Rechnung gilt das vorbehaltene Eigentum zur Sicherung der Sunrise Medical zustehenden Saldoforderung.
- Eine Veräußerung der Vorbehaltsprodukte ist dem Besteller nur im ordnungsgemäßen Geschäftsverkehr gestattet. Der Besteller ist nicht berechtigt, die Vorbehaltsprodukte zu verpfänden, zur Sicherheit zu übereignen oder sonstige das Eigentum von Sunrise Medical gefährdende Verfügungen zu treffen. Der Besteller tritt schon jetzt die Forderung aus der Weiterveräußerung an Sunrise Medical ab; Sunrise Medical nimmt diese Abtretung schon jetzt an. Der Besteller ist widerrechtlich ermächtigt, die an Sunrise Medical abgetretenen Forderungen treuhänderisch für Sunrise Medical im eigenen Namen einzuziehen. Sunrise Medical kann diese Ermächtigung sowie die Berechtigung zur Weiterveräußerung widerrufen, wenn der Besteller mit wesentlichen Verpflichtungen wie beispielsweise der Zahlung gegenüber Sunrise Medical in Verzug ist.
- Der Besteller wird Sunrise Medical jederzeit alle gewünschten Informationen über die Vorbehaltsprodukte oder über Ansprüche, die hiernach an Sunrise Medical abgetreten worden sind, erteilen. Zugriffe oder Ansprüche Dritter auf Vorbehaltsprodukte hat der Besteller sofort und unter Übergabe der notwendigen Unterlagen Sunrise Medical anzuzeigen. Der Besteller wird zugleich den Dritten auf den Eigentumsvorbehalt von Sunrise Medical hinweisen. Die Kosten einer Abwehr solcher Zugriffe und Ansprüche trägt der Besteller.
- Der Besteller ist verpflichtet, die Vorbehaltsprodukte für die Dauer des Eigentumsvorbehaltes sorgfältig zu behandeln.
- Übersteigt der realisierbare Wert der Sicherheiten die gesamten zu sichernden Forderungen von Sunrise Medical um mehr als 10 %, so ist der Besteller berechtigt, insoweit Freigabe zu verlangen.
- Kommt der Besteller mit wesentlichen Verpflichtungen wie beispielsweise der Zahlung gegenüber Sunrise Medical in Verzug, so kann Sunrise Medical unbeschadet sonstiger Rechte die Vorbehaltsprodukte zurücknehmen und zwecks Befriedigung fälliger Forderungen gegen den Besteller anderweitig verwerten. In diesem Falle wird der Besteller Sunrise Medical oder den Beauftragten von Sunrise Medical sofort Zugang zu den Vorbehaltsprodukten gewähren und diese herausgeben. Verlangt Sunrise Medical die Herausgabe aufgrund dieser Bestimmung, so gilt dies nicht als Rücktritt vom Vertrag.

8.8 Bei Lieferungen in andere Rechtsordnungen, in denen die vorstehende Eigentumsvorbehaltsregelung nicht die gleiche Sicherungswirkung hat wie in Deutschland, wird der Besteller alles tun, um Sunrise Medical unverzüglich entsprechende Sicherungsrechte zu bestellen. Der Besteller wird an allen Maßnahmen wie beispielsweise Registrierung, Publikation usw. mitwirken, die für die Wirksamkeit und Durchsetzbarkeit derartiger Sicherungsrechte notwendig und förderlich sind.

8.9 Auf Verlangen von Sunrise Medical ist der Besteller verpflichtet, die Vorbehaltsprodukte angemessen zu versichern, Sunrise Medical den entsprechenden Versicherungsnachweis zu erbringen und die Ansprüche aus dem Versicherungsvertrag an Sunrise Medical abzutreten.

9. Produkthaftung

Der Besteller wird weder die gelieferten Produkte noch deren Ausstattung oder Verpackung verändern, insbesondere wird er die vorhandenen Warnungen über Gefahren bei unsachgemäßem Gebrauch der Produkte nicht verändern oder entfernen. Verstößt der Besteller gegen die vorstehende Bestimmung, so stellt er Sunrise Medical im Innenverhältnis von Produkthaftungsansprüchen Dritter frei, soweit er für den die Haftung auslösenden Fehler verantwortlich ist.

10. Regelungen zur Erfüllung regulatorischer Anforderungen für Medizinprodukte

- Im Geltungsbereich dieser Allgemeinen Verkaufsbedingungen gelten ergänzend folgende Regelungen, wenn und soweit die Lieferungen Medizinprodukte bzw. Zubehör zu Medizinprodukten (im Folgenden gemeinsam: Medizinprodukte) im Sinne der Verordnung (EU) 2017/745 (im Folgenden: EU-Medizinprodukteverordnung) betreffen und der Kunde diese Medizinprodukte als Händler im Sinne von Art. 2 Nr. 34 EU-Medizinprodukteverordnung auf dem Markt bereitstellen wird. Sunrise Medical ist Hersteller der Medizinprodukte im Sinne von Art. 2 Nr. 30 der EU-Medizinprodukteverordnung.
- Der Besteller wird die ihm treffenden Händlerpflichten nach Art. 14 EU-Medizinprodukteverordnung erfüllen.
- Sunrise Medical und der Besteller arbeiten zusammen, um eine Rückverfolgbarkeit der Medizinprodukte, insbesondere für etwaige Sicherheitskorrekturmaßnahmen im Feld, sicherzustellen. Der Besteller wird nach Maßgabe von Art. 25 Abs. 2 EU-Medizinprodukteverordnung sicherstellen, für einen Zeitraum von mindestens zehn (10) Jahren, nachdem er das jeweils letzte Medizinprodukt einer Produktgruppe abgegeben hat, jederzeit der zuständigen Behörde darüber Auskunft geben zu können, von wem er die Medizinprodukte bezogen und an wen er sie abgegeben hat. Der Besteller wird ein für diese Auskünfte geeignetes Verfahren einrichten und dessen Einhaltung dokumentieren. Der Besteller wird geeignete Vorkehrungen treffen, damit die Dokumentation auch nach einer Beendigung seines Geschäftsbetriebs noch zur Verfügung gestellt werden kann.
- Der Besteller wird Sunrise Medical über alle Erfahrungen und Erkenntnisse bezüglich der Medizinprodukte einschließlich zu beobachtender Trends, über alle ihm zugehenden Beschwerden und Berichte über mutmaßliche Vorkommnisse oder eine schwerwiegende Gefahr im Zusammenhang mit den Medizinprodukten unverzüglich informieren. Der Besteller wird die vorstehenden Informationen dokumentieren und diese Dokumentation für die Dauer von mindestens zehn (10) Jahren, nachdem er das letzte Medizinprodukt abgegeben hat, aufbewahren. Der Besteller wird geeignete Vorkehrungen treffen, damit die Dokumentation auch im Falle einer etwaigen Beendigung seines Geschäftsbetriebs zur Verfügung gestellt werden kann.
- Der Besteller wird die Lagerungs- und Transportbedingungen für die Medizinprodukte nach den Vorgaben von Sunrise Medical einhalten und dies dokumentieren. Der Besteller wird Sunrise Medical diese Dokumentation auf Anfrage zur Verfügung stellen.
- Soweit Sunrise Medical dem Besteller Materialien für die Bewerbung der Medizinprodukte (z. B. Texte, Bezeichnungen, Warenzeichen, Abbildungen und andere Zeichen) zur Verfügung stellt, wird der Besteller ausschließlich diese Werbematerialien im Zusammenhang mit den Medizinprodukten nutzen und diese nicht verändern.

11. Allgemeine Bestimmungen

- Änderungen und Ergänzungen des Vertrages und/oder dieser Allgemeinen Verkaufsbedingungen, sowie Nebenabreden bedürfen der Schriftform. Dies gilt auch für eine Änderung dieses Schriftformerfordernisses.
- Ist eine Bestimmung des Vertrags und/oder dieser Allgemeinen Verkaufsbedingungen ganz oder teilweise unwirksam, so bleibt die Wirksamkeit der übrigen Bestimmungen hiervon unberührt. Die Parteien verpflichten sich in diesem Fall, die unwirksame Bestimmung durch diejenige wirksame Bestimmung zu ersetzen, die dem wirtschaftlichen Zweck der unwirksamen Bestimmung am nächsten kommt.
- Ausschließlicher Gerichtsstand für alle Streitigkeiten aus dem Vertragsverhältnis ist Heidelberg. Sunrise Medical ist jedoch berechtigt, den Besteller an jedem anderen gesetzlichen Gerichtsstand zu verklagen.
- Es gilt das Recht der Bundesrepublik Deutschland unter Ausschluss des Übereinkommens der Vereinten Nationen über Verträge über den internationalen Warenkauf (CISG).

12. Richtlinien zur Lagerung und Rücksendung von Produkten

Unsere Richtlinien zur Lagerung und Rücksendung von Produkten entnehmen Sie bitte unserer Internetseite unter folgendem Pfad: <https://www.sunrise-medical.de/SunriseEU/files/12/12dc22d1-1fae-4b50-9262-200c9f93342c.pdf>

13. Datenschutz

Datenschutz ist uns ein großes Anliegen. Daher werden Daten unserer Kunden geschützt, vertraulich behandelt und nicht an Dritte weitergegeben. Wir verwenden die Kontaktdaten unserer Kunden, um diesen in unregelmäßigen Abständen per eMail, telefonisch oder per Post Informationen zu unserem Unternehmen, unseren Produkten und unseren Dienstleistungen zukommen zu lassen. Sie können dem jederzeit durch formlose Mail an kundenservice@sunrise-medical.de widersprechen oder auf den Abmeldelink in der Email klicken.



Kahlbachring 2-4 · 69254 Malsch/HD
Fax 07253 / 980 222
Mo. - Do. 8.00 - 12.00 Uhr und 13.00 - 17.00 Uhr, Fr. 8.00 - 12.00 Uhr und 13.00 - 15.00 Uhr.
www.SunriseMedical.de