

EASY LIFE i



BESTELLBLATT

Abbildung kann von tatsächlicher Produktausführung abweichen. Irrtümer, Druckfehler und Änderungen vorbehalten. Eine aktuelle Preisliste kann jederzeit angefordert werden.

Rechnungsadresse oder Kundennummer			Versandadresse	entspricht der Rechnungsadresse	
KD.-Nr.			KD.-Nr.		
Name:			Name:		
Straße:			Straße:		
PLZ/Ort:			PLZ/Ort:		
E-Mail:			E-Mail:		
Tel.:			Tel.:		
Bestellinformation			Nutzergewicht		
Bestellung	Kostenvoranschlag	FMG (Für Mich Gebaut)	Max. Zuladung: 140 kg		
Kommission:			Nutzergewicht:	kg	
Art.-Nr.: 845 00 003 , Hilfsmittelverzeichnis Pos.-Nr.: 18.50.03.0205					
Stand 16.01.2024. Preise gültig bis auf Widerruf					
			Grundpreis € 2.280,-		
Alle Preise exkl. der gesetzl. MwSt.					

Bitte Messverfahren beachten:

Auf der Grundlage unserer jahrelangen, praktischen Erfahrung empfehlen wir das folgende Messverfahren. Abweichungen sind im Einzelfall möglich.

Sitzbreite (SB):

- a) Am Nutzer: Zwischen Becken und Seitenteil je eine senkrechte Handfläche Platz lassen (ca. 10 - 20 mm zusammen).
- b) Am Rollstuhl: Gemessen von Außenkante Sitzrohr bis Außenkante Sitzrohr.

Sitztiefe (ST):

- a) Am Nutzer: Bei 90° Sitzhaltung: Von Rückenlehne bis Kniekehle des Nutzers abzüglich 2 - 3 Finger breit (ca. 30 - 60 mm).
Vorsicht bei anpassbarer Bespannung.
- b) Am Rollstuhl: Von Rückenrohr bis Vorderkante Sitzbespannung.

Vordere Sitzhöhe:

- a) Am Nutzer: Bei 90° Sitzhaltung: Von Kniekehle bis zum Boden.
- b) Am Rollstuhl: Vom vorderen Sitzrohr bis zum Boden (min. 30 mm länger als Nutzermaß). Bitte die Sitzkissenhöhe nicht vergessen.

Hintere Sitzhöhe:

Am Rollstuhl: Vom hinteren Sitzrohr (beim Rücken) bis zum Boden.

Hinweis: Die maximal mögliche Differenz zwischen vorderer und hinterer Sitzhöhe beträgt 110 mm.

Rückenhöhe:

- a) Am Nutzer: Von Sitzfläche bis ein Finger breit (10 - 20 mm) unterhalb des Schulterblattes.
- b) Am Rollstuhl: Von hinterem Sitzrohr bis zum oberen Ende der Rückenbespannung.

Achtung: Die Rückenhöhe richtet sich auch nach dem Schweregrad der Behinderung.

Rückenwinkel:

Am Rollstuhl: 0° ist der Winkel 90° zum Sitz gemessen. Negative Winkel sind < 90° und positive Winkel sind > 90°.

Schwerpunkt:

Am Rollstuhl: Von hinterem Sitzrohr (beim Rücken) Lot fällen und Abstand zur Mitte der Achsaufnahme messen.

Technische Daten

Max. Gesamthöhe:	1125 mm
Max. Gesamtlänge:	1190 mm
Max. Wendekreis:	960 mm
Max. sicheres Gefälle:	10°
Gewicht:	ab 14,5 kg
Gewicht ohne Antriebsräder:	ab 8 kg
Gewicht schwerstes Teil:	2,1 kg
Max. Breite:	SB + 260 mm

Das Produkt wurde nach den Anforderungen der **ISO 7176-19 und ISO 16840-4** crashgetestet und ist somit in Kombination mit der Option „Befestigungsösen für Transport im Auto“ als Sitz im Fahrzeug für den Transport von Rollstuhlnutzern geeignet. Alle Änderungen an der Konfiguration können die Sitzhöhe beeinflussen. Maßtoleranz ab Werk ± 10 mm.

Sitzbreite (gemessen von Außenkante Sitzrohr bis Außenkante Sitzrohr)

(mm)	340	360	380	400	420	440	460	480	500	520	540
------	-----	-----	-----	-----	-----	-----	-----	-----	-----	-----	-----

Sitztiefe

	Rahmen kurz			Rahmen mittel		Rahmen lang				
(mm)	360	380	400	420	440	460	480	500	520	540
Einstellbereich über die Sitzbespannung	360 - 380	360 - 380	360 - 400	360 - 420	420 - 440	440 - 480	440 - 480	440 - 540	440 - 540	440 - 540

Jede Sitztiefe bis 500 mm besitzt ein Wachstum von +40 mm über das Rückenrohr.

Vordere Sitzhöhe (in mm)

Lenkrad-Durchmesser / Gabel (L x B)	380	390	400	420	430	440	450	460	470	480	490	500	510	520	530	540
-------------------------------------	-----	-----	-----	-----	-----	-----	-----	-----	-----	-----	-----	-----	-----	-----	-----	-----

5 Zoll

5" / Aluminium 123 mm								-		-	-	-	-	-	-	-
5" / Aluminium 168 mm	-	-												-	-	-

6 Zoll

6" / Aluminium 123 mm	-	-			-						-	-	-	-	-	-
6" / Aluminium 168 mm	-	-													-	-

7 Zoll

7" / Aluminium 168 mm	-	-	-	-	-											-
-----------------------	---	---	---	---	---	--	--	--	--	--	--	--	--	--	--	---

Hintere Sitzhöhe (Die hintere Sitzhöhe kann nur zwischen 0 und 110 mm unter der vorderen Sitzhöhe liegen)

Hintere Sitzhöhe in mm	370	380	390	400	410	420	430	440	450	460	470	480	490	500	510	
22" Antriebsrad														-	-	-
24" Antriebsrad	-	-	-													

Die hintere Sitzhöhe kann nicht höher als die vordere Sitzhöhe sein; max. Unterschied: 110 mm

Sitz

€

Sitzbespannung

LII020009	Anpassbar mit Tasche	0,-
LII020000	ohne Sitzbespannung	0,-

Sitzkissen, Bezug mit Reißverschluss, schwarz

LII020101	Verbundschaum 30 mm (mittelweich)	105,-
LII020102	Verbundschaum 50 mm (mittelweich)	105,-

JAY Kissen

JAY020002	JAY Basic	176,-
JAY020003	JAY Soft Combi P	227,-
JAY020001	JAY Easy Visco	320,-
JAY020007	JAY Easy Fluid	566,-
JAY020004	JAY Lite	560,-

Wichtig: Bitte beachten Sie, dass nur die Größen verfügbar sind, die auf den entsprechenden JAY Bestellblättern angegeben sind.

Zubehör Sitz

LII090018	Beckengurt mit Gurtschloss, Metall	30,-
-----------	------------------------------------	------

Rücken €

Rücken, fest (Lumbalnack)							
LII030021	Schiebegriffe lang						0,-
LII030207	Integrierte höhenverstellbare Schiebegriffe lang (120 mm Verstellung)						222,-
Rückenhöhe für Rücken, fest (mm)		410	435	460			0,-
Rücken 90°							
LII030061	Rücken gerade, fest, 90°, Schiebegriffe lang						0,-
Rückenhöhe für Rücken, fest, 90° (mm)		375	400	425			0,-
Rücken, winkeleinstellbar (-5° bis 20°)							
LII030023	Schiebegriffe lang						264,-
LII030025	Höhenverstellbare Schiebegriffe lang (ab RH 400 mm)						490,-
Rückenhöhe für Rücken, winkeleinstellbar (mm)		350	400	450			0,-
		375	425	475			0,-
		400	450	500			0,-
Rücken, winkelverstellbar (0° bis 30°)							
LII030014	Gasdruckfeder, Schiebegriffe lang (0° - 30°) (nur RH 480 mm, maximale Sitztiefe 520 mm)						520,-
Rückenbespannung							
LII030316	EXO, Kunstfaser, gepolstert, anpassbar, 1 Rückentasche, schwarz (neue Exo Evo Version)						0,-
	Farbe Einfassband:	Schwarz	Orange	Silber	Rot	Blau	0,-
LII030317	EXO PRO, Kunstfaser, gepolstert, anpassbar, atmungsaktiv, 1 Rückentasche, schwarz, (neue Exo Evo Version)						167,-
	Farbe Einfassband:	Schwarz	Orange	Silber	Rot	Blau	0,-
LII030300	Ohne Rückenbespannung						0,-
Rücken Zubehör							
LII030402	Stabilisierungsstange, automatisch faltend (ab SB 360 mm)						127,-
LII030411	Kopfstütze, klein, höhen- / tiefen- / winkelverstellbar, 200 x 110 mm (ab SB 380 mm; nicht mit LII030402)						380,-
LII030410	Kopfstütze, groß, höhen- / tiefen- / winkelverstellbar, 230 x 110 mm (ab SB 380 mm; nicht mit LII030402)						380,-

JAY Rücken inkl. Befestigung und Zubehör €

JAY J3 Rücken, mittlere Kontur (MC)		Kurz (S)		Mittel (M)		Hoch (T)		
Mittelhoch (MT)				JAY030011	340 mm	JAY030018	380 mm	887,-
Hoch (UT)		JAY030013	420 mm	JAY030020	460 mm	JAY030026	500 mm	999,-
Schulterhoch (SH)		JAY030016	530 mm					1.034,-
JAY J3 Rücken, mitteltiefe Kontur (MDC)		Kurz (S)		Mittel (M)		Hoch (T)		
Mittelhoch (MT)				JAY030044	340 mm	JAY030041	380 mm	1.034,-
Hoch (UT)		JAY030045	420 mm	JAY030042	460 mm	JAY030046	500 mm	1.030,-
Schulterhoch (SH)		JAY030043	530 mm					1.073,-
JAY J3 Rücken, mitteltiefe Kontur, extra tief (XMDC)		Kurz (S)		Mittel (M)		Hoch (T)		
Mittelhoch (MT)						JAY030049	380 mm	1.030,-
Hoch (UT)				JAY030050	460 mm			1.030,-
JAY J3 Rücken, tiefe Kontur (DC)		Kurz (S)		Mittel (M)		Hoch (T)		
Hoch (UT)		JAY030014	420 mm	JAY030021	460 mm	JAY030027	500 mm	1.063,-
Schulterhoch (SH)		JAY030017	530 mm	JAY030024	570 mm	JAY030030	610 mm	1.092,-
JAY Easy Rücken, beckentiefe Kontur (PDC)		Kurz (S)		Mittel (M)		Hoch (T)		
Mittelhoch (MT)						JAY050037	380 mm	797,-
Hoch (UT)				JAY050031	460 mm			797,-
Schulterhoch (SH)		JAY050032	530 mm					797,-
WHITMYER Kopfstütze inkl. Befestigung								
WHT030415	Whitmyer Kopfstütze, COBRA XTRA, abklappbar (nur mit Jay J3 Rücken)							533,-
WHT030416	Whitmyer Kopfstütze, AXYS, standard (nur mit Jay J3 Rücken)							319,-

Sitzkissen



// Sitzkissen, Bezug mit Reißverschluss, schwarz



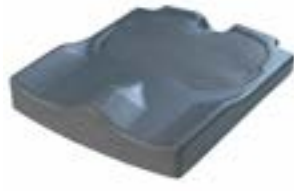
// LII090018 Beckengurt mit Gurtschloss, Metall



// JAY020002 JAY Basic Kissen (Bild zeigt Kissen ohne Bezug)



// JAY020003 JAY Soft Combi P Kissen (Bild zeigt Kissen ohne Bezug)



// JAY020001 JAY Easy Visco Kissen (Bild zeigt Kissen ohne Bezug)



// JAY020007 JAY Easy Fluid Kissen (Bild zeigt Kissen ohne Bezug)



// JAY020004 JAY Lite Kissen (Bild zeigt Kissen ohne Bezug)

Rücken und Zubehör



// LII030021 Schiebegriff, lang



// LII030023 und LII030025 Rückenwinkeleinstellbar (-5° bis 25°)



// LII030014 Gasdruckfeder, Schiebegriffe lang (0° - 30°)



// LII030410 Kopfstütze, groß, höhen- / tiefen- / winkelverstellbar, 23 x 11 cm



// LII030316 EXO Rückenbespannung (Exo Evo Version)



// LII030317 EXO PRO Rückenbespannung (Exo Evo Version)

Seitenteile			€
Seitenteil (nur mit 0° Radsturz)			
LII040053	Seitenteil mit Armpolster (320 mm), höhen- und tiefeinstellbar (1)		0,-
LII040054	Seitenteil mit Armpolster (330 mm), höhen- und tiefenverstellbar		187,-
	LII040110	Hemi-Armauflage XL (tiefen- und winkelverstellbar, 1 Stück beigelegt) (1)	239,-
	LII040111	Hemi-Armauflage klein (tiefen- und winkelverstellbar, 1 Stück beigelegt) (1)	239,-
Seitenteil, höhenverstellbar, Einhandbedienung (nicht mit winkelverstellbarem Rücken) (1)			
	LII040058	Armpolster kurz (250 mm)	281,-
	LII040059	Armpolster lang (310 mm)	281,-
LII040052	Seitenteil Zentralstütze, höhen- und tiefeinstellbar, Armpolster (330 mm) tiefeneinstellbar		219,-
Seitenteil (nicht mit Armauflage)			
LII040107	Seitenteil Kunststoff abnehmbar (1)		131,-
LII040102	Seitenteil Aluminium (in Rahmenfarbe, nicht mit winkelverstellbarem Rücken) (1)		219,-
LII040103	Kleiderschutzseitenteil Aluminium (in Rahmenfarbe, nicht mit winkelverstellbarem Rücken) (1)		299,-
Rahmen			€
LII010017	Neuro Rahmen		0,-
LII090100	Befestigungsösen für Transport im Auto		87,-
E-MPULSE R20			€
EMO000203	E-mpulse R20 beigelegt		2.767,-
EMO000204	E-mpulse R20 angebaut		2.867,-
Schwerpunkteinstellung			
LII070500	-50 mm (Radstandverlängerung)		0,-
COG00	0 mm		0,-
COG10	10 mm		0,-
COG20	20 mm		0,-
COG30	30 mm		0,-
COG40	40 mm		0,-
COG50	50 mm		0,-
Zubehör Rahmen (Bitte nur eine Option wählen: Ankippbügel oder Sicherheitsrad)			€
LII090010	Transitrollen (Paar; nicht mit Stockhalter, Ankippbügel oder Sicherheitsrad)		264,-
Ankippbügel & Stockhalter			
LII090001	links		65,-
LII090002	rechts		65,-
LII090003	Paar (nicht in Kombination mit Sicherheitsrad möglich)		129,-
LII090009	Stockhalter, Schlaufe (nur möglich in Verbindung mit Ankippbügel)		36,-
Sicherheitsrad, abschwenkbar			
LII090004	links		155,-
LII090005	rechts		155,-
LII090006	Paar (nicht in Kombination mit Ankippbügel möglich)		307,-

JAY Rücken (Weitere JAY Produkte sind über die JAY Bestellblätter erhältlich)



// Becken Tiefe Kontur (PDC)



// Mittlere Kontur (MC)



// Mittlere Tiefe Kontur (MDC /XMDC)



// Tiefe Kontur (DC)

Armlehnen und Seitenteile



// LI1040053 Seitenteil mit Armpolster



// LI1040054 Seitenteil mit Armpolster (300 mm), höhen- und tiefenverstellbar



// LI1040052 Seitenteil Zentralstütze, Armpolster, tiefen- und höhenverstellbar



// LI1040110 Hemi-Armauflage XL (tiefen- und winkelverstellbar)



// LI1040103 Aluminium, Kleiderschutz, Kälteschutz



// LI1040102 Aluminium, Kälteschutz



// LI1040107 Kunststoff, abnehmbar



// LI1040058 Seitenteil höhenverstellbar, Einhandbedienung, Armpolster kurz

Rahmen



// LI1010017 Neuro Rahmen

Fußraste €**Fußbretthalter Aluminium 100°**

LII050006	Links	80,-
LII050007	Rechts	80,-

Fußbretthalter Kunststoff 100°

LII050003	Links	54,-
LII050004	Rechts	54,-

Fußbretthalter hochschwenkbar (ELR) (nur mit Fußbrett geteilt Kunststoff)

LII050009	Links	137,-
LII050010	Rechts	137,-

Stumpfauflage

LII050014	Stumpfauflage, links	201,-
LII050013	Stumpfauflage, rechts	201,-
LII050012	Stumpfauflage, Paar	401,-

Fußbrett

LII050020	Fußbrett geteilt Kunststoff, winkelverstellbar (ab UL 340 mm)	0,-
LII050022	Fußbrett geteilt Aluminium (ab UL 360 mm)	247,-
LII050023	Fußbrett durchgehend Aluminium (ab UL 360 mm)	181,-

Unterschenkellänge (UL) (Achtung max. UL muß 25 mm kürzer sein als vordere Sitzhöhe)

340	350	360	370	380	390	400	410	420
430	440	450	460	470	480	490	500	

Gabel (vergleichen Sie bitte Ihre Auswahl auf Seite 3) €

LII080029	Aluminium, 123 mm und 168 mm, schwarz (vgl. Auswahl auf Seite 3)		0,-
LII080042	Silber	LII080043 Orange	53,-

Lenkräder (vergleichen Sie bitte Ihre Auswahl auf Seite 3) €

LII080301	Vollgummi (schmal)	0,-
LII080302	Soft (nur 5" & 6")	0,-
LII080305	Luft (nur 6" & 7")	0,-

Antriebsräder €

LII070001	Universalrad, kreuzverspeicht	0,-
LII070002	Design Rad (nur 24")	0,-
LII070003	Leichtgewichttrad (max. Zuladung: 125 kg)	0,-
LII070008	Antriebsrad mit Trommelbremse (nur mit 0° Radsturz, nicht mit WheelDrive)	356,-
LII070000	ohne Antriebsräder	0,-

Einhandantrieb

LII070401	Einhandantrieb, Betätigung links (nur mit Edelstahl Greifreifen, Schwerpunkt 30 mm, 0° Radsturz) (nicht mit WheelDrive)	1.084,-
LII070402	Einhandantrieb, Betätigung rechts (nur mit Edelstahl Greifreifen, Schwerpunkt 30 mm, 0° Radsturz) (nicht mit WheelDrive)	1.084,-

Bereifung €

LII070101	Schwalbe Right Run Feinprofil	0,-
LII070102	Bereifung, Feinprofil, Pannensicher (bei 22" Grobprofil)	0,-
LII070104	Schwalbe Marathon Plus Evolution (pannengeschützt, nicht in 22")	54,-

Fußbretthalter und Fußbrett



// LI1050006, LI1050007, LI1050008
Fußbretthalter Aluminium 100°



// LI1050003, LI1050004, LI1050005
Fußbretthalter Kunststoff 100°



// LI1050009, LI1050010, LI1050011
Fußbretthalter hochschwenkbar
(ELR)



// LI1050020 Fußbrett geteilt Kunststoff, winkelverstellbar



// LI1050022
Fußbrett geteilt Aluminium



// LI1050023
Fußbrett durchgehend Aluminium

Antriebsrad



// LI1070001 Antriebsrad, Universal



// LI1070002 Antriebsrad, Design



// LI1070003 Antriebsrad, Leichtgewicht

Bereifung



// LI1070101 Schwalbe Right Run



// LI1070102 Bereifung, pannen-sicher



// LI1070104 Schwalbe Marathon Plus Evolution



// WDO000201 WheelDrive Plus

Greifreifen		€
LII070202	Aluminium Silber eloxiert	0,-
LII070201	Aluminium klar pulverbeschichtet	0,-
LII070204	Edelstahl	0,-
LII070207	Supergrip (22" nur Universal- und Designrad)	340,-
LII070208	Maxgrepp	443,-
LII070212	Ellipse 3R, schwarz (ergonomisch geformter Greifreifen mit Gummilippe)	380,-
LII070200	Ohne Greifreifen	0,-
Greifreifenanbau		
LII070307	super eng = 7 mm (nur mit Edelstahl Greifreifen)	124,-
LII070317	eng = 17 mm (12,5 mm bei Leichtgewichtsantriebsrad)	0,-
LII070327	weit = 27 mm (nicht mit Maxgrepp)	0,-
Greifreifenüberzug		
LII070250	Greifreifenüberzug, Silikon (nicht mit 25", Supergrip, Maxgrepp)	129,-

WheelDrive Set (mit Greifreifen Aluminium, silber eloxiert) (max. Zuladung 130 kg)		€
WDO000201	WheelDrive 24" beigelegt , inkl. Schwalbe Marathon Plus Evolution Bereifung, Luft, pannengeschützt, Grobprofil	7.371,-
WDO000202	WheelDrive 24" angebaut , inkl. Schwalbe Marathon Plus Evolution Bereifung, Luft, pannengeschützt, Grobprofil (1)	7.471,-
WheelDrive Zubehör		
WDO070834	Speichenschutz, WheelDrive 24"	203,-
WDO070250	Greifringüberzug, Silikon	129,-
WDO090145	Zusätzliche Akkus, NiMH, 24 V, 3,8 Ah, 2 Stück	939,-

Radsturz		€
LII070600	0°	0,-
LII070603	3° (nicht mit Trommelbremse oder Einhandantrieb)	0,-

Speichenschutz		€
LII070831	Transparent	187,-
LII070823	Princess	249,-
LII070816	Happy Lions	249,-
LII070819	Monkeys	249,-
LII070820	Oriental	249,-
LII070829	Superhero	249,-
LII070817	Hot Wheels	249,-
LII070822	Pool	249,-
LII070827	Silk	249,-
LII070830	Tiger	249,-
LII070813	Galaktica	249,-
LII070821	Pirates	249,-
LII070814	Graffiti	249,-
LII070802	Basketball	249,-
LII070812	Flying Water	249,-
LII070833	Zebra	249,-
LII070818	Jungle Fever	249,-
LII070811	Feather	249,-
LII070806	Chrome	249,-
LII070803	Basketball 2	249,-
LII070828	Space	249,-

Bremse		€
LII060002	Kniehebelbremse	
LII060010	Verlängerung für Kniehebelbremse	30,-
Einhandbremse		
LII060006	Einhandbremse, Betätigung links	167,-
LII060007	Einhandbremse, Betätigung rechts	167,-

(1) WheelDrive wird montiert und eingestellt durch Sunrise Medical GmbH

Bremse



// LI1060002 Kniehebelbremse

Greifreifen



// LI1070208 Max Grepp®



// LI1070207 Supergrip®



// LI1070212 Ellipse 3R

Zubehör		€
LII090000	Werkzeugsatz	0,-
LII090030	Rucksack	78,-
LII090024	Standpumpe, Hochdruck	83,-
LII090025	Handluftpumpe	14,-
LII090026	Handy Tasche	33,-

Therapietische		€
Therapietisch, abschwenkbar		
LII090012	Anbau links (ab SB 400 mm; nur mit Deskseitenteil mit Armpolster höhen- und tiefenverstellbar)	361,-
LII090013	Anbau rechts (ab SB 400 mm; nur mit Deskseitenteil mit Armpolster höhen- und tiefenverstellbar)	361,-
Halbseitentisch, abschwenkbar (nicht mit Seitenteil höhenverstellbar, Einhandantrieb)		
LII090045	Anbau links (nur mit Seitenteil mit Armpolster höhen- und tiefenverstellbar)	201,-
LII090046	Anbau rechts (nur mit Seitenteil mit Armpolster höhen- und tiefenverstellbar)	201,-
Therapietisch aufschiebbar		
LII090011	Therapietisch aufschiebbar SB 380 - 480 mm	275,-

(1) Greifreifen: Nur mit Greifreifen Aluminium, pulverbeschichtet, farbig

(2) Felge/Nabe: Nur mit Antriebsrad, Universal und Leichtgewicht

Zubehör



// LI1090000 Werkzeugsatz



// LI1090024 Standpumpe, Hochdruck



// LI1090025 Handluftpumpe



// LI1090030 Rucksack



// LI1090026 Handytasche

Farben (pulverbeschichtete Rahmenfarben)

	Rahmen
	0,-
32 Signal Weiß	
29 Schwarz	
31 Matt Schwarz	
02 Brillantsilber	
42 Matt Anthrazit	
27 Graphitemetallic	
14 Blau	
06 Sonnengelb	
24 Tutti Frutti Orange	
33 Pink	
21 Rubinrot	

	Rahmen
	101,-
22 Brillantrot	
23 Mattrot	
19 Brillantviolett	
41 Flamingo-Glitter	
15 Brillantmarine	
16 Mattmarine	
35 Himmelblau	
36 Cyan-Metallic	
46 Mamba Grün	
40 Kiwi	
37 Marsrot (Orange)	
03 Mattsilber	
34 Dark Chocolate Metallic	

Farbe Aufkleber

LII100550	Aufkleberfarbe - schwarz	0,-
LII100551	Aufkleberfarbe - silber	0,-

Kommentare für FMG (Bitte Kostenvoranschlag anfragen; Lieferzeiten können abweichen)



EASY LIFE i

€

Grundpreis	2.280,00
Summe der Mehrpreise (Bitte addieren Sie die Mehrpreise und tragen Sie die Summe rechts ein)	
Verpackung und Frachtkostenanteil (Bitte tragen Sie die Summe rechts ein)	
Preis ohne MwSt.	
MwSt. 7 %	
Gesamtpreis inkl. der gesetzl. MwSt.	

Datum

Unterschrift

Tag Monat Jahr



Sunrise Medical GmbH

Kahlbachring 2-4

D-69254 Malsch/HD

Tel.: +49 (0) 72 53 / 9 80-0

Fax: +49 (0) 72 53 / 9 80-222

E-Mail: kundenservice@sunrisemedical.de

www.SunriseMedical.de

ALLGEMEINE VERKAUFSBEDINGUNGEN der SUNRISE MEDICAL GMBH

1. Geltungsbereich

Verkäufe, Lieferungen, Aufträge, Angebote und sonstige Leistungen der Sunrise Medical GmbH (nachfolgend: „Sunrise Medical“) erfolgen ausschließlich an Unternehmer im Sinne des § 14 BGB, juristischen Personen des öffentlichen Rechts und öffentlich-rechtliche Sondervermögen (im Folgenden „Besteller“) nach Maßgabe der folgenden Allgemeinen Verkaufsbedingungen, welche der Besteller durch die Erteilung des Auftrages oder die Entgegennahme der Lieferung anerkennt. Sie gelten auch für alle zukünftigen Geschäfte mit dem Besteller. Die Geltung abweichender und ergänzender Geschäftsbedingungen des Bestellers ist ausgeschlossen, auch wenn Sunrise Medical diesen nicht ausdrücklich widerspricht.

2. Vertragsschluss

- Die Angebote von Sunrise Medical sind freibleibend. Ein Vertrag kommt erst mit Annahme des Auftrages des Bestellers durch Sunrise Medical zustande.
- Aufträge kann der Besteller über das Internet, per Telefax oder per Telefon erteilen.
- Nach Eingang des Auftrages des Bestellers über das Internet sendet Sunrise Medical dem Besteller eine unverbindliche Eingangsbestätigung zu.
- Zur Annahme des Auftrages des Bestellers sendet Sunrise Medical dem Besteller - eine Auftragsbestätigung. Der Vertrag richtet sich ausschließlich nach dem Inhalt der Auftragsbestätigung und nach diesen Allgemeinen Verkaufsbedingungen. Mündliche Abreden oder Zusagen bedürfen zu ihrer Wirksamkeit der schriftlichen Bestätigung durch Sunrise Medical.
- Sunrise Medical behält sich alle Rechte an den Verkaufsunterlagen (insbesondere Abbildungen, Zeichnungen, Gewichts- und Maßangaben) und den Mustern vor. Sie dürfen Dritten nicht zugänglich gemacht werden und sind Sunrise Medical auf Aufforderung unverzüglich zurückzugeben. Nur nach vorheriger schriftlicher Zustimmung von Sunrise Medical dürfen solche Unterlagen an Dritte weitergegeben werden.

3. Lieferfristen und -termine

- Liefertermine und Lieferfristen sind nur verbindlich, wenn sie von Sunrise Medical schriftlich bestätigt worden sind und der Besteller Sunrise Medical alle zur Ausführung der Lieferung erforderlichen Informationen und Unterlagen rechtzeitig mitgeteilt bzw. zur Verfügung gestellt und etwa vereinbarte Anzahlungen vereinbarungsgemäß gezahlt hat. Vereinbarte Fristen beginnen mit dem Datum der Auftragsbestätigung. Bei später erteilten Zusatz- oder Erweiterungsaufträgen verlängern sich die Fristen entsprechend.
- Unvorhersehbare, unvermeidbare und außerhalb des Einflussbereichs von Sunrise Medical liegende und von Sunrise Medical nicht zu vertretende Ereignisse wie höhere Gewalt, Krieg, Naturkatastrophen entbinden Sunrise Medical für ihre Dauer von der Pflicht zur rechtzeitigen Lieferung oder Leistung. Vereinbarte Fristen verlängern sich um die Dauer der Störung; vom Eintritt der Störung wird der Besteller in angemessener Weise unterrichtet. Ist das Ende der Störung nicht absehbar oder dauert sie länger als zwei Monate, ist jede Partei berechtigt, vom Vertrag zurückzutreten.
- Kommt der Besteller in Annahmeverzug oder verletzt er sonstige Mitwirkungspflichten, so ist Sunrise Medical unbeschadet ihrer sonstigen Rechte berechtigt, die Ware auf Gefahr und Kosten des Bestellers angemessen einzulagern.
- Sunrise Medical kann aus begründetem Anlass Teillieferungen vornehmen.

4. Versand, Gefahrübergang, Versicherungen

- Soweit vom Besteller keine Bestimmung getroffen ist, erfolgt die Versendung auf einem angemessenen Versendungswege in der üblichen Verpackung.
- Die Gefahr geht mit der Übergabe des Liefergegenstandes an das Transportunternehmen oder den Besteller selbst auf den Besteller über. Verzögern sich die Übergabe oder Versendung auf Wunsch des Bestellers oder aus von dem Besteller zu vertretenden Gründen, so geht die Gefahr am Tage der Mitteilung der Versandbereitschaft des Liefergegenstandes auf den Besteller über.
- Versicherungen erfolgen nur auf Wunsch und auf Kosten des Bestellers.

5. Preise, Zahlungsbedingungen

- Haben sich die Vertragsparteien nicht auf einen bestimmten Preis geeinigt, so bestimmt sich der Preis nach der zum Zeitpunkt des Vertragsschlusses gültigen Preisliste von Sunrise Medical.
- Alle Preise von Sunrise Medical verstehen sich ab Werk ausschließlich der jeweiligen gesetzlichen Umsatzsteuer, öffentlichen Lasten und Abgaben, wie etwaiger Zölle sowie der Verpackungs- und Versendungskosten, die gesondert berechnet werden.
- Soweit nichts anderes vereinbart ist, sind sich die Parteien darüber einig, dass alle sich aus diesem Vertrag ergebenden Zahlungsverpflichtungen als in Euro vereinbart gelten.
- Soweit Zahlung auf Rechnung vereinbart wurde, wird jede Rechnung mit Zugang der Rechnung sofort ohne Abzug zur Zahlung fällig. Zahlungen des Bestellers gelten erst dann als erfolgt, wenn Sunrise Medical über den Betrag verfügen kann.
- Wechsel und Schecks werden nur nach besonderer Vereinbarung und für Sunrise Medical kosten- und spesenfrei erfüllungshalber hingenommen.
- Zur Aufrechnung ist der Besteller nur berechtigt, wenn sein Gegenanspruch unbestritten oder rechtskräftig festgestell ist.
- Zur Geltendmachung eines Zurückbehaltungsrechtes ist der Besteller nur insoweit befugt, als sein Gegenanspruch auf dem gleichen Vertrag beruht und unbestritten oder rechtskräftig festgestell ist.

5.8 Wird Sunrise Medical nach dem Vertragsschluss die Gefahr mangelnder Leistungsfähigkeit des Bestellers bekannt, ist Sunrise Medical berechtigt, noch ausstehende Lieferungen oder Leistungen nur gegen Vorauszahlung oder Sicherheitsleistung zu erbringen; werden diese auch nach Ablauf einer von Sunrise Medical gesetzten angemessenen Frist nicht erbracht, so kann Sunrise Medical unbeschadet weiterer Rechte von dem Vertrag ganz oder teilweise zurücktreten.

6. Gewährleistung, Untersuchungspflicht und Rückgabe

- Angaben in Katalogen, Preislisten und sonstigem dem Besteller von Sunrise Medical überlassenen Informationsmaterial sowie produktbeschreibende Angaben sind keinesfalls als Garantien für eine besondere Beschaffenheit des Liefergegenstandes zu verstehen; derartige Beschaffenheit müssen ausdrücklich schriftlich vereinbart werden.
- Gewährleistungsrechte des Bestellers setzen voraus, dass der Liefergegenstand nach Übergabe überprüft und Sunrise Medical Mängel unverzüglich, spätestens jedoch zwei Wochen nach Übergabe, schriftlich mitteilt; verborgene Mängel müssen Sunrise Medical unverzüglich nach ihrer Entdeckung schriftlich mitgeteilt werden.
- Bei jeder Mängelrüge steht Sunrise Medical das Recht zur Besichtigung und Prüfung des beanstandeten Liefergegenstandes zu. Dafür wird der Besteller Sunrise Medical die notwendige Zeit und Gelegenheit einräumen. Sunrise Medical kann von dem Besteller auch verlangen, dass er den beanstandeten Liefergegenstand an Sunrise Medical auf Kosten von Sunrise Medical zurückschickt. Erweist sich eine Mängelrüge des Bestellers als vorsätzlich oder grob fahrlässig unberechtigt, so ist er Sunrise Medical zum Ersatz aller in diesem Zusammenhang entstandenen Aufwendungen verpflichtet.
- Sunrise Medical ist berechtigt, Mängel nach eigener Wahl durch für den Besteller kostenlose Nachbesserung oder Ersatzlieferung des fehlerhaften Teiles oder des ganzen Liefergegenstandes zu beseitigen.
- Die zum Zwecke der Nachbesserung oder Ersatzlieferung anfallenden Transport-, Wege-, Arbeits- und Materialkosten übernimmt Sunrise Medical, sofern nicht Ziffer 6.3 Satz 4 eingreift.
- Der Besteller wird Sunrise Medical die für die Nachbesserung oder Ersatzlieferung notwendige Zeit und Gelegenheit von nicht mehr als 14 Tagen einräumen.
- Von Sunrise Medical ersetzte Teile gehen in das Eigentum von Sunrise Medical über.
- Sunrise Medical übernimmt keine Gewähr für Schäden, die durch ungeeignete oder unsachgemäße Verwendung, fehlerhafte Lagerung, fehlerhafte Aufbewahrung, fehlerhaften Transport, fehlerhafte Montage, fehlerhafte Inbetriebnahme, mangelnde Wartung oder fehlerhafte Behandlung durch den Besteller, Verwendung von nicht geeignetem Zubehör oder durch natürliche Abnutzung entstehen, sofern die Schäden nicht von Sunrise Medical zu vertreten sind.
- Die Verjährungsfrist für Gewährleistungsansprüche beträgt 12 Monate seit dem Zeitpunkt des Gefahrübergangs.
- Alle weitergehenden Ansprüche des Bestellers sind ausgeschlossen, soweit nicht Ziffer 7 oder die §§ 478, 479 BGB etwas anderes vorsehen.

7. Schadensersatz und Haftungsbeschränkung

- Soweit nicht in Ziffer 7.2 etwas anderes bestimmt ist, haftet Sunrise Medical unbegrenzt auf Schadensersatz nach den gesetzlichen Regelungen.
- Ausnahmsweise haftet Sunrise Medical nicht für die leicht fahrlässige Verletzung unwesentlicher Vertragspflichten und lediglich begrenzt auf den vertragstypischen vorhersehbaren Schaden für die leicht fahrlässige Verletzung wesentlicher Vertragspflichten (d. h. Verpflichtungen, deren Erfüllung die ordnungsgemäße Durchführung des Vertrags erst ermöglicht und auf deren Erfüllung der Besteller regelmäßig vertraut und vertrauen darf).

8. Eigentumsvorbehalt

- Die gelieferten Produkte bleiben bis zur vollständigen Bezahlung sämtlicher Forderungen von Sunrise Medical aus der Geschäftsverbindung mit dem Besteller das Eigentum von Sunrise Medical.
- Bei laufender Rechnung gilt das vorbehaltene Eigentum zur Sicherung der Sunrise Medical zustehenden Saldoforderung.
- Eine Veräußerung der Vorbehaltsprodukte ist dem Besteller nur im ordnungsgemäßen Geschäftsverkehr gestattet. Der Besteller ist nicht berechtigt, die Vorbehaltsprodukte zu verpfänden, zur Sicherheit zu übereignen oder sonstige das Eigentum von Sunrise Medical gefährdende Verfügungen zu treffen. Der Besteller tritt schon jetzt die Forderung aus der Weiterveräußerung an Sunrise Medical ab; Sunrise Medical nimmt diese Abtretung schon jetzt an. Der Besteller ist widerrechtlich ermächtigt, die an Sunrise Medical abgetretenen Forderungen treuhänderisch für Sunrise Medical im eigenen Namen einzuziehen. Sunrise Medical kann diese Ermächtigung sowie die Berechtigung zur Weiterveräußerung widerrufen, wenn der Besteller mit wesentlichen Verpflichtungen wie beispielsweise der Zahlung gegenüber Sunrise Medical in Verzug ist.
- Der Besteller wird Sunrise Medical jederzeit alle gewünschten Informationen über die Vorbehaltsprodukte oder über Ansprüche, die hiernach an Sunrise Medical abgetreten worden sind, erteilen. Zugriffe oder Ansprüche Dritter auf Vorbehaltsprodukte hat der Besteller sofort und unter Übergabe der notwendigen Unterlagen Sunrise Medical anzuzeigen. Der Besteller wird zugleich den Dritten auf den Eigentumsvorbehalt von Sunrise Medical hinweisen. Die Kosten einer Abwehr solcher Zugriffe und Ansprüche trägt der Besteller.
- Der Besteller ist verpflichtet, die Vorbehaltsprodukte für die Dauer des Eigentumsvorbehaltes sorgfältig zu behandeln.
- Übersteigt der realisierbare Wert der Sicherheiten die gesamten zu sichernden Forderungen von Sunrise Medical um mehr als 10 %, so ist der Besteller berechtigt, insoweit Freigabe zu verlangen.
- Kommt der Besteller mit wesentlichen Verpflichtungen wie beispielsweise der Zahlung gegenüber Sunrise Medical in Verzug, so kann Sunrise Medical unbeschadet sonstiger Rechte die Vorbehaltsprodukte zurücknehmen und zwecks Befriedigung fälliger Forderungen gegen den Besteller anderweitig verwerten. In diesem Falle wird der Besteller Sunrise Medical oder den Beauftragten von Sunrise Medical sofort Zugang zu den Vorbehaltsprodukten gewähren und diese herausgeben. Verlangt Sunrise Medical die Herausgabe aufgrund dieser Bestimmung, so gilt dies nicht als Rücktritt vom Vertrag.

8.8 Bei Lieferungen in andere Rechtsordnungen, in denen die vorstehende Eigentumsvorbehaltsregelung nicht die gleiche Sicherungswirkung hat wie in Deutschland, wird der Besteller alles tun, um Sunrise Medical unverzüglich entsprechende Sicherungsrechte zu bestellen. Der Besteller wird an allen Maßnahmen wie beispielsweise Registrierung, Publikation usw. mitwirken, die für die Wirksamkeit und Durchsetzbarkeit derartiger Sicherungsrechte notwendig und förderlich sind.

8.9 Auf Verlangen von Sunrise Medical ist der Besteller verpflichtet, die Vorbehaltsprodukte angemessen zu versichern, Sunrise Medical den entsprechenden Versicherungsnachweis zu erbringen und die Ansprüche aus dem Versicherungsvertrag an Sunrise Medical abzutreten.

9. Produkthaftung

Der Besteller wird weder die gelieferten Produkte noch deren Ausstattung oder Verpackung verändern, insbesondere wird er die vorhandenen Warnungen über Gefahren bei unsachgemäßem Gebrauch der Produkte nicht verändern oder entfernen. Verstößt der Besteller gegen die vorstehende Bestimmung, so stellt er Sunrise Medical im Innenverhältnis von Produkthaftungsansprüchen Dritter frei, soweit er für den die Haftung auslösenden Fehler verantwortlich ist.

10. Regelungen zur Erfüllung regulatorischer Anforderungen für Medizinprodukte

- Im Geltungsbereich dieser Allgemeinen Verkaufsbedingungen gelten ergänzend folgende Regelungen, wenn und soweit die Lieferungen Medizinprodukte bzw. Zubehör zu Medizinprodukten (im Folgenden gemeinsam: Medizinprodukte) im Sinne der Verordnung (EU) 2017/745 (im Folgenden: EU-Medizinprodukteverordnung) betreffen und der Kunde diese Medizinprodukte als Händler im Sinne von Art. 2 Nr. 34 EU-Medizinprodukteverordnung auf dem Markt bereitstellen wird. Sunrise Medical ist Hersteller der Medizinprodukte im Sinne von Art. 2 Nr. 30 der EU-Medizinprodukteverordnung.
- Der Besteller wird die ihm treffenden Händlerpflichten nach Art. 14 EU-Medizinprodukteverordnung erfüllen.
- Sunrise Medical und der Besteller arbeiten zusammen, um eine Rückverfolgbarkeit der Medizinprodukte, insbesondere für etwaige Sicherheitskorrekturmaßnahmen im Feld, sicherzustellen. Der Besteller wird nach Maßgabe von Art. 25 Abs. 2 EU-Medizinprodukteverordnung sicherstellen, für einen Zeitraum von mindestens zehn (10) Jahren, nachdem er das jeweils letzte Medizinprodukt einer Produktgruppe abgegeben hat, jederzeit der zuständigen Behörde darüber Auskunft geben zu können, von wem er die Medizinprodukte bezogen und an wen er sie abgegeben hat. Der Besteller wird ein für diese Auskünfte geeignetes Verfahren einrichten und dessen Einhaltung dokumentieren. Der Besteller wird geeignete Vorkehrungen treffen, damit die Dokumentation auch nach einer Beendigung seines Geschäftsbetriebs noch zur Verfügung gestellt werden kann.
- Der Besteller wird Sunrise Medical über alle Erfahrungen und Erkenntnisse bezüglich der Medizinprodukte einschließlich zu beobachtender Trends, über alle ihm zugehenden Beschwerden und Berichte über mutmaßliche Vorkommnisse oder eine schwerwiegende Gefahr im Zusammenhang mit den Medizinprodukten unverzüglich informieren. Der Besteller wird die vorstehenden Informationen dokumentieren und diese Dokumentation für die Dauer von mindestens zehn (10) Jahren, nachdem er das letzte Medizinprodukt abgegeben hat, aufbewahren. Der Besteller wird geeignete Vorkehrungen treffen, damit die Dokumentation auch im Falle einer etwaigen Beendigung seines Geschäftsbetriebs zur Verfügung gestellt werden kann.
- Der Besteller wird die Lagerungs- und Transportbedingungen für die Medizinprodukte nach den Vorgaben von Sunrise Medical einhalten und dies dokumentieren. Der Besteller wird Sunrise Medical diese Dokumentation auf Anfrage zur Verfügung stellen.
- Soweit Sunrise Medical dem Besteller Materialien für die Bewerbung der Medizinprodukte (z. B. Texte, Bezeichnungen, Warenzeichen, Abbildungen und andere Zeichen) zur Verfügung stellt, wird der Besteller ausschließlich diese Werbematerialien im Zusammenhang mit den Medizinprodukten nutzen und diese nicht verändern.

11. Allgemeine Bestimmungen

- Änderungen und Ergänzungen des Vertrages und/oder dieser Allgemeinen Verkaufsbedingungen, sowie Nebenabreden bedürfen der Schriftform. Dies gilt auch für eine Änderung dieses Schriftformerfordernisses.
- Ist eine Bestimmung des Vertrages und/oder dieser Allgemeinen Verkaufsbedingungen ganz oder teilweise unwirksam, so bleibt die Wirksamkeit der übrigen Bestimmungen hiervon unberührt. Die Parteien verpflichten sich in diesem Fall, die unwirksame Bestimmung durch diejenige wirksame Bestimmung zu ersetzen, die dem wirtschaftlichen Zweck der unwirksamen Bestimmung am nächsten kommt.
- Ausschließlicher Gerichtsstand für alle Streitigkeiten aus dem Vertragsverhältnis ist Heidelberg. Sunrise Medical ist jedoch berechtigt, den Besteller an jedem anderen gesetzlichen Gerichtsstand zu verklagen.
- Es gilt das Recht der Bundesrepublik Deutschland unter Ausschluss des Übereinkommens der Vereinten Nationen über Verträge über den internationalen Warenkauf (CISG).

12. Richtlinie zur Lagerung und Rücksendung von Produkten

Unsere Richtlinien zur Lagerung und Rücksendung von Produkten entnehmen Sie bitte unserer Internetseite unter folgendem Pfad: <https://www.sunrisemedical.de/SunriseEU/files/12/12dc22d1-1fae-4b50-9262-200c9f93342c.pdf>

13. Datenschutz

Datenschutz ist uns ein großes Anliegen. Daher werden Daten unserer Kunden geschützt, vertraulich behandelt und nicht an Dritte weitergegeben. Wir verwenden die Kontaktdaten unserer Kunden, um diesen in unregelmäßigen Abständen per eMail, telefonisch oder per Post Informationen zu unserem Unternehmen, unseren Produkten und unseren Dienstleistungen zukommen zu lassen. Sie können dem jederzeit durch formlose Mail an kundenservice@sunrisemedical.de widersprechen oder auf den Abmeldelink in der Email klicken.



Kahlbachring 2-4 · 69254 Malsch/HD
Fax 07253 / 980 222

Mo. - Do. 8.00 - 12.00 Uhr und 13.00 - 17.00 Uhr, Fr. 8.00 - 12.00 Uhr und 13.00 - 15.00 Uhr.

www.SunriseMedical.de