

NITRUM HYBRID NITRUM HYBRID PRO



red**dot** winner 2022



BESTELLBLATT

Abbildung kann von tatsächlicher Produktausführung abweichen. Irrtümer, Druckfehler und Änderungen vorbehalten. Eine aktuelle Preisliste kann jederzeit angefordert werden.

Rechnungsadresse oder Kundennummer			Versandadresse	
KD.-Nr.			entspricht der Rechnungsadresse	
Name:			KD.-Nr.	
Straße:			Name:	
PLZ/Ort:			Straße:	
E-Mail:			PLZ/Ort:	
Tel.:			E-Mail:	
Bestellinformation			Nutzergewicht	
Bestellung	Kostenvorschlag	FMG (Für Mich Gebaut)	Max. Zuladung: 140 kg	
Kommission:			Nutzergewicht:	kg
Art.-Nr.: 66000003 , Hilfsmittelverzeichnis Pos.-Nr.: 18.50.03.5042			<h1>Grundpreis € 3.832,-</h1> <p>Alle Preise exkl. der gesetzl. MwSt.</p>	
Stand 01.01.2024. Preise gültig bis auf Widerruf				

Bitte Messverfahren beachten:

Auf der Grundlage unserer jahrelangen, praktischen Erfahrung empfehlen wir das folgende Messverfahren. Abweichungen sind im Einzelfall möglich.

Sitzbreite (SB):

- Am Nutzer: Zwischen Becken und Seitenteil je eine senkrechte Handfläche Platz lassen (ca. 10 - 20 mm zusammen).
- Am Rollstuhl: Von Rahmen außen bis Rahmen außen.

Sitztiefe (ST):

- Am Nutzer: Bei 90° Sitzhaltung: Von Rückenlehne bis Kniekehle des Nutzers abzüglich 2 - 3 Finger breit (ca. 30 - 60 mm).
Vorsicht bei anpassbarer Bespannung.
- Am Rollstuhl: Von Rückenrohr bis Vorderkante Sitzbespannung.
- Am Nitrum mit winkeleinstellbarem Rücken: von der Vorderkante der Sitzbespannung bis auf die Halterung des Rückenrohrs messen und 6mm für die Wandstärke der Halterung addieren
- Am Nitrum Pro mit fest verschweißtem Rücken: von der Vorder- bis zur Hinterkante der Sitzbespannung messen und 10 mm addieren

Vordere Sitzhöhe:

- Am Nutzer: Bei 90° Sitzhaltung: Von Kniekehle bis zum Boden.
- Am Rollstuhl: Vom vorderen Sitzrohr bis zum Boden (min. 30 mm länger als Nutzermaß). Bitte die Sitzkissenhöhe nicht vergessen.

Hintere Sitzhöhe:

Am Rollstuhl: Von der Oberseite des Rahmerohres (auf Höhe des Rückenrohres) bis zum Boden.

Hinweis: Die maximal mögliche Differenz zwischen vorderer und hinterer Sitzhöhe beträgt 110 mm.

Rückenhöhe:

- Am Nutzer: Von Sitzfläche bis ein Finger breit (10 - 20 mm) unterhalb des Schulterblattes.
- Am Rollstuhl: Von der Sitzbespannung bis zum oberen Ende der Rückenbespannung.

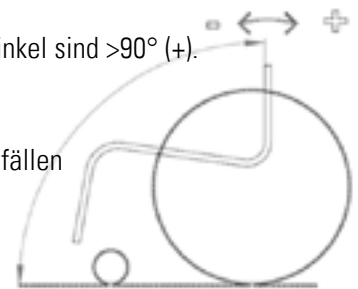
Achtung: Die Rückenhöhe richtet sich auch nach dem Schweregrad der Behinderung.

Rückenwinkel:

0° ist der Winkel 90° zum Boden gemessen. Negative Winkel sind <90° (-) und positive Winkel sind >90° (+).

Schwerpunkt:

Am Rollstuhl: Von der Vorderseite des Rückenrohres auf Höhe der Sitzbespannung das Lot fällen und Abstand zur Mitte der Achsaufnahme messen.



Technische Daten

Gesamtbreite:		Gesamtbreite mit:	24" Antriebsrad	25" Antriebsrad
Gesamthöhe:	1000 mm	0° Sturz:	SB + 170 mm	SB + 170 mm
Gesamtlänge:	992 mm	3° Sturz:	SB + 230 mm	SB + 240 mm
Wendekreis:	695 mm	6° Sturz:	SB + 290 mm	SB + 300 mm
Gewicht:	ab 8,1 kg	9° Sturz:	SB + 360 mm	SB + 370 mm
Gewicht ohne Antriebsräder	ab 5,5 kg			
Max. sicheres Gefälle	7°			
Gewicht schwerstes Teil:	2,1 kg			

Zusatzausstattungen wie bspw. Armstützen können die Gesamtbreite vergrößern. Alle Änderungen an der Konfiguration können die Sitzhöhe beeinflussen. Maßtoleranz ab Werk +/- 10 mm.

Gewicht

Wir wollen mit dem Gewicht des Nitrum Hybrid so transparent wie möglich sein. Deswegen wollen wir im Folgenden zeigen wie die 8,4 kg- Version des Nitrum Hybrid (8,1 kg mit Pro-Option) aussieht, und wie die leichteste, individuelle Konfiguration auf dem Bestellblatt gefunden werden kann.

Nitrum Hybrid: 8,4 kg Konfiguration Nitrum Hybrid mit Pro-Option: 8,1 kg

Rahmen:

- hoher Rahmen
- 92° Rahmenwinkel
- 30 mm Rahmenkröpfung
- Sitzbreite 360 mm
- Sitztiefe 400 mm
- Sitzhöhe vorne 470 mm
- Sitzhöhe hinten 430 mm
- Sitzspannung Airflow, superlight.

Fußraste:

- Fußbügel, Leichtgewicht, Aluminium

Lenkräder und Lenkradgabel:

- Lenkradgabel, Carbotoecture
- Lenkrad, Vollgummi (weich)
- Felge: Carbon-composit



Rücken

- Aluminiumrücken Leichtgewicht
- Rückenhöhe 325 mm
- ohne Schiebegriffe
- Nitrum mit Pro-Option: fest verschweißter Rücken

Seitenteil:

- Carbon, schmal, schwarz

Achse:

- Achsbaugruppe superlight, Carbon
- Nitrum mit Pro-Option: Achsrohr, Carbon

Bremse:

- Kompaktbremse, Leichtgewicht, EVO

Antriebsräder:

- Proton, 24"
- Greifreifen Aluminium, eloxiert, silber
- Bereifung: Schwalbe One
- Steckachse superlight, Titan

Herstellungsbedingte Toleranzen von max. $\pm 5\%$ auf alle Gewichtsangaben

Leichtgewichts-Guide für die Bestellung des Nitrum Hybrid

Sunrise Medical bietet eine Reihe von Optionen für den Nitrum Hybrid an, um den Anforderungen die jeder Nutzer an seinen Rollstuhl hat gerecht zu werden. Viele dieser Optionen machen den Rollstuhl aber deutlich schwerer. Darum unterstützen wir Sie bei der Bestellung und kennzeichnen die jeweils leichteste Option sowie Optionen, die das Gewicht des Rollstuhls um mehr als 500 g erhöhen.

(L) Zeigt die jeweils leichteste Option für jeden Auswahlbereich an.

(+) Ist der Indikator, dass diese Option das Gewicht des Rollstuhls um mehr als 500 g erhöht (verglichen mit der jeweils leichtesten Option)

Leichtgewichts-Optionen für den Nitrum Hybrid

Diese Optionen wurden entwickelt, um Gewicht zu sparen ohne Alltagstauglichkeit, Langlebigkeit und Komfort zu reduzieren.



// **Sitzspannung**, „Airflow superlight“ (NTR020019): einzeln spannbare, mit Kunststoff-Ösen und leichtem Gurtmaterial (max. Nutzergewicht 85 kg) (-120 g im Vergleich zur „Airflow“ Sitzspannung)



// **Achsbaugruppe superlight, Carbon (NTR010403)** (nur 0° Sturz) (-160g im Vergleich zu NTR010402 Achsrohr, Carbon)



// **Lenkrad, Vollgummi (weich), Felge carbon-composit, schwarz, ultraleicht (NTR080060)**: (-80 g im Vergleich zu Lenkrad, Vollgummi (weich), Felge: Aluminium)



// **Steckachse superlight, Titan (NTR070153)**: (-70 g im Vergleich zur Standard-Steckachse)

Aluminiumrücken, Leichtgewicht (NTR030159): (-180 g im Vergleich zum Standard-Aluminiumrücken)

Nitrum Hybrid

€

NTR010035 Hybrid Rahmen, Rücken winkeleinstellbar, Schwerpunkt einstellbar, 140 kg max. Nutzergewicht

0,-

Pro Option für Nitrum Hybrid: Fest verschweißte Versionen**Hinweis: Bitte prüfen Sie die Maße sorgfältig, da ein fest verschweißter Rollstuhl vom Umtausch ausgeschlossen ist.**

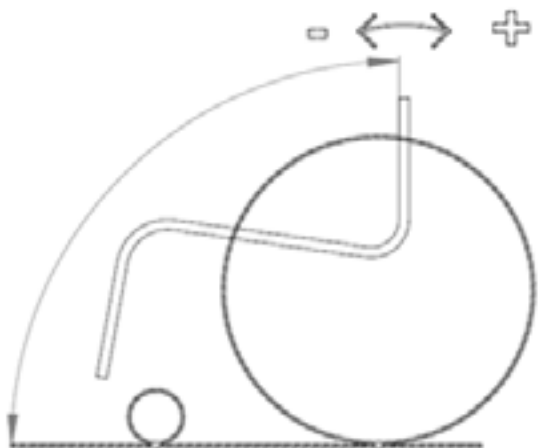
Hintere Sitzhöhe nicht einstellbar, Schwerpunkt nur +/- 10mm verstellbar

NTR010037 Pro mit Hybrid-Rahmen: fest verschweißter Achsträger, 140 kg max. Nutzergewicht

1.016,-

Rückenvarianten für Nitrum Pro-Option

NTR010044	fest verschweißt, nicht winkeleinstellbar, nicht abklappbar (bitte Rückenwinkel und -höhe wählen)								0,-
Winkel (zum Boden)	-4° (86°)	-2° (88°)	-0° (90°)	+2° (92°)	+4° (94°)				
Rückenhöhe	275	300	325	350	375	400	425	450	
NTR030404	Rückenquerrohr, weit (78 mm)								0,-
NTR030403	Rückenquerrohr, eng (48 mm)								0,-
NTR010038	Pro Rahmen mit winkeleinstellbarem und abklappbarem Rücken (bitte wählen Sie den gewünschten Rücken in der Sektion "Rücken" aus. Es können zusätzliche Aufpreise anfallen)								0,-



// Nitrum Hybrid Pro

Sitzbreite (gemessen von Außenkante Sitzrohr bis Außenkante Sitzrohr)

(mm)	320	340	360	380	400	420	440	460	480	500
------	-----	-----	-----	-----	-----	-----	-----	-----	-----	-----

Sitztiefe

(mm)	340	360	380	400	420	440	460	480	500
------	-----	-----	-----	-----	-----	-----	-----	-----	-----

Vordere Sitzhöhe (in mm)

Gabel (Länge)	Rahmen (2)	430	440	450	460	470	480	490	500	510	520	530	540	550	560	570
3"																
3" / 111 mm (1)	Tief				-	-	-	-	-	-	-	-	-	-	-	-
3" / 111 mm (1)	Hoch	-	-	-	-				-	-	-	-	-	-	-	-
4"																
4" / 111 mm (1)	Tief	-					-	-	-	-	-	-	-	-	-	-
4" / 123 mm	Tief	-	-					-	-	-	-	-	-	-	-	-
4" / Frog Leg	Tief	-	-	-	-				-	-	-	-	-	-	-	-
4" / 111 mm (1)	Hoch	-	-	-	-	-					-	-	-	-	-	-
4" / 123 mm	Hoch	-	-	-	-	-	-					-	-	-	-	-
4" / Frog Leg	Hoch	-	-	-	-	-	-	-	-				-	-	-	-
5"																
5" / 111 mm (1)	Tief	-	-	-					-	-	-	-	-	-	-	-
5" / 123 mm	Tief	-	-	-	-				-	-	-	-	-	-	-	-
5" / Frog Leg	Tief	-	-	-	-	-	-	-	-			-	-	-	-	-
5" / 111 mm (1)	Hoch	-	-	-	-	-	-	-				-	-	-	-	-
5" / 123 mm	Hoch	-	-	-	-	-	-	-	-				-	-	-	-
5" / Frog Leg	Hoch	-	-	-	-	-	-	-	-	-	-	-	-	-	-	-
6"																
6" / 123 mm	Tief	-	-	-	-	-				-	-	-	-	-	-	-
6" / Frog Leg	Tief	-	-	-	-	-	-	-	-	-	-		-	-	-	-
6" / 123 mm	Hoch	-	-	-	-	-	-	-	-	-			-	-	-	-
6" / Frog Leg	Hoch	-	-	-	-	-	-	-	-	-	-	-	-	-	-	-

Hintere Sitzhöhe (Die hintere Sitzhöhe kann nur zwischen 0 und 130 mm unter der vorderen Sitzhöhe liegen)

Hintere Sitzhöhe in mm	420	430	440	450	460	470	480	490	500
24" Antriebsrad (3)									-
25" Antriebsrad (4)									

Die hintere Sitzhöhe ist um ± 10 mm einstellbar. (Nitrum Hybrid mit Pro-Option: nicht einstellbar)

Nitrum Hybrid- niedrigste hintere Sitzhöhe:

420 mm (24")/ 430 mm (25") mit NTR020012/ 17/ 18/ 19 Sitzespannung Airflow

430 mm (24")/ 440 mm (25") mit NTR020002/ 3/ 4 Sitzbespannung, Nylon

(1) Auch als Einarmgabel erhältlich- bitte wählen Sie die Lenkradgabel in der Sektion "Lenkradgabel" SH 460mm (tiefer Rahmen) und 500 mm (hoher Rahmen) nicht mit 5" in Kombination mit Elnarmgabel
 (2) Der hohe Rahmen ist 40 mm höher und ermöglicht die Verwendung kürzerer 111 mm Gabeln oder kleinerer Lenkrollen

(3) Keine Einstellbarkeit der Sitzhöhe möglich bei 420 mm oder 490 mm
 (4) Keine Einstellbarkeit der Sitzhöhe möglich bei 430 mm oder 500 mm

Sitz		€
Sitzbespannung		
NTR020002	Sitzbespannung, Nylon, anpassbar, 1 Utensilientasche	0,-
NTR020003	Sitzbespannung, Nylon, anpassbar, 2 Utensilientaschen (1)	53,-
NTR020004	Sitzbespannung, Nylon, anpassbar, 1 Utensilientasche, 1 Kathetertasche (1)	53,-
NTR020012	Sitzbespannung Airflow, mit Utensilientasche (2) (3)	100,-
NTR020017	Sitzbespannung Airflow, 2 Utensilientaschen (1) (2) (3)	151,-
NTR020018	Sitzbespannung Airflow, mit Utensilientasche und Kathetertasche (1) (2) (3)	151,-
NTR020019	Sitzbespannung Airflow, superlight, ohne Tasche, max. Nutzergewicht 85 kg (2) (4) (L)	100,-
NTR020000	ohne Sitzbespannung	0,-
Sitzkissen, Bezug mit Reißverschluss, schwarz		
NTR020101	Verbundschaum 30 mm (mittelweich)	105,-
NTR020102	Verbundschaum 50 mm (mittelweich)	105,-
NTR020103	Latex 50 mm (sehr weich)	105,-
Zubehör Sitz		
NTR090018	Beckengurt mit Gurtschloss, Metal (5)	87,-
JAY Sitzkissen		
JAY020002	JAY Basic	176,-
JAY020003	JAY Soft Combi P	227,-
JAY020001	JAY Easy Visco, gewölbter Boden	320,-
JAY020007	JAY Easy Fluid, gewölbter Boden	566,-
JAY020004	JAY Lite	560,-
Wichtig: Bitte beachten Sie, dass nur die Größen verfügbar sind, die auf den entsprechenden JAY Bestellblättern angegeben sind.		

(1) Erst ab Sitzbreite 360 mm

(2) Nachträglicher Umbau von Sitzbespannung, Airflow auf Sitzbespannung, Nylon nicht möglich

(3) Nur bis 460 mm Sitzbreite

(4) Max. Zuladung 85 kg, max. Sitzbreite 400 mm

(5) Nicht in Kombination mit fest verschweißtem Rücken

Rücken							€
NTR030157	Aluminiumrücken, Faltmechanismus: Druckstange (1)	250 - 300	300 - 350	350 - 400	400 - 450		0,-
		250	300	350	400		
		275	325	375	425		
		300	350	400	450		
NTR030158	Aluminiumrücken, Faltmechanismus: Drehgriff (Twist-Lock) (2)						247,-
		275	350	425			
		300	375	450			
		325	400				
NTR030159	Aluminiumrücken, Leichtgewicht, Faltmechanismus: Druckstange (3) (L)						278,-
		250	325	400			
		275	350	425			
		300	375	450			
	NTR030404 Rückenquerrohr weit (78 mm Abstand zw. Rückenbespannung und Querrohr) (4)						0,-
	NTR030403 Rückenquerrohr eng (48 mm Abstand zw. Rückenbespannung und Querrohr, nur mit NTR030159 Leichtgewichtsrücken) (4)						0,-
NTR030012	Winkeleinstellbar, nicht abklappbar (Farbe Rückenwinkelplatte: schwarz) (5)						0,-
NTR030015	Winkeleinstellbar, abklappbar (Farbe Rückenwinkelplatte: schwarz) (5)						0,-
	Farbe der Rückenwinkelplatte	Orange	Silber	Rot	Blau		49,-
NTR030102	Verriegelung in abgeklapptem Zustand						74,-
Schiebegriffe (Bitte nur eine Variante auswählen) (6)							
NTR030200	ohne Schiebegriffe (L)						0,-
NTR030201	Schiebegriffe, lang (7)						0,-
NTR030203	Schiebegriffe, abklappbar (7) (8)						180,-
NTR030204	Schiebegriffe, höhenverstellbar (8) (+)						304,-
NTR030205	Schiebegriffe, höhenverstellbar für JAY Rücken (8) (+)						304,-
Rückenbespannung (EXO Evo)							
NTR030316	EXO, Kunstfaser, gepolstert, anpassbar, 1 Rückentasche, schwarz						0,-
	Farbe Einfassband:	Schwarz	Orange	Silber	Rot	Blau	0,-
NTR030317	EXO PRO, Kunstfaser, gepolstert, anpassbar, atmungsaktiv, 1 Rückentasche, schwarz						167,-
	Farbe Einfassband:	Schwarz	Orange	Silber	Rot	Blau	0,-
NTR030300	Ohne Rückenbespannung						0,-
Freestyle Back							€
NTR030090	Freestyle back, J3 Carbon Rücken, flache Kontur (SC)						1.428,-
	Höhe der Rückenschale 240 mm (9)						0,-
	Breite der Rückenschale 320 mm – ab Sitzbreite 320 mm						0,-
	Breite der Rückenschale 370 mm – ab Sitzbreite 380 mm						0,-
	Breite der Rückenschale 420 mm – ab Sitzbreite 440 mm						0,-
	Höhe der Rückenschale 310 mm (10)						0,-
	Breite der Rückenschale 320 mm – ab Sitzbreite 320 mm						0,-
	Breite der Rückenschale 370 mm – ab Sitzbreite 380 mm						0,-
	Breite der Rückenschale 420 mm – ab Sitzbreite 440 mm						0,-
NTR030012	Winkeleinstellbar, nicht abklappbar (Farbe Rückenwinkelplatte: schwarz) (11)						0,-
NTR030015	Winkeleinstellbar, abklappbar (Farbe Rückenwinkelplatte: schwarz) (11) (12)						0,-
	Farbe der Rückenwinkelplatte	Orange	Silber	Rot	Blau		49,-
NTR030102	Verriegelung in abgeklapptem Zustand						74,-
NTR030211	Schiebegriffe abnehmbar (13)						137,-

(1) Wählen Sie die Werkseinstellung (mm). Höheneinstellung nachträglich möglich im Bereich 250 - 300 mm; 300 - 350 mm; 350 - 400 mm; 400 - 450 mm

(2) Nicht möglich bei Sitzbreite 320mm, +/- 10mm höhenverstellbar

(3) Keine Höheneinstellung möglich. Nicht mit höhenverstellbaren Schiebegriffen.

(4) Auswahl nur möglich für NTR030159, Aluminiumrücken, Leichtgewicht

(5) Einstellbar: -17,5° bis +10°. Bei NTR030012 entfällt die Druckstange.

(6) Nicht in Kombination mit Freestyle back

(7) Nicht mit höhenverstellbaren Schiebegriffen

(8) Ab Rückenhöhe 325 mm.

(9) Rückenhöhe 275 - 350 mm

(10) Rückenhöhe 325 - 425 mm

(11) -17,5° bis +10°

(12) Faltmechanismus: Druckstange

(13) Nur möglich mit NTR030090 Freestyle back, J3 Carbon Rücken (SC)

Sitzbespannungen & Sitzkissen



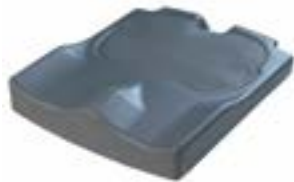
// NTR020002-020004
Sitzbespannung, Nylon, anpassbar



// NTR020012-020018
Sitzbespannung Airflow



// JAY020002 JAY Basic
(Abbildung ohne Bezug)



// JAY020001 JAY Easy Visco
(Abbildung ohne Bezug)



// JAY020003 JAY Soft Combi P
(Abbildung ohne Bezug)



// JAY020004 JAY Lite
(Abbildung ohne Bezug)

Rücken



// NTR030201 Schiebegriffe, lang



// NTR030203 Schiebegriffe, abklappbar



// NTR030015 Rücken, winkelein-
stellbar, abklappbar



// NTR030090 Freestyle Back mit
JAY J3 Carbon Rücken (SC)



// NTR030157 Aluminiumrücken,
Faltmechanismus: Druckstange



// NTR030158 Aluminiumrücken,
Faltmechanismus: Drehgriff



// NTR030211 Schiebegriffe ab-
nehmbar, für Freestyle Back



// NTR030316 EXO Rückenbespan-
nung (EXO Evo version)



// NTR030317 EXO PRO Rückenbe-
spannung (EXO Evo version)

JAY J3 Rücken (1)

€

JAY J3 Rücken, Flache Kontur (SC)		Kurz (S)		Mittel (M)		Hoch (T)		
Mittelhoch (MT)				JAY030010	340 mm	JAY030033	380 mm	806,-
Hoch (UT)		JAY030012	420 mm	JAY030019	460 mm	JAY030025	500 mm	897,-
JAY J3 Back, Mittlere Kontur (MC)		Kurz (S)		Mittel (M)		Hoch (T)		
Mittelhoch (MT)				JAY030011	340 mm	JAY030018	380 mm	887,-
Hoch (UT)		JAY030013	420 mm	JAY030020	460 mm	JAY030026	500 mm	999,-
Schulterhoch (SH)		JAY030016	530 mm					1.034,-
JAY J3 Carbon Rücken, Flache Kontur (SC)								
Mittelhoch (LT)		JAY060001	170 mm			JAY060002	240 mm	1.280,-
Hoch (MT)		JAY060003	300 mm			JAY060004	380 mm	1.280,-

Zubehör für JAY J3 Rücken

WHT030415	Whitmyer Kopfstütze, COBRA XTRA, abklappbar (2)	533,-
WHT030416	Whitmyer Kopfstütze, AXYS, Standard (2)	319,-
JAY090058	Zubehörtasche (3)	87,-

Seitenteile & Armlehnen

€

NTR040101	Seitenteil Carbon, schmal, schwarz (4) (5) (L)	131,-
NTR040102	Seitenteil Aluminium, Kälteschutz, in Rahmenfarbe	219,-
NTR040103	Seitenteil Aluminium, Kälteschutz, Kleiderschutz, in Rahmenfarbe (6)	299,-
NTR040104	Seitenteil Carbon, Kälteschutz, Kleiderschutz, schwarz (6)	398,-
NTR040052	Seitenteil Zentralstütze, Armpolster (330 mm) tiefeinstellbar, höheneinstellbar, abnehmbar (8) (9) (+)	246,-
NTR040117	Armlehnenrohr, Aluminium, abschwenkbar (seitlich), abnehmbar, Moosgummi, schwarz (10) (+)	268,-
NTR040061	Abschwenkmechanismus (nach hinten) für Seitenteil Aluminium (17)	290,-

Fußraste

€

NTR050029	Fußbügel, Leichtgewicht, Aluminium (11) (L)	0,-
NTR050030	Fußbügel, Leichtgewicht, Aluminium mit Abdeckung (11)	74,-
NTR050025	Fußbrett, durchgehend, Leichtgewicht, Kunststoff, tiefen- / winkeleinstellbar, Wadenband, schwarz (11)	112,-
NTR050024	Fußbrett, durchgehend, Leichtgewicht, Aluminium, tiefen- / winkeleinstellbar, Wadenband, Rahmenfarbe (11)	112,-
NTR050026	Fußbrett, durchgehend, Leichtgewicht, Carbon, tiefen- / winkeleinstellbar, Wadenband, schwarz (11)	245,-
NTR050034	Fußbrett, durchgehend, Leichtgewicht, Aluminium, tiefen- / winkeleinstellbar, hochmontiert , Wadenband, Rahmenfarbe	190,-
NTR050125	Fußbrett, durchgehend, Performance, Aluminium, winkeleinstellbar, Wadenband, schwarz (11)	234,-
NTR050128	Fußbrett, durchgehend, Kunststoff, winkel- / tiefeinstellbar, hochklappbar (nach hinten), schwarz (12) (14) (+)	304,-
NTR050022	Fußbrett, geteilt, Aluminium, winkeleinstellbar, hochklappbar (seitlich), Fersenband, schwarz (13) (15) (+)	367,-
NTR050127	Seitenschutz, einstellbar zur seitlichen Abgrenzung des Fußbrettes (nur mit Fußbrett, durchgehend, Leichtgewicht) (16)	65,-

Unterschenkellänge (UL) (Achtung max. UL muss 30 mm kürzer sein als vordere Sitzhöhe)

220	230	240	250	260	270	280	290	300	310	320
330	340	350	360	370	380	390	400	410	420	430
440	450	460	470	480	490	500	510	520		

Tiefer Rahmen: UL 220 - 350 mm nur mit Fußbrett hochmontiert; alle anderen Fußbretter UL 360 - 500 mm

Hoher Rahmen: UL 220 - 390 mm nur mit Fußbrett hochmontiert; alle anderen Fußbretter UL 390 - 520 mm

(1) Nicht mit NTR030090 Freestyle Back mit JAY J3 Carbon Rücken (SC)

(2) Nur mit JAY J3 Rücken

(3) Nur mit JAY J3 Carbon Rücken

(4) Mit 24" Rad hintere Sitzhöhe mindestens 410 mm,

(5) Mit 25" Rad hintere Sitzhöhe mindestens 430 mm

(6) Ab hinterer Sitzhöhe 390 mm

(8) Nicht in Kombination mit Armlehnenrohr

(9) Nicht in Kombination mit Schwerpunkt 80 mm, 92 mm oder 104 mm

(10) Nicht in Kombination mit Handbike-Achse, nicht in Kombination mit fest verschweißtem Pro Rücken

(11) UL 360 mm - 520 mm

(12) Ab SB 320 mm, ab UL 330 mm; nicht mit 6" Lenkrad

(13) Ab UL 420 mm; nicht mit 4" oder 6" Lenkrolle, nur bis 460 mm Sitzbreite

(14) 125 kg max. Zuladung

(15) Mit Rahmen-Verstärkungsbügel auf Höhe des Wadenbands

(16) Nur für Fußbrett durchgehend, Leichtgewicht

(17) Nur mit NTR040102 Seitenteil Aluminium, nicht mit fest verschweißtem Rücken nicht in Kombination mit NTR030158, Aluminiumrücken, Faltmechanismus: Drehgriff

JAY J3 Rücken



// JAY J3 Rückenhöhen von links nach rechts: Mittelhoch, Hoch, Schulterhoch



// Flache Kontur (SC)



// Mittlere Kontur (MC)

Seitenteile & Armlehnen



// NTR040101 Seitenteil Carbon, Kälteschutz, schmal, schwarz



// NTR040102 Seitenteil Aluminium, Kälteschutz, in Rahmenfarbe



// NTR040103 Seitenteil Aluminium, Kleiderschutz, Kälteschutz, in Rahmenfarbe



// NTR040104 Seitenteil Carbon, Kleiderschutz, Kälteschutz, schwarz



// NTR040061 Abschwenkmechanismus (nach hinten) für Seitenteil



Fußrasten



// NTR050029 Fußbügel, Leichtgewicht, Aluminium



// NTR050030 Fußbügel, Leichtgewicht, Aluminium mit Abdeckung



// NTR050034 Fußbrett, durchgehend, Leichtgewicht, Aluminium, tiefen- / winkeleinstellbar, hochmontiert, Wadenband, Rahmenfarbe



// NTR050125 Fußbrett, durchgehend, Performance, Aluminium, winkeleinstellbar, Wadenband, schwarz



// NTR050026 Fußbrett, durchgehend, Leichtgewicht, Carbon, tiefen- / winkeleinstellbar, Wadenband, schwarz



// NTR050127 Seitenschutz, einstellbar zur seitlichen Abgrenzung des Fußbrettes



// NTR010040 Design-Rahmenschutz

Rahmen

€

Rahmenlänge

NTR010206	Rahmen, Standard	0,-
NTR010207	Rahmen lang (1)	0,-

Rahmenwinkel

NTR010012	Rahmen 100° (2)	0,-
NTR010013	Rahmen 92°, Performance (2)	163,-
NTR010009	Rahmen 88°, Performance Compact (2)(3)	163,-

Kröpfung

NTR010100	Standard (0 mm)	0,-
NTR010101	Leicht (10 mm) (4)	0,-
NTR010103	Performance (30 mm) (5)	163,-

Zubehör

NTR110156	Twin-LED Licht, beidseitig am Rahmen montiert, Akku und Controller am Wadenband montiert	202,-
NTR010500	Radstandsverlängerung für Anklembike (6) (+)	405,-
NTR010040	Design-Rahmenschutz	75,-

Schwerpunkt

COG20	20 mm	
COG32	32 mm	
COG44	44 mm	
COG56	56 mm	
COG68	68 mm	
COG80	80 mm	
COG92	92 mm	
COG104	104 mm	

Rahmenezubehör (15)

€

Ankippbügel

NTR090001	Ankippbügel, links	65,-
NTR090002	Ankippbügel, rechts	65,-
NTR090003	Ankippbügel, Paar (9) (+)	129,-
NTR090009	Stockhalter (10)	36,-

Sicherheitsrad, abschwenkbar

NTR090004	Sicherheitsrad, abschwenkbar, links (+)	155,-
NTR090005	Sicherheitsrad, abschwenkbar, rechts (+)	155,-
NTR090006	Sicherheitsrad, abschwenkbar, Paar (11) (+)	307,-
NTR090007	Sicherheitsrad, aufsteckbar, Paar (+)	149,-

Sicherheitsrad, hochklappbar (nicht mit Radstandsverlängerung für Handbike)

NTR090033	Sicherheitsrad, hochklappbar, links (12) (+)	201,-
NTR090008	Sicherheitsrad, hochklappbar, rechts (12) (+)	201,-
NTR090035	Sport-Sicherheitsrad, aufsteckbar (13) (+)	417,-
NTR090010	Transitrollen (14) (+)	264,-

(1) 20 mm zus. Länge zw. Vorderkante Sitzbespannung und Beginn der Rahmenbiegung, nicht mit ST 500 mm

(2) Nachträglich kein Wechsel von 3"/4" zu 5"/6" Lenkrädern möglich

(3) Nur mit Kröpfung 0 mm oder 30 mm erhältlich. Sitzhöhendifferenz vorne / hinten mindestens 30 mm

(4) Nicht mit Performance Compact Rahmen 88°

(5) Nicht möglich für Sitzbreite 320 mm

(6) Immer 3° mehr Sturz als an der ersten Achse, nicht mit WheelDrive. Nicht in Kombination mit Pro Optionen.

(9) Nicht möglich mit Sicherheitsrädern

(10) Nur in Kombination mit Ankippbügel

(11) Nicht möglich mit Ankippbügel

(12) Nicht in Kombination mit Handbike-Achse

(13) Nicht mit Carbon-Achse, nicht mit Schwerpunkt 20 mm

(14) 3" Rollen

(15) Kein Rahmenezubehör möglich mit NTR010403 Achsbaugruppe superlight, Carbon

Rahmen

Winkel (α)	Kröpfung (in mm pro Seite)		
	0 mm	10 mm	30 mm
100°	OK	OK	OK
92°	OK	OK	OK
88°	OK	-	OK

// NTR010207 Rahmen lang: 20 mm zus. Rahmenlänge ("x") zwischen der Vorderkante der Sitzbespannung und dem Beginn der Rahmenbiegung

Die Breite zwischen den Fußrastenrohren ("y") kann wie folgt berechnet werden: Sitzbreite - 50 mm - 2x Rahmenkröpfung
 Beispiel für 400 mm Sitzbreite und 30 mm Kröpfung:
 400 mm - 50 mm - (2x 30 mm) = 290 mm



Twin-LED Licht



// NTR110156 Twin-LED Licht (beidseitig an den Lenkradanbindungen montiert, Controller-Box mit Batterie am Wadenband montiert)

Integrierte Li-Ionen Batterie (3,6V, 2600mAh). Ein- Aus-Schalter auf der Controller-Box. 3 Betriebsmodi: volle Leuchtstärke, niedrige Leuchtstärke, Blinken. USB-Kabel zum Anschluss an ein USB-Ladegerät wird mitgeliefert.

Zubehör Rahmen



// NTR090001 Ankippbügel, links



// NTR090004 Sicherheitsrad, abschwenkbar



// NTR090007 Sicherheitsrad, aufsteckbar



// NTR090035 Sport Sicherheitsrad



// NTR090008 Sicherheitsrad, hochklappbar



COG	Sitztiefe							
	340	360	380	400	420	440	460	480
20	OK	OK	OK	OK	OK	OK	OK	OK
32	OK	OK	OK	OK	OK	OK	OK	OK
44	OK	OK	OK	OK	OK	OK	OK	OK
56		OK	OK	OK	OK	OK	OK	OK
68			OK	OK	OK	OK	OK	OK
80				OK	OK	OK	OK	OK
92				OK	OK	OK	OK	OK
104				OK	OK	OK	OK	OK

// NoGo Matrix für Empulse F55 Bundling

Vorbereitung für ATTITUDE Anklembike €

NTR090211	ohne ATTITUDE-Bestellung (1)	105,-
NTR090212	mit ATTITUDE-Bestellung (2)	0,-

Empulse F55 Bundling €

EMO000101	Mit F55 Bestellung, nicht angebaut (3)	0,-
EMO000102	Mit F55 Bestellung, Anbau im Werk (Aufpreis für den Anbau (179 €) wird auf dem F55 Bestellblatt berechnet) (3)	0,-
EMO000210	StVZO Kit inklusive Anbau und TÜV Gutachten (nur in Kombination mit Anbau im Werk) (nicht Rabattfähig)	480,-

Lenkradgabeln (vergleichen Sie bitte Ihre Auswahl auf der ersten Seite) €

NTR080013	Lenkradgabel, Carbotecture®, schwarz (nicht mit Zusatzantrieben / WheelDrive) (nur 111 mm) (4) (L)	0,-
	Orange Silber Rot (5) Blau (5)	49,-
NTR080029	Lenkradgabel, Aluminium, schwarz (nur 123 mm) (6)	0,-
	Orange Silber	49,-
NTR080008	Lenkradgabel, Aluminium, Einarm, schwarz (nur 111 mm) (6) (7)	201,-
	Orange Silber Rot Blau	49,-
NTR080007	Lenkradgabel, Aluminium, Federung (Frog Legs®), schwarz (6) (8) (+)	621,-

Lenkräder (vergleichen Sie bitte ihre Auswahl auf der ersten Seite) €

NTR080301	Lenkrad, Vollgummi (hart), Felge: Kunststoff, schwarz	0,-
NTR080302	Lenkrad, Vollgummi (weich), Felge: Kunststoff, schwarz (10)	0,-
NTR080303	Lenkrad, Vollgummi (hart), leuchtend (Light Up), Felge: Kunststoff, schwarz (11)	70,-
NTR080304	Lenkrad, Vollgummi (hart), Felge: Aluminium, Farbe Felge: silber (12)	97,-
NTR080306	Lenkrad, Vollgummi (weich), Felge: Aluminium, silber (12)	144,-
	Farbe Felge: Schwarz Orange Rot Blau	53,-
NTR080060	Lenkrad, Vollgummi (weich), Felge: carbon-composit, schwarz, ultraleicht (13) (L)	202,-

Antriebsräder (vergleichen Sie bitte ihre Auswahl auf der ersten Seite) (14) €

NTR070000	ohne Antriebsrad	0,-
NTR070001	Antriebsrad, Universal, 36 Speichen (silber), kreuzförmig verspeicht (15) (16) (+)	0,-
NTR070002	Antriebsrad, Design, 36 Speichen (silber), gerade verspeicht (15)	0,-
NTR070003	Antriebsrad, Leichtgewicht, 24 Speichen (silber), gerade verspeicht (16)	0,-
NTR070004	Antriebsrad, Proton, 24 Speichen (schwarz), gerade verspeicht (17) (L)	367,-
NTR070005	Antriebsrad, Spinergy, 18 Speichen (schwarz), gerade verspeicht, Nabe: silber	659,-
NTR070007	Antriebsrad, Spinergy, 12 Speichen (schwarz), gerade verspeicht, Nabe: schwarz	927,-
NTR070009	Antriebsrad, Mountainbike, 36 Speichen (silber), gerade verspeicht (15) (20)	335,-
NTR070010	Mountainbike Rad, Wechselsatz inkl. Bereifung (15) (20)	507,-

Steckachse €

NTR070150	Steckachse (18)	0,-
NTR070153	Steckachse superlight, Titan (19) (L)	113,-

Bereifung €

NTR070101	Bereifung, Luft, Feinprofil, Schwalbe Right Run (15)	0,-
NTR070107	Bereifung, Luft, profillos, Schwalbe One (L)	53,-
NTR070102	Bereifung, pannensicher, Feinprofil (+)	0,-
NTR070104	Bereifung, Luft, pannengeschützt, Grobprofil, Schwalbe Marathon Plus Evolution (+)	54,-

(1) Docking pins angebaut

(2) Docking pins angebaut. ATTITUDE Bestellung auf separatem Bestellblatt.

(3) Bitte separates Bestellblatt zur Bestellung des F55 nutzen.

(4) Nicht mit WheelDrive

(5) Rot und blau nur in Kombination mit Lenkrad, Vollgummi (weich)

(6) Tauglich für Zusatzantriebe

(7) Nur in 111 mm, nur mit 4" oder 5" Lenkrad, Vollgummi (weich), Felge: Aluminium oder Lenkrad,

Vollgummi (weich), Felge: carbon-composit

(8) Nur in Kombination mit 4" und 5" Lenkrollen.

(10) Nur in 5" oder 6" erhältlich

(11) Nicht in 6" erhältlich

(12) Nur in 4" oder 5" erhältlich

(13) Nur in 4" erhältlich

(14) Für Nutzer mit über 100 kg Körpergewicht empfehlen wir das Antriebsrad, Universal

(15) Nur 24"

(16) Farbauswahl auf letzter Seite

(17) Max. Zuladung 100 kg

(18) Standard, Edelstahl

(19) Endkappe in rot, nicht in Kombination mit Universalrad

(20) Nicht in Kombination mit Kompaktbremse oder Kompaktbremse, Leichtgewicht

Antriebsräder



// NTR070001 Antriebsrad, Universal, 36 Speichen



// NTR070002 Antriebsrad, Design



// NTR070003 Antriebsrad, Leichtgewicht



// NTR070004 Antriebsrad, Proton, 24 Speichen (schwarz)



// NTR070010 Mountainbike Rad



// NTR07003 Antriebsrad Leichtgewicht in 24" erhältlich in Eloxalfarben-Auswahl auf der letzten Seite (NTR100336 - NTR100338)



// WDO070201 WheelDrive

Bereifung & Lenkradgabeln



// NTR070101 Schwalbe Right Run



// NTR070107 Schwalbe One



// NTR070104 Schwalbe Marathon Plus Evolution



// NTR070102 Bereifung, pannensicher



// NTR080013 & NTR080306 Lenkradgabel Carbotecture, 111mm & Lenkrad, Vollgummi (weich), Felge: Aluminium



// NTR080008 Lenkradgabel, Aluminium, Einarm

Greifreifen		€
NTR070201	Greifreifen, Aluminium, pulverbeschichtet, klar (L)	0,-
NTR070202	Greifreifen, Aluminium, eloxiert, silber (L)	0,-
NTR070203	Greifreifen, Aluminium, pulverbeschichtet, farbig (1) (L)	65,-
NTR070204	Greifreifen, Edelstahl, silber (+)	0,-
NTR070205	Greifreifen, Titan, natur	241,-
NTR070206	Greifreifen, Titan, pulverbeschichtet, klar	241,-
NTR070207	Greifreifen, Supergrip® (+)	340,-
NTR070208	Greifreifen, Maxgripp® (2) (+)	443,-
NTR070212	Greifreifen, Ellipse 3R, schwarz (+)	380,-
NTR070250	Greifreifenüberzug, Gummi (3)	129,-
FMG	Greifreifen, Carbolife GEKKO (4) (+)	410,-
FMG	Greifreifen, Carbolife QUADRO (2) (4) (+)	450,-

Greifreifen Anbau

NTR070307	Anbau Greifreifen, supereng (7 mm) (5)	124,-
NTR070317	Anbau Greifreifen, eng (17 mm)	0,-
NTR070327	Anbau Greifreifen, weit (27 mm)	0,-

WheelDrive Set (mit Greifreifen Aluminium, silber eloxiert)

€

WDO000201	WheelDrive 24" beigelegt , inkl. Schwalbe Marathon Plus Evolution Bereifung, Luft, pannengeschützt, Grobprofil	7.371,-
WDO000202	WheelDrive 24" angebaut , inkl. Schwalbe Marathon Plus Evolution Bereifung, Luft, pannengeschützt, Grobprofil	7.471,-

WheelDrive Zubehör

WDO070834	Speichenschutz, WheelDrive	203,-
WDO070250	Greifringüberzug, Silikon	129,-
WDO090145	Zusätzliche Akkus, NiMH, 24 V, 3,8 Ah, 2 Stück	939,-

Achsrohr

NTR010401	Achsrohr, Aluminium, schwarz	0,-
NTR010402	Achsrohr, Carbon, schwarz (nur mit 0° und 3° Sturz) (6)	240,-
NTR010403	Achsbaugruppe superlight, Carbon (6) (7) (L)	533,-

Radsturz

NTR070600	0°	0,-
NTR070603	3°	0,-
NTR070606	6° (8)	0,-
NTR070609	9° (9)	0,-

Speichenschutz (2)

€

NTR070831	Transparent	187,-		
NTR070823	Princess	NTR070821	Pirates	249,-
NTR070816	Happy Lions	NTR070814	Graffiti	249,-
NTR070819	Monkeys	NTR070802	Basketball	249,-
NTR070820	Oriental	NTR070812	Flying Water	249,-
NTR070829	Superhero	NTR070833	Zebra	249,-
NTR070817	Hot Wheels	NTR070818	Jungle Fever	249,-
NTR070822	Pool	NTR070811	Feather	249,-
NTR070827	Silk	NTR070806	Chrome	249,-
NTR070830	Tiger	NTR070803	Basketball 2	249,-
NTR070813	Galaktica	NTR070828	Space	249,-

(1) Farbauswahl auf der letzten Seite

(2) Nur 24"

(3) Nicht mit Ellipse 3R

(4) Abweichende Konditionen und Lieferzeiten für FMG

(5) Nur mit Greifreifen Edelstahl oder Ellipse 3R

(6) Carbon-Achsen sind nicht zugelassen für alle Arten von Anbauten, wie Schiebehilfen oder Anhänger

(7) Achsträger und Achsrohr aus Carbon. Nicht in Kombination mit WheelDrive, nur 0° Sturz erhältlich, keine Einstellung der Spurweite möglich. Nicht in Kombination mit PRO Optionen, kein Rahmenzubehör (Sicherheitsrad) möglich. Max Nutzergewicht 125kg.

(8) Nicht mit Carbon Achse. Nicht in Kombination mit WheelDrive

(9) Nicht mit Carbon Achse. Nicht in Kombination mit NTR010500 Radstandsverlängerung für Anklembike oder WheelDrive

Greifreifen



// NTR070208 Greifreifen, Maxgrepp



// NTR070212 Greifreifen, Ellipse 3R, schwarz

Achsrohr



// NTR010403 Achsbaugruppe superlight, Carbon

// NTR010402 Carbon Achsrohr
// NTR100553 Farbe Achsträgerklemme Rot

// NTR010036 Nitrum Hybrid Pro

Bremsen



// NTR060001 Standardbremse



// NTR060002 Kniehebelbremse



// NTR060023 Kompaktbremse EVO



// NTR060024 Kompaktbremse EVO, Leichtgewicht

Zubehör



// NTR090000 Werkzeugsatz



// NTR090024 Standpumpe, Hochdruck



// NTR090025 Handluftpumpe



// NTR090030 Rucksack



// NTR090026 Handytasche

Bremsen		€
NTR060001	Standardbremse	0,-
NTR060002	Kniehebelbremse	61,-
NTR060023	Kompaktbremse EVO (1)	99,-
NTR060024	Kompaktbremse EVO, Leichtgewicht (1)(2)(L)	125,-
NTR060010	Bremshebelverlängerung für Kniehebelbremse, abklappbar (3)	30,-
NTR060006	Einhandbremse, Betätigung links (+)	259,-
NTR060007	Einhandbremse, Betätigung rechts (+)	259,-

Zubehör		€
NTR090000	Werkzeugsatz	0,-
NTR090024	Standpumpe, Hochdruck (0 - 11 bar)	83,-
NTR090025	Handluftpumpe	14,-
NTR090030	Rucksack	78,-
NTR090100	Befestigungsösen für Transport im Auto (9)	87,-
NTR090026	Handytasche	33,-

Rahmenfarben (7)							
	Rahmen	Greifreifen	Nabe / Felge (8)		Rahmen	Greifreifen	Nabe / Felge (8)
32 Signal Weiß				22 Brillantrot			
29 Schwarz			☐	23 Mattrot			
31 Matt Schwarz				19 Brillantviolett			
02 Brillantsilber				41 Flamingo-Glitter			
42 Matt Anthrazit				15 Brillantmarine			
27 Graphitemetallic				16 Mattmarine			
14 Blau				35 Himmelblau			
06 Sonnengelb				36 Cyan-Metallic			
24 Tutti Frutti Orange				46 Mamba Grün			
33 Pink				40 Kiwi			
21 Rubinrot				37 Marsrot (Orange)			
				03 Mattsilber			
				34 Dark Chokolade Metallic			
		65,-	180,-		101,-	65,-	180,-

Farbauswahl für Aufkleber „NITRUM“ & „SOPUR“		€
NTR100550	Schwarz	0,-
NTR100551	Silber	0,-
NTR100552	Orange	0,-
NTR100553	Rot	0,-
NTR100554	Blau	0,-

Farbauswahl für Achsträgerklemme (1)		€
NTR100560	Silber	0,-
NTR100561	Orange	14,-
NTR100562	Rot	14,-
NTR100563	Blau	14,-

(1) Nicht in Kombination mit 6° & 9° Sturz

(2) Schwerpunkt kann max. noch ± 20 mm verstellt werden. Nicht für die Benutzung mit Vorspannbikes zugelassen.

(3) Nur mit NTR060002 Kniehebelbremse

(4) Nicht mit Fußbrett hochmontiert

(8) Nur mit Antriebsrad, Universal 22" oder 24"

(9) Nur mit dieser Option ist der Nitrum Hybrid zugelassen für den Transport in Fahrzeugen. Nicht möglich mit fest verschweißtem Rücken, nicht mit Freestyle-back. Max Nutzergewicht 136kg.

Farbauswahl für Rahmendekor "Floating Dots" (Kratzfest, nicht ablösbar) (2) €

NTR100570	Schwarz	214,-
NTR100575	Mattschwarz	214,-
NTR100571	Silber (Grau)	214,-
NTR100572	Orange	214,-
NTR100573	Rot	214,-
NTR100574	Blau	214,-

Farbauswahl für Farben Felge / Nabe 24" Leichtgewichtsrad €

	Schwarz	0,-
NTR100336	Orange eloxiert (3)	180,-
NTR100337	Blau eloxiert (3)	180,-
NTR100338	Rot eloxiert (3)	180,-

(1) In Kombination mit NTR010403 Achsbaugruppe superlight, Carbon oder mit PRO Option keine Auswahl möglich

(2) Die Auswahl der Aufkleberfarbe (NTR100550-54) ist in Kombination mit Rahmendekor Floating Dots nicht möglich

(3) Eloxalfarben für Nabe und Felge. Farbe Speichen: schwarz. Nur mit Leichtgewichtsrad in 24".

Rahmendekor



// Rahmendekor "Floating Dots"

// NTR100336
Leichtgewichtsrad, orange// NTR100337
Leichtgewichtsrad, blau// NTR100338
Leichtgewichtsrad, rot

Kommentare für FMG (Bitte Kostenvoranschlag anfragen; Lieferzeiten können abweichen)



Nitrum Hybrid

€

Grundpreis	3.832,00
Summe der Mehrpreise (Bitte addieren Sie die Mehrpreise und tragen Sie die Summe rechts ein)	
Verpackung und Frachtkostenanteil (Bitte tragen Sie die Summe rechts ein)	
Preis ohne MwSt.	
MwSt. 7 %	
Gesamtpreis inkl. der gesetzl. MwSt.	

Datum

Unterschrift

Tag Monat Jahr



Sunrise Medical GmbH

Kahlbachring 2-4

D-69254 Malsch/HD

Tel.: +49 (0) 72 53 / 9 80-0

Fax: +49 (0) 72 53 / 9 80-222

E-Mail: kundenservice@sunrisemedical.de

www.SunriseMedical.de