

**QS5X**



## BESTELLBLATT

Abbildung kann von tatsächlicher Produktausführung abweichen. Irrtümer, Druckfehler und Änderungen vorbehalten. Eine aktuelle Preisliste kann jederzeit angefordert werden.

Rechnungsadresse oder Kundennummer			Versandadresse	
KD.-Nr.			entspricht der Rechnungsadresse	
Name:			KD.-Nr.	
Straße:			Name:	
PLZ/Ort:			Straße:	
E-Mail:			PLZ/Ort:	
Tel.:			E-Mail:	
Bestellinformation			Nutzergewicht	
Bestellung	Kostenvorschlag	FMG (Für Mich Gebaut)	<b>Max. Zuladung: 140 kg</b>	
Kommission:			<b>Nutzergewicht:</b>	<b>kg</b>
<b>Art.-Nr.: 71200000</b> , Hilfsmittelverzeichnis Pos.-Nr.: 18.50.03.0265			<h1>Grundpreis € 2.499,-</h1> <p>Alle Preise exkl. der gesetzl. MwSt.</p>	
Stand 01.01.2024. Preise gültig bis auf Widerruf				

**Sitzbreite** (gemessen von Außenkante Sitzrohr bis Außenkante Sitzrohr)

(mm)	340	360	380	400	420	440	460	480	500
	520	540							

**Sitztiefe**

(mm)	340	360	380	400	420	440	460	480	500
------	-----	-----	-----	-----	-----	-----	-----	-----	-----

**Vordere Sitzhöhe (in mm) in Abhängigkeit von Lenkrad- und Rahmenvarianten**

Gabel (mm)	360	370	380	390	400	410	420	430	440	450	460	470	480	490	500	510	520	530	540
<b>4"</b>																			
Einarm-Gabel (105 mm)	-	-	-	-	-	-	-	-	-	-	-	-	-	-	-	-	-	-	-
Aluminium (115 mm)	-	-	-	-	-	-	-	-	-	-	-	-	-	-	-	-	-	-	-
Aluminium (131 mm)	-	-	-	-	-	-	-	-	-	-	-	-	-	-	-	-	-	-	-
Aluminium (158 mm)	-	-	-	-	-	-	-	-	-	-	-	-	-	-	-	-	-	-	-
<b>5"</b>																			
Hemi Version (Alu 115/158mm)	-	-	-	-	-	-	-	-	-	-	-	-	-	-	-	-	-	-	-
Aluminium (115 mm)	-	-	-	-	-	-	-	-	-	-	-	-	-	-	-	-	-	-	-
Einarm-Gabel (105 mm)	-	-	-	-	-	-	-	-	-	-	-	-	-	-	-	-	-	-	-
Aluminium (131 mm)	-	-	-	-	-	-	-	-	-	-	-	-	-	-	-	-	-	-	-
Aluminium (158 mm)	-	-	-	-	-	-	-	-	-	-	-	-	-	-	-	-	-	-	-
<b>6"</b>																			
Hemi Version (Alu 115/158 mm)	-	-	-	-	-	-	-	-	-	-	-	-	-	-	-	-	-	-	-
Aluminium (131 mm)	-	-	-	-	-	-	-	-	-	-	-	-	-	-	-	-	-	-	-
Aluminium (158 mm)	-	-	-	-	-	-	-	-	-	-	-	-	-	-	-	-	-	-	-
<b>7"</b>																			
Aluminium (158 mm)	-	-	-	-	-	-	-	-	-	-	-	-	-	-	-	-	-	-	-

\*Hemi Version nur mit SA Rahmen. Die Option QSC080101 "Verbreiterungs-Kit, für Hemiplegiker geeignet" muss zusätzlich gewählt werden (Aufpreis).

**Hintere Sitzhöhe (in mm) in Abhängigkeit von Antriebsradgröße**

Antriebsräder	350	360	370	380	390	400	410	420	430	440	450	460	470	480	490	500	510	520
22"															-	-	-	-
24"	-	-															-	-
25"	-	-	-	-	-	-	-	-	-	-	-	-	-	-	-	-	-	-
26"	-	-	-	-	-	-	-	-	-	-	-	-	-	-	-	-	-	-

Die hintere Sitzhöhe kann nur zwischen 0 mm und 110 mm unter der gewählten vorderen Sitzhöhe liegen.

## Bitte Messverfahren beachten:

Auf der Grundlage unserer jahrelangen, praktischen Erfahrung empfehlen wir das folgende Messverfahren. Abweichungen sind im Einzelfall möglich.

### Sitzbreite (SB):

- a) Am Nutzer: Zwischen Becken und Seitenteil je eine senkrechte Handfläche Platz lassen (ca. 10 - 20 mm zusammen).
- b) Am Rollstuhl: Gemessen von Außenkante Sitzrohr bis Außenkante Sitzrohr.

### Sitztiefe (ST):

- a) Am Nutzer: Bei 90° Sitzhaltung: Von Rückenlehne bis Kniekehle des Nutzers abzüglich 2 - 3 Finger breit (ca. 30 - 60 mm).
- b) Am Rollstuhl: Von Rückenrohr bis Vorderkante Sitzbespannung.

### Vordere Sitzhöhe:

- a) Am Nutzer: Bei 90° Sitzhaltung: Von Kniekehle bis zum Boden.
- b) Am Rollstuhl: Vom vorderen Sitzrohr bis zum Boden (min. 30 mm länger als Nutzermaß). Bitte die Sitzkissenhöhe nicht vergessen.

### Hintere Sitzhöhe:

Am Rollstuhl: Vom hinteren Sitzrohr (beim Rücken) bis zum Boden.

**Hinweis:** Die maximal mögliche Differenz zwischen vorderer und hinterer Sitzhöhe beträgt 110 mm.

### Rückenhöhe:

- a) Am Nutzer: Von Sitzfläche bis ein Fingerbreit (10 - 20 mm) unterhalb des Schulterblattes.
- b) Am Rollstuhl: Von hinterem Sitzrohr bis zum oberen Ende der Rückenbespannung.

**Achtung:** Die Rückenhöhe richtet sich auch nach dem Schweregrad der Behinderung.

### Rückenwinkel:

Der Rückenwinkel wird zur Sitzfläche gemessen. 90°= senkrecht zur Sitzfläche. Winkel kleiner als 90°= nach vorne geneigt; größer als 90° =nach hinten geneigt

## Technische Daten

<b>Gesamtbreite:</b>		<b>Gesamtbreite mit:</b>	<b>24" Antriebsrad</b>	<b>25" Antriebsrad</b>
Gesamthöhe:	1020 mm	0° Sturz:	SB + 180 mm	SB + 180 mm
Gesamtlänge:	1113 mm	2° Sturz:	SB + 230 mm	SB + 240 mm
Wendekreis:	1512 mm	4° Sturz:	SB + 260 mm	SB + 270 mm
Gewicht:	ab 10,1 kg (SA); 9,9 kg (FF)			
Transportgewicht ohne Antriebsräder:	ab 7,5 kg (SA); 7,3 kg (FF)			
Max. sicheres Gefälle (mit Feststellbremse):	10° (7°)			
Gewicht schwerstes, abnehmbares Teil:	2,2 kg			

Zusatzausstattungen wie bspw. Armstützen oder Trommelbremsen können die Gesamtbreite vergrößern. Alle Änderungen an der Konfiguration können die Sitzhöhe beeinflussen.

Bitte beachten Sie, dass der Rollstuhl in gewissen Konfigurationen eine Gesamtbreite von 700 mm überschreiten kann. Sollte dies der Fall sein, ist es ggf. nicht mehr oder nur unter Umständen möglich, öffentliche Transportmittel, Notausgänge oder Fluchtwege zu benutzen.

Das Produkt wurde nach den Anforderungen der ISO 7176-19:2022 crashgetestet und ist somit in Kombination mit der Option QSC090102 „Crash Test Option“ als Sitz im Fahrzeug für den Transport von Rollstuhlnutzern geeignet.

### Maßtoleranz ab Werk +/-10 mm

<b>Sitz</b>		€
<b>Sitzbespannung</b>		
QSC020014	Sitzbespannung, Nylon, 1 Utensilientasche	0,-
QSC020000	ohne Sitzbespannung	0,-
<b>Sitzkissen, Bezug mit Reißverschluss, schwarz</b>		
QSC020101	Verbundschaum (mittelweich), Bezug mit Reißverschluss, schwarz, 30 mm	105,-
QSC020102	Verbundschaum (mittelweich), Bezug mit Reißverschluss, schwarz, 50 mm	105,-
QSC020103	Latex (sehr weich), Bezug mit Reißverschluss, schwarz, 50 mm	105,-
<b>JAY Sitzkissen</b>		
JAY020002	JAY Basic	176,-
JAY020003	JAY Soft Combi P	227,-
JAY020001	JAY Easy Visco, gewölbter Boden	320,-
JAY020007	JAY Easy Fluid, gewölbter Boden	566,-
JAY020004	JAY Lite	560,-
<b>Zubehör Sitz</b>		
QSC090018	Beckengurt mit Gurtschloss, Metall	30,-

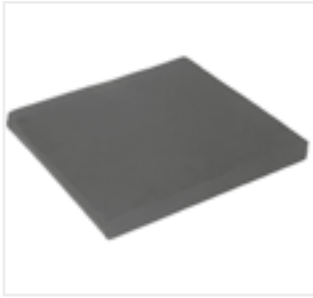
<b>Rücken</b>							€
<b>Rückenhöhenbereiche</b> (mm)	250 - 300	300 - 350	350 - 400	400 - 450	450 - 500		
	250	300	350	400	450		
	275	325	375	425	475		
	300	350	400	450	500		
QSC030010	Rücken, fest (90°)						0,-
QSC030111	Lumbalknick 5° (nach vorne)						78,-
QSC030110	Lumbalknick 5° (nach hinten)						78,-
QSC030031	Rücken, abklappbar (nach vorne) In Verbindung mit Deskseitenteil ab Rückenhöhe 450 mm mit Schiebegriff lang / lang + 30 mm) / ab 400 mm mit Schiebegriff abklappbar						335,-
QSC030012	Rücken, winkeleinstellbar, nicht abklappbar (75° - 105°) Nicht in Verbindung mit Rückenhöhe 500 mm						264,-
	75°	80°	85°	90°	95°	100°	105°

<b>Schiebegriffe</b>		
QSC030201	Schiebegriffe lang	0,-
QSC030231	Schiebegriffe lang (+ 30 mm) 30 mm längerer Griff. Nicht in Verbindung mit Rücken, halbfaltend oder Rücken, abklappbar	30,-
QSC030203	Schiebegriffe, abklappbar Erst ab Rückenhöhe 300 mm. Nicht in Verbindung mit Rücken, halbfaltend, nicht mit R20	180,-
QSC030204	Schiebegriffe, höhenverstellbar Erst ab Rückenhöhe 300 mm. Nicht in Verbindung mit Rücken, halbfaltend oder Rücken abklappbar. Nicht mit R20.	287,-
QSC030205	Schiebegriffe höhenverstellbar für JAY Rücken Erst ab Rückenhöhe 300 mm. Nicht in Verbindung mit Rücken, halbfaltend oder Rücken abklappbar. Nicht mit R20.	287,-
QSC030200	Ohne Schiebegriffe Nicht in Verbindung mit Rücken, halbfaltend oder Rücken abklappbar. Nicht mit R20.	0,-

<b>Rückenbespannung</b>						
QSC030316	EXO Evo, Kunstfaser, gepolstert, anpassbar, 1 Rückentasche, schwarz					0,-
	Farbe Einfassband:	Schwarz	Orange	Silber	Rot	Blau
QSC030317	EXO PRO, Kunstfaser, gepolstert, anpassbar, atmungsaktiv, Abstandsgewirke, 1 Rückentasche, schwarz					167,-
	Farbe Einfassband:	Schwarz	Orange	Silber	Rot	Blau
QSC030000	ohne Rückenbespannung					0,-

<b>Rücken Zubehör</b>		
QSC030402	Stabilisierungsstange, automatisch faltend (ab Sitzbreite 380 mm) Nicht in Verbindung mit Rücken, halbfaltend oder Rücken, abklappbar	127,-
QSC030410	Kopfstütze, groß, höhen- / tiefen- / winkelvestellbar, 230 x 110 mm Nicht in Verbindung mit Rücken, halbfaltend oder Rücken, abklappbar. Nur mit Schiebegriffen, höhenverstellbar.	380,-
QSC030411	Kopfstütze, mittel, höhen- / tiefen- / winkelvestellbar, 200 x 110 mm Nicht in Verbindung mit Rücken, halbfaltend oder Rücken, abklappbar. Nur mit Schiebegriffen, höhenverstellbar.	380,-

## Sitzkissen &amp; Zubehör



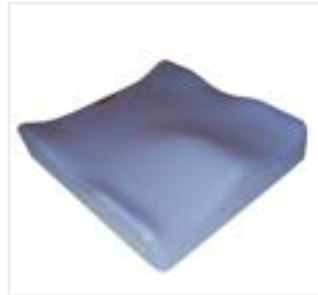
// QSC020101-QSC020102  
Sitzkissen, Bezug mit Reißverschluss, schwarz



// QSC090018  
Beckengurt mit Gurtschloss, Metall



// JAY020002 JAY Basic Kissen  
(Bild zeigt Kissen ohne Bezug)



// JAY020003 JAY Soft Combi P  
Kissen (Bild zeigt Kissen ohne  
Bezug)



// JAY020001 JAY Easy Visco Kissen  
(Bild zeigt Kissen ohne Bezug)



// JAY020007 JAY Easy Fluid Kissen  
(Bild zeigt Kissen ohne Bezug)



// JAY020004 JAY Lite Kissen  
(Bild zeigt Kissen ohne Bezug)

**Rücken und Zubehör**



// QSC030012  
Rücken, winkeleinstellbar, nicht abklappbar (75° - 105°)



// QSC030031  
Rücken, abklappbar (nach vorne)



// QSC030316  
EXO Rückenbespannung (Exo Evo Version)



// QSC030317  
EXO PRO Rückenbespannung (Exo Evo Version)



// QSC030201  
Schiebegriffe lang



// QSC030231  
Schiebegriffe lang (+ 30mm)



// QSC030203  
Schiebegriffe, abklappbar

**Übersicht zur faltbarkeit Rücken abklappbar, nach vorne (Mit Schiebegriff, lang)**

		Rückenhöhe						
		350	375	400	425	450	475	500
Sitzbreite	340							
	360							
	380							
	400							
	420							
	440							
	460							
	480							
	500							
	520							
540								

- Rücken faltet auch bei gefaltetem Rollstuhl 90° nach vorne
- Der Rücken faltet bei gefaltetem Rollstuhl keine vollen 90° nach vorne
- Der Rücken faltet bei gefaltetem Rollstuhl weniger als 45° nach vorne. Bei ungefaltetem Rollstuhl lässt der Rücken sich 90° nach vorne falten

**Übersicht zur faltbarkeit XFF 030031 Rücken abklappbar, nach vorne (Mit Schiebergriff, abklappbar)**

		Rückenhöhe						
		350	375	400	425	450	475	500
Sitzbreite	340							
	360							
	380							
	400							
	420							
	440							
	460							
	480							
	500							
	520							
540								

**JAY Rücken inkl. Befestigung und Zubehör (max. Nutzergewicht 136 kg)** €

<b>JAY J3 Rücken, flache Kontur (SC)</b>		<b>Kurz (S)</b>		<b>Medium (M)</b>		<b>Hoch (T)</b>		
Mittelhoch (MT)				JAY030010	340 mm	JAY030033	380 mm	806,-
Hoch (UT)		JAY030012	420 mm	JAY030019	460 mm	JAY030025	500 mm	897,-
<b>JAY J3 Rücken, mittlere Kontur (MC)</b>		<b>Kurz (S)</b>		<b>Medium (M)</b>		<b>Hoch (T)</b>		
Mittelhoch (MT)				JAY030011	340 mm	JAY030018	380 mm	887,-
Hoch (UT)		JAY030013	420 mm	JAY030020	460 mm	JAY030026	500 mm	999,-
<b>JAY J3 Rücken, mitteltiefe Kontur (MDC)</b>		<b>Kurz (S)</b>		<b>Medium (M)</b>		<b>Hoch (T)</b>		
Mittelhoch (MT)				JAY030044	340 mm	JAY030041	380 mm	1.030,-
Hoch (UT)		JAY030045	420 mm	JAY030042	460 mm	JAY030046	500 mm	1.030,-
<b>JAY J3 Rücken, mitteltiefe Kontur, extra tief (XMDC)</b>		<b>Kurz (S)</b>		<b>Medium (M)</b>		<b>Hoch (T)</b>		
Mittelhoch (MT)						JAY030049	380 mm	1.030,-
Hoch (UT)				JAY030050	570 mm			1.030,-
<b>JAY J3 Rücken, tiefe Kontur (DC)</b>		<b>Kurz (S)</b>		<b>Medium (M)</b>		<b>Hoch (T)</b>		
Hoch (UT)		JAY030014	420 mm	JAY030021	460 mm	JAY030027	500 mm	1.063,-
WHT030415	Whitmyer Kopfstütze, COBRA XTRA, abklappbar (nur mit Jay J3 Rücken)							533,-
WHT030416	Whitmyer Kopfstütze, AXYS, standard (nur mit Jay J3 Rücken)							319,-

**Armlehne & Seitenteile** €

<b>Seitenteile mit Armlehnen</b> Nicht in Verbindung mit 4° Sturz		
QSC040052	Seitenteil Zentralstütze, höheninstellbar, Armpolster (330 mm) tiefeinstellbar	222,-
<b>Deskseitenteil mit langer und kurzer Armlehne</b>		
Mit Schiebegriff abklappbar / ab 450 mm mit Schiebegriff lang / lang + 30 mm		
QSC040002	Deskseitenteil, Armpolster (250 mm), höhenverstellbar, hochschwenkbar, abnehmbar	398,-
QSC040004	Deskseitenteil, Armpolster (310 mm), höhenverstellbar, hochschwenkbar, abnehmbar	398,-
QSC040003	Deskseitenteil, Armpolster (310 mm), fest, hochschwenkbar, abnehmbar	295,-
	QSC040144 Armpolster für Hemiplegiker XL (540 mm x 135 mm), rechts	239,-
	QSC040145 Armpolster für Hemiplegiker XL (540 mm x 135 mm), links	239,-
	QSC040146 Armpolster für Hemiplegiker (460 mm x 105 mm), rechts	239,-
	QSC040147 Armpolster für Hemiplegiker (460 mm x 105 mm), links	239,-
QSC040117	Armlehnenrohr, Aluminium, abschwenkbar (seitlich), abnehmbar, Moosgummi, schwarz Nur in Verbindung mit Seitenteilen QSC040102/ 3/ 4/ 7	180,-
<b>Seitenteile</b>		
QSC040107	Seitenteil Kunststoff, abnehmbar, 210 mm hoch (310 mm lang), schwarz	131,-
QSC040102	Seitenteil Aluminium, Kälteschutz (in Rahmenfarbe) (Breite zwischen den Seitenteilen ist Sitzbreite +20 mm)	219,-
QSC040103	Seitenteil Aluminium, Kälteschutz, Kleiderschutz (in Rahmenfarbe) (Breite zwischen den Seitenteilen ist Sitzbreite +20 mm)	299,-
QSC040104	Seitenteil Carbon, Kälteschutz, Kleiderschutz, schwarz (ab Sitzhöhe 390 mm) (Breite zwischen den Seitenteilen ist Sitzbreite +20 mm)	398,-

## Therapietische €

Aufschiebbar		
QSC090011	Therapietisch, aufschiebbar (SB 380 - 480 mm) (nur mit Armpolster lang) Nur in Verbindung mit Sitzbreiten 380 - 480mm, nur in Verbindung mit Deskseitenteil QSC040004 oder Seitenteil, Zentralstütze QSC040052	284,-
QSC090046	Halbseitentisch, abschwenkbar Nur in Verbindung mit Deskseitenteil QSC040004	201,-
	links montiert	
	rechts montiert	
Abschwenkbar Nur in Verbindung mit Deskseitenteil QSC040004 oder Seitenteil, Zentralstütze QSC040052		
QSC090012	Therapietisch, abschwenkbar (seitlich), SB 340 - 540 mm, Anbau links (nur in Kombination mit Deskseitenteil höhenverstellbar)	361,-
QSC090013	Therapietisch, abschwenkbar (seitlich), SB 340 - 540 mm, Anbau rechts (nur in Kombination mit Deskseitenteil höhenverstellbar)	361,-

## Rahmen €

QSC010010	Rahmen FF 105° (integrierte Fußraste) Nicht in Verbindung mit QSC080101 Verbreiterungs-Kit, für Hemiplegiker geeignet und den damit verbundenen vorderen Sitzhöhen	0,-
QSC010011	Rahmen FF 95° (integrierte Fußraste) Nicht in Verbindung mit QSC080101 Verbreiterungs-Kit, für Hemiplegiker geeignet und den damit verbundenen vorderen Sitzhöhen	0,-
QSC010016	Rahmen FF 95° (integrierte Fußraste), 20 mm Kröpfung, aktiv Nicht in Verbindung mit QSC080101 Verbreiterungs-Kit, für Hemiplegiker geeignet und den damit verbundenen vorderen Sitzhöhen	163,-
QSC010015	Rahmen SA (abnehm- & wegschwenkbare Fußraste)	0,-
QSC090102	Mit Crash Test Option Getestet nach ISO 7176-19:2022	99,-

## Schwerpunkteinstellung €

COG25	Schwerpunkt 25 mm	0,-
COG40	Schwerpunkt 40 mm	0,-
COG50	Schwerpunkt 50 mm	0,-
COG60	Schwerpunkt 60 mm	0,-
COG75	Schwerpunkt 75 mm	0,-



**JAY J3 Rücken** (Weitere JAY Produkte sind über die JAY Bestellblätter erhältlich)



// Flache Kontur (SC)



// Mittlere Kontur (MC)



// Mittlere Tiefe Kontur (MDC)



// Tiefe Kontur (DC)

**Armlehnen und Seitenteile**



// QSC040052  
Seitenteil Zentralstütze, höhen-  
stellbar, Armpolster (330 mm) tie-  
feneinstellbar



// QSC040107  
Seitenteil Kunststoff, abnehmbar  
210 mm hoch (310 mm lang),  
schwarz



// QSC040104  
Seitenteil Carbon, Kälteschutz, Klei-  
derschutz



// QSC040103  
Seitenteil Aluminium, Kälteschutz,  
Kleiderschutz (in Rahmenfarbe)



// QSC040002  
Deskseitenteil, Armpolster (250  
mm), höhenverstellbar, hoch-  
schwenkbar, abnehmbar

**Rahmen**



// QSC010015  
QS5 X Rahmen SA



// QSC010011  
QS5 X Rahmen FF 95°



// QSC010010  
QS5X Rahmen FF 105°



// QSC010016  
Rahmen FF 95 ° (integrierte Fußraste), 20 mm Kröpfung, aktiv



// QSC090102  
Crash Test Option

<b>Zubehör Rahmen</b>		€
QSC090010	Transitrollen Nicht in Verbindung mit Stockhalter, Ankippbügel oder Sicherheitsrad	214,-
<b>Ankippbügel und Stockhalter</b>		
QSC090001	Ankippbügel, links	65,-
QSC090002	Ankippbügel, rechts	65,-
QSC090003	Ankippbügel, Paar (nicht in Kombination mit Sicherheitsrad)	129,-
QSC090009	Stockhalter (nur in Kombination mit Ankippbügel)	36,-
<b>Sicherheitsrad, abschwengbar</b>		
QSC090004	Sicherheitsrad, abschwengbar, links	155,-
QSC090005	Sicherheitsrad, abschwengbar, rechts	155,-
QSC090006	Sicherheitsrad, abschwengbar, Paar (nicht in Kombination mit Ankippbügel)	307,-
QSC090036	Sicherheitsrad, Aluminium, Leichtgewicht, abschwengbar (nach vorn), Paar (nicht in Kombination mit Ankippbügel)	307,-
QSC110156	Twin LED Licht, beidseitig am Rahmen montiert	202,-
QSC010056	Faltfixierung, automatisch	0,-
QSC010057	Touchpoints (ergonomische Gummigriffe an den vorderen Rahmenrohren) (nicht in Kombination mit Rahmen SA)	50,-
<b>Vorbereitung für ATTITUDE Anklembike</b>		€
QSC090211	Vorbereitung für ATTITUDE, ohne ATTITUDE-Bestellung (Rahmenanbidung angebaut)	105,-
QSC090212	Vorbereitung für ATTITUDE, mit ATTITUDE-Bestellung (Rahmenanbidung angebaut; ATTITUDE Bestellung erfolgt separat)	0,-
<b>Empulse R20 Bundling</b>		€
EM0000203	E-mpulse R20, beigelegt	2.767,-
EM0000204	E-mpulse R20, montiert	2.867,-
<b>Empulse F55 Bundling</b>		€
EM0000101	Mit F55 Bestellung, nicht angebaut (Bitte separates Bestellblatt zur Bestellung des F55 nutzen)	0,-
EM0000102	Mit F55 Bestellung, Anbau im Werk (Bitte separates Bestellblatt zur Bestellung des F55 nutzen, Aufpreis € 220,- über F55 Bestellblatt)	0,-

Fußraste			€
<b>Aluminium</b>			
QSC050001	Fußbretthalterwinkel 100°		0,-
QSC050041	Fußbretthalterwinkel 90° (nicht mit 6", 7" Lenkrad)		61,-
QSC050006	Fußbretthalter, Aluminium, abschwenkbar, links	QSC050007	Fußbretthalter, Aluminium, abschwenkbar, rechts
beide wählen	Fußbretthalter, Aluminium, abschwenkbar, Paar		je 80,- 160,-
<b>Kunststoff</b>			
QSC050001	Fußbretthalterwinkel 100°		0,-
QSC050003	Fußbretthalter, Kunststoff, abschwenkbar, links	QSC050004	Fußbretthalter, Kunststoff, abschwenkbar, rechts
beide wählen	Fußbretthalter, Kunststoff, abschwenkbar, Paar		je 54,- 108,-
<b>Hochschwenkbare Fußraste (ELR)</b>			
QSC050009	Fußbretthalter, Aluminium, hochschwenkbar (0° - 90°), abschwenkbar, links Nur in Verbindung mit Fußbrett, geteilt, Kunststoff oder Aluminium		142,-
QSC050010	Fußbretthalter, Aluminium, hochschwenkbar (0° - 90°), abschwenkbar, rechts Nur in Verbindung mit Fußbrett, geteilt, Kunststoff oder Aluminium		142,-
beide wählen	Fußbretthalter, Aluminium, hochschwenkbar (0° - 90°), abschwenkbar, Paar (ab Sitzbreite 380 mm), Nur in Verbindung mit Fußbrett, geteilt, Kunststoff oder Aluminium		284,-
<b>Stumpfauflage</b>			
QSC050014	Stumpfauflage, gepolstert, links		201,-
QSC050013	Stumpfauflage, gepolstert, rechts		201,-
QSC050012	Stumpfauflage Paar		401,-
<b>Fußbrett</b>			
QSC050104	Fußbrett, geteilt, Kunststoff, hochklappbar (seitlich), Fersenband, schwarz		0,-
QSC050020	Fußbrett, geteilt, Kunststoff, winkeleinstellbar, hochklappbar (seitlich), Fersenband, schwarz		61,-
QSC050050	Fußbrett, geteilt, Aluminium, winkeleinstellbar, hochklappbar (seitlich), Fersenband, schwarz (ab Unterschenkellänge 360 mm)		247,-
QSC050102	Fußbrett, durchgehend, Aluminium, winkeleinstellbar, hochklappbar (seitlich), Wadenband, schwarz		181,-
	QSC050126	Abschwenkmechanismus für durchgehendes Fußbrett (ab Unterschenkellänge 360 mm)	181,-
	QSC050062	Verriegelung, Fußbrett durchgehend, Aluminium	63,-
<b>Leichtgewichtsfußbrett, winkeleinstellbar (nur möglich bis SB 500 mm)</b>			
QSC050131	Fußbrett, durchgehend, Leichtgewicht, Kunststoff, winkel-/tiefeinstellbar, hochklappbar (seitlich), Wadenband, schwarz		357,-
QSC050132	Fußbrett, durchgehend, Leichtgewicht, Carbon, winkel-/tiefeinstellbar, hochklappbar (seitlich), Wadenband, schwarz		505,-
	QSC050127	Seitenschutz, einstellbar zur seitlichen Abgrenzung des Fußbrettes (nur mit Fußbrett, durchgehend, Leichtgewicht) Nur in Verbindung mit Fußbrett, durchgehend, Kunststoff oder Carbon	65,-
<b>Leichtgewichtsfußbrett, automatisch faltend (nur mit festem Vorderrahmen) (nur möglich bis SB 500 mm)</b>			
QSC050028	Fußbrett, durchgehend, Leichtgewicht, Kunststoff, automatisch faltend, winkel-/tiefeinstellbar, Wadenband, schwarz		357,-
QSC050027	Fußbrett, durchgehend, Leichtgewicht, Carbon, automatisch faltend, winkel-/tiefeinstellbar, Wadenband, schwarz		505,-

Zubehör Rahmen



// QSC090010  
Transitrollen



// QSC090001-QSC090003  
Ankippbügel



// QSC090009  
Stockhalter



// QSC090004-QSC090006  
Sicherheitsrad, abschwenkbar



// QSC050041  
Fußbretthalter Aluminium



// QSC050001  
Fußbretthalter Kunststoff



// QSC050009-QSC050010  
Fußbretthalter, Aluminium, hochschwenkbar (0° - 90°), abschwenkbar,



// QSC050012-QSC050014  
Stumpfauflage



// QSC050131  
Fußbrett, durchgehend, Leichtgewicht, Kunststoff, winkel-/tiefeinstellbar, hochklappbar



// QSC050132  
Fußbrett, durchgehend, Leichtgewicht, Carbon, winkel-/tiefeinstellbar, hochklappbar



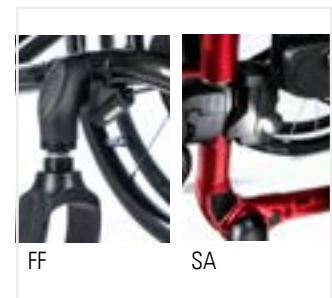
// QSC050020  
Fußbrett, geteilt, Kunststoff, winkeleinstellbar, hochklappbar



// QSC050050  
Fußbrett, geteilt, Aluminium, winkeleinstellbar, hochklappbar



// QSC050102  
Fußbrett, durchgehend, Aluminium, winkeleinstellbar, hochklappbar



// QSC110156  
Twin LED Licht

### F55 Bundling - NoGo Matrix für 24" Antriebsräder

Schwerpunkt	Sitztiefe								
	380	400	420	440	460	480	500	520	540
25	x	✓	✓	✓	✓	✓	✓	✓	✓
37,5	x	x	✓	✓	✓	✓	✓	✓	✓
50	x	x	✓	✓	✓	✓	✓	✓	✓
62,5	x	x	x	✓	✓	✓	✓	✓	✓
75	x	x	x	✓	✓	✓	✓	✓	✓

### F55 Bundling - NoGo Matrix für 25" Antriebsräder

Schwerpunkt	Sitztiefe								
	380	400	420	440	460	480	500	520	540
25	x	x	✓	✓	✓	✓	✓	✓	✓
37,5	x	x	✓	✓	✓	✓	✓	✓	✓
50	x	x	x	✓	✓	✓	✓	✓	✓
62,5	x	x	x	x	✓	✓	✓	✓	✓
75	x	x	x	x	✓	✓	✓	✓	✓

**Unterschenkellänge (in mm) (UL muß 30 mm kürzer sein als die vordere Sitzhöhe)**

340	350	360	370	380	390	400	410	420	430	440
450	460	470	480	490	500					

**Lenkradgabel (vergleichen Sie bitte Ihre Auswahl auf Seite 2)**

€

QSC080029	Lenkradgabel, Aluminium, schwarz (eloxiert)					0,-
	QSC080042	Farbe Lenkradgabel: Silber (eloxiert)			53,-	
QSC080064	Lenkradgabel, Aluminium pulverbeschichtet					0,-
	Farbe Lenkradgabel: Rubinrot (21)				53,-	
	Farbe Lenkradgabel: Marsrot (37)				53,-	
	Farbe Lenkradgabel: Weiß (32)				53,-	
	Farbe Lenkradgabel: Matt Marine (16)				53,-	
QSC080008	Lenkradgabel, Aluminium, Einarm					213,-
	Orange	Silber	Rot	Blau	53,-	
QSC080101	Verbreiterungs-Kit, für Hemiplegiker geeignet Nur in Verbindung mit SA-Rahmen, nicht mit 7" Lenkräder. Ermöglicht tiefere vordere Sitzhöhen und mehr Raum zwischen den Lenkrädern					294,-

**Lenkräder**

€

QSC080301	Lenkrad, Vollgummi (hart), Felge: Kunststoff, schwarz					0,-
QSC080302	Lenkrad, Vollgummi (weich), Felge: Kunststoff, schwarz (nur 5" & 6")					0,-
QSC080305	Lenkrad, Luft, Felge: Kunststoff, schwarz (nur 6" und 7")					0,-

**Lenkrad mit Aluminiumfelge**

QSC080304	Lenkrad, Vollgummi (hart), Felge: Aluminium, silber (nur 4" & 5")					97,-
QSC080306	Lenkrad, Vollgummi (weich), Felge: Aluminium, silber (nur 4" & 5")					144,-
	Felgenfarbe:	Schwarz	Orange	Rot	Blau	53,-

**Antriebsräder**

€

QSC070000	ohne Antriebsrad					0,-
QSC070001	Antriebsrad, Universal, 36 Speichen (silber), kreuzförmig verspeicht (nur 22" & 24")					0,-
QSC070002	Antriebsrad, Design, 36 Speichen (silber), gerade verspeicht (nur 24" & 26")					0,-
QSC070003	Antriebsrad, Leichtgewicht, 24 Speichen (silber), gerade verspeicht (Felge/Nabe: Siehe Farbauswahl auf letzter Seite) (nicht in 26"; max. Zuladung: 125 kg)					264,-
QSC070004	Antriebsrad, Proton, 24 Speichen (schwarz), gerade verspeicht (max. Zuladung 100 kg) nicht in 26"					367,-
QSC070005	Antriebsrad, Spinergy, 18 Speichen (schwarz), gerade verspeicht, Nabe: silber (nur 24" & 25")					659,-
QSC070007	Antriebsrad, Spinergy, 12 Speichen (schwarz), gerade verspeicht, Nabe: schwarz (nur 24" & 25")					927,-
QSC070008	Antriebsrad, Trommelbremse, 36 Speichen (silber), kreuzförmig verspeicht (nur 22" & 24")					367,-
QSC070009	Antriebsrad, Mountainbike, 36 Speichen (silber), gerade verspeicht (nur 24")					363,-

**Einhandantrieb (nur 22" & 24")**

QSC070401	Antriebsrad, Einhandbedienung, 36 Speichen, kreuzförmig verspeicht, Betätigung links					1.084,-
QSC070402	Antriebsrad, Einhandbedienung, 36 Speichen, kreuzförmig verspeicht, Betätigung rechts					1.084,-

**WheelDrive Set (mit Greifreifen Aluminium, silber eloxiert) (max. Zuladung 130 kg)**

€

WDO000201	WheelDrive 24" <b>beigelegt</b> , inkl. Schwalbe Marathon Plus Evolution Bereifung, Luft, pannengeschützt, Grobprofil					7.371,-
WDO000202	WheelDrive 24" <b>angebaut</b> , inkl. Schwalbe Marathon Plus Evolution Bereifung, Luft, pannengeschützt, Grobprofil					7.471,-

**WheelDrive Zubehör**

WDO070834	Speichenschutz, WheelDrive 24"					203,-
WDO070250	Greifringüberzug, Silikon					129,-
WDO090145	Zusätzliche Akkus, NiMH, 24 V, 3,8 Ah, 2 Stück					939,-

<b>Bereifung</b>		€
QSC070101	Bereifung, Luft, Feinprofil, Schwalbe Right Run (nur 22" oder 24")	0,-
QSC070102	Bereifung, pannensicher, Feinprofil (25" nur mit Proton- oder Leichtgewichttrad)	0,-
QSC070107	Bereifung, Luft, profillos, Schwalbe One (nur 24" oder 25")	54,-
QSC070104	Bereifung, Luft, pannengeschützt, Grobprofil, Schwalbe Marathon Plus Evolution	54,-
<b>Greifreifen</b>		€
QSC070204	Greifreifen, Edelstahl, silber	0,-
QSC070202	Greifreifen, Aluminium, eloxiert, silber	0,-
QSC070201	Greifreifen, Aluminium, pulverbeschichtet, klar	0,-
QSC070203	Greifreifen, Aluminium, pulverbeschichtet, farbig (Siehe S.19 Rahmenfarben)	65,-
QSC070207	Greifreifen, Supergrip® (22" nur mit Universal- und Trommelbremsrad)	340,-
QSC070208	Greifreifen, Maxgrepp® (nur 22" und 24")	443,-
QSC070212	Greifreifen, Ellipse 3R, schwarz (ergonomischer Greifring mit Gummistreifen, nur 24" & 25")	380,-
QSC070200	ohne Greifreifen	0,-
<b>Greifreifenanbau</b>		
QSC070307	Anbau Greifreifen, supereng (7 mm) (nur mit Greifreifen Edelstahl)	124,-
QSC070317	Anbau Greifreifen, eng (17 mm)	0,-
QSC070327	Anbau Greifreifen, weit (27 mm) (nicht mit Maxgrepp)	0,-
<b>Greifreifenüberzug</b>		
QSC070251	Greifreifenüberzug, Silikon (nicht mit 25", Supergrip, Maxgrepp, Ellipse)	129,-
<b>Radsturz</b>		
QSC070600	0°	0,-
QSC070602	2°	36,-
QSC070604	4°	36,-



## Gabel



// QSC080064 Lenkradgabel, Aluminium pulverbeschichtet



// QSC080101 Verbreiterungs-Kit, für Hemiplegiker geeignet

## Antriebsräder



// QSC070001  
Universal, 36 Speichen



// QSC070002  
Design, 36 Speichen



// QSC070003  
Leichtgewicht, 24 Speichen



// QSC07005  
Spinergy, 18 Speichen



// QSC070008  
Trommelbrems-Rad, 36 Speichen

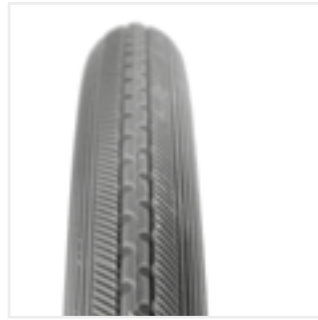


// QSC070401-2  
Antriebsrad, Einhandbedienung, 36 Speichen

## Bereifung & Greifreifen



// QSC070101  
Bereifung, Schwalbe Right Run  
Feinprofil



// QSC070102  
Bereifung, pannensicher, Feinprofil



// QSC070104  
Bereifung, Luft, pannengeschützt,  
Grobprofil, Schwalbe Marathon  
Plus Evolution



// QSC070207  
Greifreifen, Supergrip®



// QSC070208  
Greifreifen, Maxgripp®



// QSC070212  
Greifreifen, Ellipse 3R

**Speichenschutz** €

QSC070831	Transparent (nicht in 25")					187,-
QSC070822	Pool	QSC070820	Oriental			249,-
QSC070811	Feather	QSC070817	Hot Wheels	QSC070802	Basketball	249,-
QSC070814	Graffiti	QSC070806	Chrome	QSC070827	Silk	249,-
QSC070828	Space	QSC070812	Flying Water	QSC070803	Basketball 2	249,-
(nicht in 25" oder 26")						

**Bremse** €

QSC060001	Standardbremse					0,-
QSC060002	Kniehebelbremse					61,-
	QSC060010	Bremshebelverlängerung für Kniehebelbremse, abklappbar				30,-
QSC060023	Kompaktbremse EVO					99,-
QSC060015	Einhandbremse, Bremshebelverlängerung, Betätigung links					259,-
QSC060016	Einhandbremse, Bremshebelverlängerung, Betätigung rechts					259,-

**Zubehör** €

QSC090000	Werkzeugsatz					12,-
QSC090025	Handluftpumpe					14,-
QSC090024	Standpumpe, Hochdruck (0 - 11 bar)					83,-
QSC090030	Rucksack					78,-
QSC090026	Handytasche					33,-

**Pulverbeschichtete Rahmenfarben** (Farbauswahl für Greifreifen nur in Kombination mit Greifreifen, Aluminium, pulverbeschichtet, farbig. Farbe für Nabe/ Felge nur in Verbindung mit Universalrad 22" oder 24")

	Rahmen	Greifreifen	Nabe/Felge		Rahmen	Greifreifen	Nabe/Felge
03 Silber Matt				27 Graphitemetallic			
15 Brillantmarine				29 Schwarz			
16 Mattmarine				31 Matt Schwarz			
19 Brillantviolett				32 Signal Weiß			
22 Brillantrot				02 Brillantsilber			
23 Mattrot				06 Sonnengelb			
34 Dark Chocolate Metallic				14 Blau			
35 Himmelblau				21 Rubinrot			
36 Cyan-Metallic				24 Tutti Frutti Orange			
37 Marsrot (Orange)				33 Pink			
40 Kiwi				42 Matt Anthrazit			
41 Flamingo-Glitter						65,-	180,-
46 Mamba Grün							
	101,-	65,-	180,-				

**Farbe Aufkleber** €

QSC100550	Aufkleberfarbe - Schwarz					0,-
QSC100551	Aufkleberfarbe - Silber					0,-
QSC100552	Aufkleberfarbe - Orange					0,-
QSC100553	Aufkleberfarbe - Rot					0,-
QSC100554	Aufkleberfarbe - Blau					0,-

**Farbpaket** €

QSC100587	Kreuzstrebe in Rahmenfarbe (Standardfarbe: schwarz)	113,-
QSC100588	Fußbrett Alu in Rahmenfarbe (Standardfarbe: schwarz) Nur mit Fußbrett Aluminium, QSC050050 oder QSC050102	113,-

**Farbe 24" Leichtgewichtsrاد** €

	Schwarz	–
QSC100336	Orange, eloxiert	146,-
QSC100337	Blau, eloxiert	146,-
QSC100338	Rot, eloxiert	146,-

**Bremse**



// QSC060002  
Kniehebelbremse



// QSC060010  
Bremshebelverlängerung für  
Kniehebelbremse, abklappbar



// QSC060023  
Kompaktbremse EVO



// QSC060001  
Standardbremse

**Zubehör**



// QSC090030  
Rucksack



// QSC090024  
Standpumpe, Hochdruck



// QSC090025  
Handluftpumpe



// QSC090026  
Handytasche

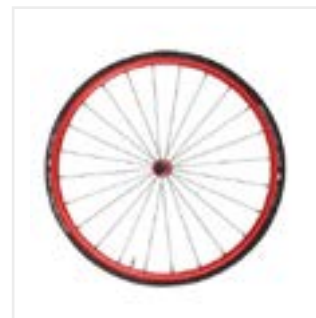
**Farbauswahl Felge / Nabe für 24" Antriebsrad, Leichtgewicht (Eloxalfarben), Speichen schwarz**



// QSC100336  
Antriebsrad, Leichtgewicht 24" mit  
Felge und Nabe orange eloxiert und  
schwarzen Speichen



// QSC100337  
Antriebsrad, Leichtgewicht 24" mit  
Felge und Nabe blau eloxiert und  
schwarzen Speichen



// QSC100338  
Antriebsrad, Leichtgewicht 24" mit  
Felge und Nabe rot eloxiert und  
schwarzen Speichen

**Kommentare für FMG** (Bitte Kostenvoranschlag anfragen; Lieferzeiten können abweichen)



QS5 X		€
<b>Grundpreis</b>		<b>2.499,-</b>
Summe der Mehrpreise		
Verpackung und Frachtkostenanteil		
Preis ohne MwSt.		
MwSt. 7 %		
<b>Gesamtpreis inkl. der gesetzl. MwSt.</b>		

Datum			Unterschrift
Tag	Monat	Jahr	



**Sunrise Medical GmbH**

Kahlbachring 2-4

D-69254 Malsch/HD

Tel.: +49 (0) 72 53 / 9 80-0

Fax: +49 (0) 72 53 / 9 80-222

E-Mail: kundenservice@sunrisemedical.de

www.SunriseMedical.de

# ALLGEMEINE VERKAUFSBEDINGUNGEN der SUNRISE MEDICAL GMBH

## 1. Geltungsbereich

Verkäufe, Lieferungen, Aufträge, Angebote und sonstige Leistungen der Sunrise Medical GmbH (nachfolgend: „Sunrise Medical“) erfolgen ausschließlich an Unternehmer im Sinne des § 14 BGB, juristischen Personen des öffentlichen Rechts und öffentlich-rechtliche Sondervermögen (im Folgenden „Besteller“) nach Maßgabe der folgenden Allgemeinen Verkaufsbedingungen, welche der Besteller durch die Erteilung des Auftrages oder die Entgegennahme der Lieferung anerkennt. Sie gelten auch für alle zukünftigen Geschäfte mit dem Besteller. Die Geltung abweichender und ergänzender Geschäftsbedingungen des Bestellers ist ausgeschlossen, auch wenn Sunrise Medical diesen nicht ausdrücklich widerspricht.

## 2. Vertragsschluss

- Die Angebote von Sunrise Medical sind freibleibend. Ein Vertrag kommt erst mit Annahme des Auftrages des Bestellers durch Sunrise Medical zustande.
- Aufträge kann der Besteller über das Internet, per Telefax oder per Telefon erteilen.
- Nach Eingang des Auftrages des Bestellers über das Internet sendet Sunrise Medical dem Besteller eine unverbindliche Eingangsbestätigung zu.
- Zur Annahme des Auftrages des Bestellers sendet Sunrise Medical dem Besteller - eine Auftragsbestätigung. Der Vertrag richtet sich ausschließlich nach dem Inhalt der Auftragsbestätigung und nach diesen Allgemeinen Verkaufsbedingungen. Mündliche Abreden oder Zusagen bedürfen zu ihrer Wirksamkeit der schriftlichen Bestätigung durch Sunrise Medical.
- Sunrise Medical behält sich alle Rechte an den Verkaufsunterlagen (insbesondere Abbildungen, Zeichnungen, Gewichts- und Maßangaben) und den Mustern vor. Sie dürfen Dritten nicht zugänglich gemacht werden und sind Sunrise Medical auf Aufforderung unverzüglich zurückzugeben. Nur nach vorheriger schriftlicher Zustimmung von Sunrise Medical dürfen solche Unterlagen an Dritte weitergegeben werden.

## 3. Lieferfristen und -termine

- Liefertermine und Lieferfristen sind nur verbindlich, wenn sie von Sunrise Medical schriftlich bestätigt worden sind und der Besteller Sunrise Medical alle zur Ausführung der Lieferung erforderlichen Informationen und Unterlagen rechtzeitig mitgeteilt bzw. zur Verfügung gestellt und etwa vereinbarte Anzahlungen vereinbarungsgemäß gezahlt hat. Vereinbarte Fristen beginnen mit dem Datum der Auftragsbestätigung. Bei später erteilten Zusatz- oder Erweiterungsaufträgen verlängern sich die Fristen entsprechend.
- Unvorhersehbare, unvermeidbare und außerhalb des Einflussbereichs von Sunrise Medical liegende und von Sunrise Medical nicht zu vertretende Ereignisse wie höhere Gewalt, Krieg, Naturkatastrophen entbinden Sunrise Medical für ihre Dauer von der Pflicht zur rechtzeitigen Lieferung oder Leistung. Vereinbarte Fristen verlängern sich um die Dauer der Störung; vom Eintritt der Störung wird der Besteller in angemessener Weise unterrichtet. Ist das Ende der Störung nicht absehbar oder dauert sie länger als zwei Monate, ist jede Partei berechtigt, vom Vertrag zurückzutreten.
- Kommt der Besteller in Annahmeverzug oder verletzt er sonstige Mitwirkungspflichten, so ist Sunrise Medical unbeschadet ihrer sonstigen Rechte berechtigt, die Ware auf Gefahr und Kosten des Bestellers angemessen einzulagern.
- Sunrise Medical kann aus begründetem Anlass Teillieferungen vornehmen.

## 4. Versand, Gefahrübergang, Versicherungen

- Soweit vom Besteller keine Bestimmung getroffen ist, erfolgt die Versendung auf einem angemessenen Versendungswege in der üblichen Verpackung.
- Die Gefahr geht mit der Übergabe des Liefergegenstandes an das Transportunternehmen oder den Besteller selbst auf den Besteller über. Verzögern sich die Übergabe oder Versendung auf Wunsch des Bestellers oder aus von dem Besteller zu vertretenden Gründen, so geht die Gefahr am Tage der Mitteilung der Versandbereitschaft des Liefergegenstandes auf den Besteller über.
- Versicherungen erfolgen nur auf Wunsch und auf Kosten des Bestellers.

## 5. Preise, Zahlungsbedingungen

- Haben sich die Vertragsparteien nicht auf einen bestimmten Preis geeinigt, so bestimmt sich der Preis nach der zum Zeitpunkt des Vertragsschlusses gültigen Preisliste von Sunrise Medical.
- Alle Preise von Sunrise Medical verstehen sich ab Werk ausschließlich der jeweiligen gesetzlichen Umsatzsteuer, öffentlichen Lasten und Abgaben, wie etwaiger Zölle sowie der Verpackungs- und Versandkosten, die gesondert berechnet werden.
- Soweit nichts anderes vereinbart ist, sind sich die Parteien darüber einig, dass alle sich aus diesem Vertrag ergebenden Zahlungsverpflichtungen als in Euro vereinbart gelten.
- Soweit Zahlung auf Rechnung vereinbart wurde, wird jede Rechnung mit Zugang der Rechnung sofort ohne Abzug zur Zahlung fällig. Zahlungen des Bestellers gelten erst dann als erfolgt, wenn Sunrise Medical über den Betrag verfügen kann.
- Wechsel und Schecks werden nur nach besonderer Vereinbarung und für Sunrise Medical kosten- und spesenfrei erfüllungshalber hingenommen.
- Zur Aufrechnung ist der Besteller nur berechtigt, wenn sein Gegenanspruch unbestritten oder rechtskräftig festgestell ist.
- Zur Geltendmachung eines Zurückbehaltungsrechtes ist der Besteller nur insoweit befugt, als sein Gegenanspruch auf dem gleichen Vertrag beruht und unbestritten oder rechtskräftig festgestell ist.

5.8 Wird Sunrise Medical nach dem Vertragsschluss die Gefahr mangelnder Leistungsfähigkeit des Bestellers bekannt, ist Sunrise Medical berechtigt, noch ausstehende Lieferungen oder Leistungen nur gegen Vorauszahlung oder Sicherheitsleistung zu erbringen; werden diese auch nach Ablauf einer von Sunrise Medical gesetzten angemessenen Frist nicht erbracht, so kann Sunrise Medical unbeschadet weiterer Rechte von dem Vertrag ganz oder teilweise zurücktreten.

## 6. Gewährleistung, Untersuchungspflicht und Rückgabe

- Angaben in Katalogen, Preislisten und sonstigem dem Besteller von Sunrise Medical überlassenen Informationsmaterial sowie produktbeschreibende Angaben sind keinesfalls als Garantien für eine besondere Beschaffenheit des Liefergegenstandes zu verstehen; derartige Beschaffenheit müssen ausdrücklich schriftlich vereinbart werden.
- Gewährleistungsrechte des Bestellers setzen voraus, dass der Liefergegenstand nach Übergabe überprüft und Sunrise Medical Mängel unverzüglich, spätestens jedoch zwei Wochen nach Übergabe, schriftlich mitteilt; verborgene Mängel müssen Sunrise Medical unverzüglich nach ihrer Entdeckung schriftlich mitgeteilt werden.
- Bei jeder Mängelrüge steht Sunrise Medical das Recht zur Besichtigung und Prüfung des beanstandeten Liefergegenstandes zu. Dafür wird der Besteller Sunrise Medical die notwendige Zeit und Gelegenheit einräumen. Sunrise Medical kann von dem Besteller auch verlangen, dass er den beanstandeten Liefergegenstand an Sunrise Medical auf Kosten von Sunrise Medical zurückschickt. Erweist sich eine Mängelrüge des Bestellers als vorsätzlich oder grob fahrlässig unberechtigt, so ist er Sunrise Medical zum Ersatz aller in diesem Zusammenhang entstandenen Aufwendungen verpflichtet.
- Sunrise Medical ist berechtigt, Mängel nach eigener Wahl durch für den Besteller kostenlose Nachbesserung oder Ersatzlieferung des fehlerhaften Teiles oder des ganzen Liefergegenstandes zu beseitigen.
- Die zum Zwecke der Nachbesserung oder Ersatzlieferung anfallenden Transport-, Wege-, Arbeits- und Materialkosten übernimmt Sunrise Medical, sofern nicht Ziffer 6.3 Satz 4 eingreift.
- Der Besteller wird Sunrise Medical die für die Nachbesserung oder Ersatzlieferung notwendige Zeit und Gelegenheit von nicht mehr als 14 Tagen einräumen.
- Von Sunrise Medical ersetzte Teile gehen in das Eigentum von Sunrise Medical über.
- Sunrise Medical übernimmt keine Gewähr für Schäden, die durch ungeeignete oder unsachgemäße Verwendung, fehlerhafte Lagerung, fehlerhafte Aufbewahrung, fehlerhaften Transport, fehlerhafte Montage, fehlerhafte Inbetriebnahme, mangelnde Wartung oder fehlerhafte Behandlung durch den Besteller, Verwendung von nicht geeignetem Zubehör oder durch natürliche Abnutzung entstehen, sofern die Schäden nicht von Sunrise Medical zu vertreten sind.
- Die Verjährungsfrist für Gewährleistungsansprüche beträgt 12 Monate seit dem Zeitpunkt des Gefahrübergangs.
- Alle weitergehenden Ansprüche des Bestellers sind ausgeschlossen, soweit nicht Ziffer 7 oder die §§ 478, 479 BGB etwas anderes vorsehen.

## 7. Schadensersatz und Haftungsbeschränkung

- Soweit nicht in Ziffer 7.2 etwas anderes bestimmt ist, haftet Sunrise Medical unbegrenzt auf Schadensersatz nach den gesetzlichen Regelungen.
- Ausnahmsweise haftet Sunrise Medical nicht für die leicht fahrlässige Verletzung unwesentlicher Vertragspflichten und lediglich begrenzt auf den vertragstypischen vorhersehbaren Schaden für die leicht fahrlässige Verletzung wesentlicher Vertragspflichten (d. h. Verpflichtungen, deren Erfüllung die ordnungsgemäße Durchführung des Vertrags erst ermöglicht und auf deren Erfüllung der Besteller regelmäßig vertraut und vertrauen darf).

## 8. Eigentumsvorbehalt

- Die gelieferten Produkte bleiben bis zur vollständigen Bezahlung sämtlicher Forderungen von Sunrise Medical aus der Geschäftsverbindung mit dem Besteller das Eigentum von Sunrise Medical.
- Bei laufender Rechnung gilt das vorbehaltene Eigentum zur Sicherung der Sunrise Medical zustehenden Saldoforderung.
- Eine Veräußerung der Vorbehaltsprodukte ist dem Besteller nur im ordnungsgemäßen Geschäftsverkehr gestattet. Der Besteller ist nicht berechtigt, die Vorbehaltsprodukte zu verpfänden, zur Sicherheit zu übereignen oder sonstige das Eigentum von Sunrise Medical gefährdende Verfügungen zu treffen. Der Besteller tritt schon jetzt die Forderung aus der Weiterveräußerung an Sunrise Medical ab; Sunrise Medical nimmt diese Abtretung schon jetzt an. Der Besteller ist widerrechtlich ermächtigt, die an Sunrise Medical abgetretenen Forderungen treuhänderisch für Sunrise Medical im eigenen Namen einzuziehen. Sunrise Medical kann diese Ermächtigung sowie die Berechtigung zur Weiterveräußerung widerrufen, wenn der Besteller mit wesentlichen Verpflichtungen wie beispielsweise der Zahlung gegenüber Sunrise Medical in Verzug ist.
- Der Besteller wird Sunrise Medical jederzeit alle gewünschten Informationen über die Vorbehaltsprodukte oder über Ansprüche, die hiernach an Sunrise Medical abgetreten worden sind, erteilen. Zugriffe oder Ansprüche Dritter auf Vorbehaltsprodukte hat der Besteller sofort und unter Übergabe der notwendigen Unterlagen Sunrise Medical anzuzeigen. Der Besteller wird zugleich den Dritten auf den Eigentumsvorbehalt von Sunrise Medical hinweisen. Die Kosten einer Abwehr solcher Zugriffe und Ansprüche trägt der Besteller.
- Der Besteller ist verpflichtet, die Vorbehaltsprodukte für die Dauer des Eigentumsvorbehaltes sorgfältig zu behandeln.
- Übersteigt der realisierbare Wert der Sicherheiten die gesamten zu sichernden Forderungen von Sunrise Medical um mehr als 10 %, so ist der Besteller berechtigt, insoweit Freigabe zu verlangen.
- Kommt der Besteller mit wesentlichen Verpflichtungen wie beispielsweise der Zahlung gegenüber Sunrise Medical in Verzug, so kann Sunrise Medical unbeschadet sonstiger Rechte die Vorbehaltsprodukte zurücknehmen und zwecks Befriedigung fälliger Forderungen gegen den Besteller anderweitig verwerten. In diesem Falle wird der Besteller Sunrise Medical oder den Beauftragten von Sunrise Medical sofort Zugang zu den Vorbehaltsprodukten gewähren und diese herausgeben. Verlangt Sunrise Medical die Herausgabe aufgrund dieser Bestimmung, so gilt dies nicht als Rücktritt vom Vertrag.

8.8 Bei Lieferungen in andere Rechtsordnungen, in denen die vorstehende Eigentumsvorbehaltsregelung nicht die gleiche Sicherungswirkung hat wie in Deutschland, wird der Besteller alles tun, um Sunrise Medical unverzüglich entsprechende Sicherungsrechte zu bestellen. Der Besteller wird an allen Maßnahmen wie beispielsweise Registrierung, Publikation usw. mitwirken, die für die Wirksamkeit und Durchsetzbarkeit derartiger Sicherungsrechte notwendig und förderlich sind.

8.9 Auf Verlangen von Sunrise Medical ist der Besteller verpflichtet, die Vorbehaltsprodukte angemessen zu versichern, Sunrise Medical den entsprechenden Versicherungsnachweis zu erbringen und die Ansprüche aus dem Versicherungsvertrag an Sunrise Medical abzutreten.

## 9. Produkthaftung

Der Besteller wird weder die gelieferten Produkte noch deren Ausstattung oder Verpackung verändern, insbesondere wird er die vorhandenen Warnungen über Gefahren bei unsachgemäßem Gebrauch der Produkte nicht verändern oder entfernen. Verstößt der Besteller gegen die vorstehende Bestimmung, so stellt er Sunrise Medical im Innenverhältnis von Produkthaftungsansprüchen Dritter frei, soweit er für den die Haftung auslösenden Fehler verantwortlich ist.

## 10. Regelungen zur Erfüllung regulatorischer Anforderungen für Medizinprodukte

- Im Geltungsbereich dieser Allgemeinen Verkaufsbedingungen gelten ergänzend folgende Regelungen, wenn und soweit die Lieferungen Medizinprodukte bzw. Zubehör zu Medizinprodukten (im Folgenden gemeinsam: Medizinprodukte) im Sinne der Verordnung [EU] 2017/745 (im Folgenden: EU-Medizinprodukteverordnung) betreffen und der Kunde diese Medizinprodukte als Händler im Sinne von Art. 2 Nr. 34 EU-Medizinprodukteverordnung auf dem Markt bereitstellen wird. Sunrise Medical ist Hersteller der Medizinprodukte im Sinne von Art. 2 Nr. 30 der EU-Medizinprodukteverordnung.
- Der Besteller wird die ihm treffenden Händlerpflichten nach Art. 14 EU-Medizinprodukteverordnung erfüllen.
- Sunrise Medical und der Besteller arbeiten zusammen, um eine Rückverfolgbarkeit der Medizinprodukte, insbesondere für etwaige Sicherheitskorrekturmaßnahmen im Feld, sicherzustellen. Der Besteller wird nach Maßgabe von Art. 25 Abs. 2 EU-Medizinprodukteverordnung sicherstellen, für einen Zeitraum von mindestens zehn (10) Jahren, nachdem er das jeweils letzte Medizinprodukt einer Produktgruppe abgegeben hat, jederzeit der zuständigen Behörde darüber Auskunft geben zu können, von wem er die Medizinprodukte bezogen und an wen er sie abgegeben hat. Der Besteller wird ein für diese Auskünfte geeignetes Verfahren einrichten und dessen Einhaltung dokumentieren. Der Besteller wird geeignete Vorkehrungen treffen, damit die Dokumentation auch nach einer Beendigung seines Geschäftsbetriebs noch zur Verfügung gestellt werden kann.
- Der Besteller wird Sunrise Medical über alle Erfahrungen und Erkenntnisse bezüglich der Medizinprodukte einschließlich zu beobachtender Trends, über alle ihm zugehenden Beschwerden und Berichte über mutmaßliche Vorkommnisse oder eine schwerwiegende Gefahr im Zusammenhang mit den Medizinprodukten unverzüglich informieren. Der Besteller wird die vorstehenden Informationen dokumentieren und diese Dokumentation für die Dauer von mindestens zehn (10) Jahren, nachdem er das letzte Medizinprodukt abgegeben hat, aufbewahren. Der Besteller wird geeignete Vorkehrungen treffen, damit die Dokumentation auch im Falle einer etwaigen Beendigung seines Geschäftsbetriebs zur Verfügung gestellt werden kann.
- Der Besteller wird die Lagerungs- und Transportbedingungen für die Medizinprodukte nach den Vorgaben von Sunrise Medical einhalten und dies dokumentieren. Der Besteller wird Sunrise Medical diese Dokumentation auf Anfrage zur Verfügung stellen.
- Soweit Sunrise Medical dem Besteller Materialien für die Bewerbung der Medizinprodukte (z. B. Texte, Bezeichnungen, Warenzeichen, Abbildungen und andere Zeichen) zur Verfügung stellt, wird der Besteller ausschließlich diese Werbematerialien im Zusammenhang mit den Medizinprodukten nutzen und diese nicht verändern.

## 11. Allgemeine Bestimmungen

- Änderungen und Ergänzungen des Vertrages und/oder dieser Allgemeinen Verkaufsbedingungen, sowie Nebenabreden bedürfen der Schriftform. Dies gilt auch für eine Änderung dieses Schriftformerfordernisses.
- Ist eine Bestimmung des Vertrages und/oder dieser Allgemeinen Verkaufsbedingungen ganz oder teilweise unwirksam, so bleibt die Wirksamkeit der übrigen Bestimmungen hiervon unberührt. Die Parteien verpflichten sich in diesem Fall, die unwirksame Bestimmung durch diejenige wirksame Bestimmung zu ersetzen, die dem wirtschaftlichen Zweck der unwirksamen Bestimmung am nächsten kommt.
- Ausschließlicher Gerichtsstand für alle Streitigkeiten aus dem Vertragsverhältnis ist Heidelberg. Sunrise Medical ist jedoch berechtigt, den Besteller an jedem anderen gesetzlichen Gerichtsstand zu verklagen.
- Es gilt das Recht der Bundesrepublik Deutschland unter Ausschluss des Übereinkommens der Vereinten Nationen über Verträge über den internationalen Warenkauf [CISG].

## 12. Richtlinie zur Lagerung und Rücksendung von Produkten

Unsere Richtlinien zur Lagerung und Rücksendung von Produkten entnehmen Sie bitte unserer Internetseite unter folgendem Pfad: <https://www.sunrisemedical.de/SunriseEU/files/12/12dc22d1-1fae-4b50-9262-200c9f93342c.pdf>

## 13. Datenschutz

Datenschutz ist uns ein großes Anliegen. Daher werden Daten unserer Kunden geschützt, vertraulich behandelt und nicht an Dritte weitergegeben. Wir verwenden die Kontaktdaten unserer Kunden, um diesen in unregelmäßigen Abständen per eMail, telefonisch oder per Post Informationen zu unserem Unternehmen, unseren Produkten und unseren Dienstleistungen zukommen zu lassen. Sie können dem jederzeit durch formlose Mail an [kundenservice@sunrisemedical.de](mailto:kundenservice@sunrisemedical.de) widersprechen oder auf den Abmeldelink in der Email klicken.



Kahlbachring 2-4 · 69254 Malsch/HD  
Fax 07253 / 980 222

Mo. - Do. 8.00 - 12.00 Uhr und 13.00 - 17.00 Uhr, Fr. 8.00 - 12.00 Uhr und 13.00 - 15.00 Uhr.

[www.SunriseMedical.de](http://www.SunriseMedical.de)

Technische Änderungen und Druckfehler vorbehalten. Eine aktuelle Preisliste kann jederzeit angefordert werden.

Stand: 23.08.2023