



**Kostenvoranschlag Datum:** \_\_\_\_\_  
**Beratung erfolgte durch**  
**Mitarbeiter Sanitätshaus:** \_\_\_\_\_  
**Außendienst PRO ACTIV:** \_\_\_\_\_

**Bestellung Datum:** \_\_\_\_\_  
Gemäß AGB PRO ACTIV Reha-Technik GmbH

### Sanitätshaus / Firmenadresse:

Kd.-Nr.: \_\_\_\_\_  
Name: \_\_\_\_\_  
Straße: \_\_\_\_\_  
PLZ / Ort: \_\_\_\_\_  
Tel.: \_\_\_\_\_  
Fax: \_\_\_\_\_  
E-Mail: \_\_\_\_\_  
ASP: \_\_\_\_\_

**Rechnungsadresse abweichend (siehe unten)**

Kd.-Nr.: \_\_\_\_\_  
Name: \_\_\_\_\_  
Straße: \_\_\_\_\_  
PLZ / Ort: \_\_\_\_\_

**Versandadresse abweichend (siehe unten)**

Kd.-Nr.: \_\_\_\_\_  
Name: \_\_\_\_\_  
Straße: \_\_\_\_\_  
PLZ / Ort: \_\_\_\_\_

### Kundenname / Kommission:

Name, Vorname: \_\_\_\_\_  
Straße: \_\_\_\_\_  
PLZ / Ort: \_\_\_\_\_  
Tel.: \_\_\_\_\_  
E-Mail: \_\_\_\_\_  
Geb.-Dat.: \_\_\_\_\_  
Kostenträger: \_\_\_\_\_  
Indikation: \_\_\_\_\_



## HUSK-E Adaptivbike

### Kraftvolle Shimano EP8 Ausführung bis 120 kg Anhängelast

- Für Fahrer mit geringer Muskelkraft und stärkerer Einschränkung sowie für alle, die einen kräftigen Antrieb für eine jederzeit abrufbare starke Kraftunterstützung benötigen
- HS-Ausführung für bestmögliches Ansprechverhalten
- Für unebenes Gelände, Hügel, Anstiege und anspruchsvolle Strecken geeignet
- Ketten- und Nabenschaltungen möglich
- Scheibenbremse mit Bremshebel oder Rücktritt-Scheibenbremse möglich

### Grundausstattung

- Shimano Mittelmotor EP800 | 250W | 85Nm
- Andockplatte zum schnellen Ankoppeln an den „Quick-Snap-Adapter“
- Verstellbare und abklappbare Tretlagerstütze zur Packmaßminimierung
- Mechanische Feststell-Scheibenbremse
- Abstellständer
- Beleuchtungsset
- Schutzblech
- 20" Antriebsrad
- Display EP8

A9117100030-020

€ 7.150,00

Bitte beachten: Beim Kauf eines HUSK-E in Kombination mit einem Rollstuhl gilt der ermäßigte MwSt.-Satz für die komplette Einheit.

### Körpermaße

Körpergröße: \_\_\_\_\_ cm

Oberkörperhöhe: \_\_\_\_\_ cm

Gewicht: \_\_\_\_\_ kg

Angaben zur Bearbeitung des Vorgangs zwingend erforderlich.

## Display

### Display Steps EP8

Im Grundpreis enthalten

Features:

- Uhrzeit
- Unterstützungsmodus
- Akku-Ladezustand
- Geschwindigkeit
- Distanz und Fahrzeit
- Gesamtkilometer
- Geschätzte Reichweite und Reichweitenübersicht
- Trittfrequenz



### Großes Display E6100

A9117200100 € 58,30

Ersetzt das kleinere Farbdisplay EM800, welches standardmäßig verbaut wird.

Features:

- Ein- und Ausschalttaste, Systemstart vom Display
- Lichttaste (ein/aus am Display)
- Modustaste
- Gut ablesbare Anzeige, große scharfe Schrift
- Viele Anzeigehalte im selben Bild



## Übersetzung

### Kettenblatt am Tretlager mit 28 Zähnen

A9117200050  
Für eine höhere Endgeschwindigkeit

### Kettenblatt am Tretlager mit 22 Zähnen

A9117200051  
Für ein sehr leichtes Ansprechverhalten

## Kettenschaltung

### Shimano Deore 1x11 Rapid Fire 11-Gang Kettenschaltung

A9117200026  
mechanische Kettenschaltung mit Bedienung am Handgriff rechts montiert  
11-Fach Kassette 11-42 Zähne  
und einer Übersetzungsbandbreite von 381 %  
mit hydraulischer Scheibenbremse Ø 203 mm



### Shimano Deore XT 1x11 Rapid Fire 11-Gang Kettenschaltung

A9117200021 € 212,50  
mechanische Kettenschaltung mit Bedienung am Handgriff rechts montiert  
11-Fach Kassette 11-46 Zähne  
und einer Übersetzungsbandbreite von 418 %  
mit hydraulischer Scheibenbremse Ø 203 mm



### Shimano Deore XT 1x11 Di2 mit Tasterbedienung 11-Gang Kettenschaltung

A9117200022 € 846,00  
elektronische Kettenschaltung mit Bedienung am Handgriff über einen Taster.

Bedienung: Rechts  Links

11-Fach Kassette 11-42 Zähne  
und einer Übersetzungsbandbreite von 418 %  
mit hydraulischer Scheibenbremse Ø 203 mm



### Shimano Deore XT 1x11 Di2 mit Kinnbedienung 11-Gang Kettenschaltung

A9117200023 € 1.165,30  
elektronische Kettenschaltung mit Kinnbedienung (Tetra-Ausstattung).  
11-Fach Kassette 11-42 Zähne  
und einer Übersetzungsbandbreite von 418 %  
mit hydraulischer Scheibenbremse Ø 203 mm



## Nabenschaltung

### Nexus 5-Gang Nabenschaltung Di2 mit Tasterbedienung

A9117200032 € 586,80

Elektronische Nabenschaltung mit Automatikschaltfunktion und manueller Schaltfunktion über Bedientaster  
Taster am Handgriff rechts montiert mit hydraulischer Scheibenbremse Ø 180 mm



### Nexus 5-Gang Nabenschaltung Di2 mit Kinnbedienung

A9117200033 € 937,00

Elektronische Nabenschaltung mit Automatikschaltfunktion und manueller Schaltfunktion über Kinnbedienung  
Taster am Tretlager mittig montiert mit hydraulischer Scheibenbremse Ø 180 mm



## Bremssystem

### Doppeltes hydraulisches Scheiben-Bremssystem „Magura“

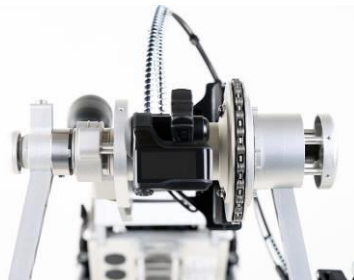
A9117300100 € 160,00

Zwei Magura 2-Kolben Bremssattel  
Feststellbremse über Arretierbügel am Handgriff  
Mechanische Feststell-Scheibenbremse entfällt.

### Rücktrittscheibenbremse mechanisch mit Kurbelfreischaltfunktion

A9117300110 € 702,80

Kompatibel mit Kettenschaltung und Freilaufschaltnabe.  
Inkl. zweiter mechanischer Scheibenbremse als Festbremse ausgeführt.  
Die hydraulische Scheibenbremse entfällt.  
In Verbindung mit:  
- Griffweite 45 cm, 50 cm, 53 cm oder 58 cm  
- Tretkurbel Kurbellänge 155 oder 175 mm bis 120 kg Körpergewicht



### Fahrbremsen – Ergänzung für mechanische Feststellbremse

A9117300120 € 110,50

Die Feststell-Scheibenbremse wird mit einem Bremsgriff am Handgriff links ergänzt. Somit kann die mechanische Scheibenbremse als Fahrbremse und Feststellbremse genutzt werden.

## Akkus und Zubehör

Die angegebenen Reichweiten sind abhängig von Streckenprofil, Benutzergewicht und Geschwindigkeit.

### Akku Shimano 36V 14Ah 504Wh

Reichweite: ca. 45-75 km

A9117900100  
Montage links an der Gabel

### Akku Shimano 36V 17,5Ah 630Wh

Reichweite: ca. 55-85 km

A9117900105 € 177,60  
Montage links an der Gabel



### Doppelakku Shimano 14Ah 504Wh

Reichweite ca. 90-150 km

A9117900120 € 1.397,30

Montage beidseitig an der Gabel, Wechselsteckverbindung an der Gabel montiert zum einfachen Wechsel zwischen den Akkus.  
Halterung rechts schwenkbar, zur Entnahme des Akkus.  
Nur in Verbindung mit Rahmenadapter mit Rechtsbedienung.

### Doppelakku Shimano 17,5Ah 630Wh

Reichweite ca. 110-170 km

A9117900125 € 1.782,50

Montage beidseitig an der Gabel, Wechselsteckverbindung an der Gabel montiert zum einfachen Wechsel zwischen den Akkus.  
Halterung rechts schwenkbar, zur Entnahme des Akkus.  
Nur in Verbindung mit Rahmenadapter mit Rechtsbedienung.



## Farbe Schutzblech

Sofern keine Angabe erfolgt, werden Schutzblech und Kettenschutzscheibe in Anthrazit RAL 7016 matt geliefert.

**Schutzblech, Kettenschutzscheibe und Motorabdeckung  
Anthrazit RAL 7016 matt**

A9117500004

**Schutzblech, Kettenschutzscheibe und Motorabdeckung  
Rein Orange RAL 2004 glanz**

A9117500006



**Schutzblech, Kettenschutzscheibe und Motorabdeckung  
Lemon Green glanz**

A9117500007



**Schutzblech, Kettenschutzscheibe und Motorabdeckung  
Individuelle Farbauswahl**

A9117500010 **€ 146,10**

aus Farbpalette Einfarbdesign  
Pulverfarben Rollstuhl

A9000100170-\_\_\_\_

Farbe: \_\_\_\_\_

## Bereifung

**20x2,1" Schwalbe „Jumpin´Jack“**  
(Geringe Verfügbarkeit – nur so lange der Vorrat reicht. Alternativ: Schwalbe „Smart Sam“)

A9117105100  
(ETRTO 406-54)  
Pannenschutzlevel 3,5



**20x2,35" Schwalbe „Smart Sam“**

A9117105101  
(ETRTO 406-60)  
Profilreifen  
Pannenschutzlevel 3,5



**20x2,15" Schwalbe „Big Ben Plus“**

A9117105102 **€ 27,40**  
(ETRTO 406-55)  
Profilreifen  
Pannenschutzlevel 6



## Abmessungen

### Kurbelart und Griffweite

#### Standard Tretkurbel

- Griffweite 40 cm  
A9117500100-040
- Griffweite 45 cm  
A9117500100-045
- Griffweite 50 cm  
A9117500100-050

#### Tetra Tretkurbel (ausgestellt)

mit ausgestellten Kurbelarmen für max. Oberkörperfreiraum

- Griffweite 48 cm  
A9117500100-048
- Griffweite 53 cm  
A9117500100-053
- Griffweite 58 cm  
A9117500100-058

#### Standard Tretkurbel

- Länge 155 mm  
A9110600100-155
- Länge 175 mm  
A9110600100-175
- Länge 195 mm  
A9110600100-195



#### Tetra Tretkurbel

- Länge 155 mm **€ 129,50**  
A9100600105-155
- Länge 175 mm **€ 129,50**  
A9100600105-175
- Länge individuell  
140 mm bis 195 mm **€ 246,30**  
A9100600100



## Handgriffe

### Handballenauflage am Handgriff

- A9110601200 € 97,80  
gepolstert, verschraubt, winkeleinstellbar



### Tetra-Handstütze schwenkbar und in der Griffweite einstellbar

- A9110601101 € 161,30



### Tetra-Handrückenstütze schwenkbar und in der Griffweite einstellbar

- A9110601102 € 182,40  
sehr steife Außenstütze als Rundrohr ø 20 mm mit Moosgummiüberzug



### Tetra-Ergogriff freistehend

- A9100600001 € 156,70  
Kurbelgriffe vertikal angeordnet verbreitert die Griffweite um 8,6 cm kombinierbar mit Tetra-Handstütze schwenkbar



### Tetra-Schalengriffe

- A9110601100 € 164,10



## Zubehör Bike

### Rangierrollen für Abstellständer

- A9110900017 € 116,20  
Rangierrollen über Inlett an Abstellständer montiert



### Abstellständer mit Bedienhebel für hohen Bedienungskomfort

- A9110900004 € 55,90  
mit längerem Betätigungshebel und reduzierter Federkraft



### LED Beleuchtungsset für STEPS System

- A9117900200 € 123,40  
Versorgung des LED Frontscheinwerfers über den Akku des Antriebssystems Rücklicht als Stecklicht mit Batterie-Versorgung Beleuchtungsset aus der Grundausstattung entfällt



### Gepäckträger abnehmbar

- A9117900210 € 309,40  
Farbe: Schwarz  
Max. Belastungsgewicht 10 kg  
Wird der Gepäckträger mit der Nabenschaltung oder dem Pinion Getriebe kombiniert, wird der Kettenspanner im Wert von 44,30 € zusätzlich aufgeführt.



### Bediensatellit am Handgriff

- Montage: Rechts  Links   
mit vorhandener Stützleitung (an einer Bremsleitung entlang gelegt).  
 A9117200040 € 85,20  
ohne vorhandener Stützleitung (es wird eine zusätzliche Blindleitung benötigt)  
 A9117200041 € 120,80

## Optionen für funktionseingeschränkte Nutzer

### Hebelverlängerung Schnellspannklammer für Starrrahmenadapter

A9110700004 € 98,90

um das Öffnen und Schließen der Schnellspannklammer zu erleichtern.  
Nur in Verbindung mit Starrrahmenadapter



### Sicherung Hebelverlängerung mittels Sicherungsbolzen

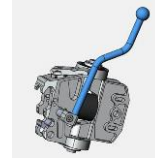
A9199000084 € 82,90

Nur verwendbar für die Hebelverlängerung der Schnellspannklammer.

### Hebelverlängerung Exzenterverschluss für Quick Snap Anbindung

A9110700006 € 70,30

erleichtert das Öffnen bzw. Schließen des Quick Snap Adapters  
Ausführung Tetra, gebogen



### Adaptionshilfe Zentrierzapfen

A9110700002 € 52,40

um das Einführen des Zentraladapters zu erleichtern



### Brustgurt zur Oberkörperfixierung

Größe S (105 cm) A9000800016 € 220,80

Größe M (125 cm) A9000800013 € 220,80

Größe L (145 cm) A9000800014 € 220,80

Größe XL (165 cm) A9000800017 € 220,80

bestehend aus elastischem Gurtmaterial in Verbindung mit Neopren mit Klettverschluss und Bedienlasche.  
Farbe: Schwarz



## Rahmenadapter

### SPEEDY Starrrahmenadapter Rechtsbedienung mit „Quick-Snap-Adaption“

A9110700142 € 492,50

mit Schnellspannklammer und Zentrierzapfenaufnahme  
Farbe: Schwarz



### TRAVELER Faltrahmenadapter Rechtsbedienung mit „Quick-Snap-Adaption“

A9110701302 € 526,70

mit Schnellspannklammer und Zentrierzapfenaufnahme am Faltmechanismus  
Farbe: Schwarz



### BUDDY Starrrahmenadapter Rechtsbedienung mit „Quick-Snap-Adaption“

A9110701401 € 492,50

mit Schnellspannklammer und Zentrierzapfenaufnahme am Rahmen  
Farbe: Schwarz



**Rollstuhl-Frontadapter  
Rechtsbedienung mit  
Universalklemmung  
und „Quick-Snap-Adaption“**

A9110701502 € 561,10

Adapterbefestigung am Rollstuhlrähmenvorbau  
Bedienung auf rechter Seite

Anbausituation bei PA Produkten:  
Rähmenvorbau G-Form von SB 31 cm bis 54 cm  
Rähmenvorbau V-Form von SB 30 cm bis 50 cm

**BITTE BEACHTEN:**

Ohne Angabe des genauen Rohrdurchmessers  
wird standardmäßig ein Adapter für einen  
Rohrdurchmesser von 23-27 mm geliefert.



Bitte nachfolgend Auswahl treffen:

A9110701525  
Rohrdurchmesser 23-27 mm

A9110701530  
Rohrdurchmesser 28-32 mm

A9110701535  
Rohrdurchmesser 33-37 mm

**Spannhebel mit 3-fach Sterngriff für  
Betätigung der Rahmenklemmung**

A9199701507 € 101,00

rechts und links montiert zur einfachen  
Klemmenbedienung bei eingeschränkter  
Handfunktion  
Nur in Verbindung mit Frontadapter



**Rollstuhlabhängiges Zubehör**

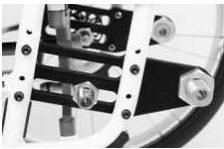
**Verlängerte Bike-Platte**

Für SPEEDY A1 / A2  
A9110100100-002 € 352,20

Für BUDDY  
A9110100100-003 € 352,20

Für TRAVELER  
A9110100100-001 € 352,20

4° Sturz integriert  
Spur unabhängig einstellbar



**Radstandsverlängerung über  
„Rastmechanismus mit  
Zugbedienung“**

Für SPEEDY 4all /  
4teen / 4you /  
TRAVELER 4you  
A9110102001 € 537,50

abnehmbar, mit durchgehendem Achsrohr  
4° / 6° Sturz integriert  
Spur unabhängig einstellbar



**Radstandsverlängerung  
winkelvestellbar und abnehmbar**

Für SPEEDY F2 / F4  
A9015100005 € 677,30

mit durchgehendem Achsrohr,  
Höheneinstellung über Verzahngelenk  
in 6° Winkelschritten einstellbar  
Radpositionsverlagerung ca. 14 cm  
4° / 6° Sturz integriert, Spur einstellbar  
Anbaumöglichkeit muss durch PRO ACTIV  
geprüft werden.  
Nur in Verbindung mit Grundhalteplatte  
möglich.  
Bis 120 kg Anhängelast.



**Dienstleistungen**

**Beratung, Klärung der Anbausituation  
und Ausmessung durch PRO ACTIV**

A9990000000 € 327,80

**Übergabe und Einweisung des  
Handbikes / Zugerätes durch PRO  
ACTIV inkl. Montage des  
Rahmenadapters**

an einen PRO ACTIV Rollstuhl  
 A9990000007 € 540,50

Prod.-Nr.: \_\_\_\_\_

an ein Fremdprodukt  
 A9990000009 € 667,00

Hersteller: \_\_\_\_\_

Modell: \_\_\_\_\_

Rahmenrohr ø \_\_\_\_\_ mm

**Übergabe und Einweisung des  
Handbikes / Zugerätes durch den  
Fachhandel inkl. Montage des  
Rahmenadapters**

an einen PRO ACTIV Rollstuhl  
 A9990000008

Prod.-Nr.: \_\_\_\_\_

an ein Fremdprodukt  
 A9990000005

Hersteller: \_\_\_\_\_

Modell: \_\_\_\_\_

Rahmenrohr ø \_\_\_\_\_ mm

**Anmerkungen und Notizen:**

**Ort, Datum**

Das Unterschriftsfeld ist für den Berater und Versicherten vorgesehen. Dadurch wird bestätigt, dass die vorgesehene Ausstattung für den Versicherten einvernehmlich ist.

**Unterschrift Endkunde / Fachhändler**