

# EASY LIFE i



## BESTELLBLATT

Abbildung kann von tatsächlicher Produktausführung abweichen. Irrtümer, Druckfehler und Änderungen vorbehalten. Eine aktuelle Preisliste kann jederzeit angefordert werden.

Rechnungsadresse oder Kundennummer			Versandadresse	entspricht der Rechnungsadresse
KD.-Nr.			KD.-Nr.	
Name:			Name:	
Straße:			Straße:	
PLZ/Ort:			PLZ/Ort:	
E-Mail:			E-Mail:	
Tel.:			Tel.:	
Bestellinformation			Nutzergewicht	
Bestellung	Kostenvoranschlag	FMG (Für Mich Gebaut)	<b>Max. Zuladung: 140 kg</b>	
Kommission:			<b>Nutzergewicht:</b>	<b>kg</b>
<b>Art.-Nr.: 845 00 000</b> , Hilfsmittelverzeichnis Pos.-Nr.: 18.50.03.0205				
Stand 01.01.2023. Preise gültig bis auf Widerruf				
			<b>Grundpreis</b>	<b>€ 2.235,-</b>
Alle Preise exkl. der gesetzl. MwSt.				

## Bitte Messverfahren beachten:

Auf der Grundlage unserer jahrelangen, praktischen Erfahrung empfehlen wir das folgende Messverfahren. Abweichungen sind im Einzelfall möglich.

### Sitzbreite (SB):

- a) Am Nutzer: Zwischen Becken und Seitenteil je eine senkrechte Handfläche Platz lassen (ca. 10 - 20 mm zusammen).
- b) Am Rollstuhl: Gemessen von Außenkante Sitzrohr bis Außenkante Sitzrohr.

### Sitztiefe (ST):

- a) Am Nutzer: Bei 90° Sitzhaltung: Von Rückenlehne bis Kniekehle des Nutzers abzüglich 2 - 3 Finger breit (ca. 30 - 60 mm).  
Vorsicht bei anpassbarer Bespannung.
- b) Am Rollstuhl: Von Rückenrohr bis Vorderkante Sitzbespannung.

### Vordere Sitzhöhe:

- a) Am Nutzer: Bei 90° Sitzhaltung: Von Kniekehle bis zum Boden.
- b) Am Rollstuhl: Vom vorderen Sitzrohr bis zum Boden (min. 30 mm länger als Nutzermaß). Bitte die Sitzkissenhöhe nicht vergessen.

### Hintere Sitzhöhe:

Am Rollstuhl: Vom hinteren Sitzrohr (beim Rücken) bis zum Boden.

**Hinweis:** Die maximal mögliche Differenz zwischen vorderer und hinterer Sitzhöhe beträgt 110 mm.

### Rückenhöhe:

- a) Am Nutzer: Von Sitzfläche bis ein Fingerbreit (10 - 20 mm) unterhalb des Schulterblattes.
- b) Am Rollstuhl: Von hinterem Sitzrohr bis zum oberen Ende der Rückenbespannung.

**Achtung:** Die Rückenhöhe richtet sich auch nach dem Schweregrad der Behinderung.

### Rückenwinkel:

Am Rollstuhl: 0° ist der Winkel 90° zum Sitz gemessen. Negative Winkel sind < 90° und positive Winkel sind > 90°.

### Schwerpunkt:

Am Rollstuhl: Von hinterem Sitzrohr (beim Rücken) Lot fällen und Abstand zur Mitte der Achsaufnahme messen.

## Technische Daten

<b>Max. Gesamthöhe:</b>	1125 mm
<b>Max. Gesamtlänge:</b>	1190 mm
<b>Max. Wendekreis:</b>	960 mm
<b>Max. sicheres Gefälle:</b>	10°
<b>Gewicht:</b>	ab 14,5 kg
<b>Gewicht ohne Antriebsräder:</b>	ab 8 kg
<b>Gewicht schwerstes Teil:</b>	2,1 kg
<b>Max. Breite:</b>	SB + 260 mm

Das Produkt wurde nach den Anforderungen der **ISO 7176-19 und ISO 16840-4** crashgetestet und ist somit in Kombination mit der Option „Befestigungsösen für Transport im Auto“ als Sitz im Fahrzeug für den Transport von Rollstuhlnutzern geeignet. Alle Änderungen an der Konfiguration können die Sitzhöhe beeinflussen. Maßtoleranz ab Werk ± 10 mm.

**Sitzbreite** (gemessen von Außenkante Sitzrohr bis Außenkante Sitzrohr)

(mm)	340	360	380	400	420	440	460	480	500	520	540
------	-----	-----	-----	-----	-----	-----	-----	-----	-----	-----	-----

**Sitztiefe**

	Rahmen kurz			Rahmen mittel		Rahmen lang				
(mm)	360	380	400	420	440	460	480	500	520	540
Einstellbereich über die Sitzbespannung	360 - 380	360 - 380	360 - 400	360 - 420	420 - 440	440 - 480	440 - 480	440 - 540	440 - 540	440 - 540

Jede Sitztiefe bis 500 mm besitzt ein Wachstum von +40 mm über das Rückenrohr.

**Vordere Sitzhöhe** (in mm)

Lenkrad-Durchmesser / Gabel (L x B)	380	390	400	420	430	440	450	460	470	480	490	500	510	520	530	540
-------------------------------------	-----	-----	-----	-----	-----	-----	-----	-----	-----	-----	-----	-----	-----	-----	-----	-----

**5 Zoll**

5" / Aluminium 123 mm								-		-	-	-	-	-	-	-
5" / Aluminium 168 mm	-	-												-	-	-

**6 Zoll**

6" / Aluminium 123 mm	-	-			-					-	-	-	-	-	-	-
6" / Aluminium 168 mm	-	-													-	-

**7 Zoll**

7" / Aluminium 168 mm	-	-	-	-	-											-
-----------------------	---	---	---	---	---	--	--	--	--	--	--	--	--	--	--	---

**Hintere Sitzhöhe** (Die hintere Sitzhöhe kann nur zwischen 0 und 110 mm unter der vorderen Sitzhöhe liegen)

Hintere Sitzhöhe in mm	370	380	390	400	410	420	430	440	450	460	470	480	490	500	510	
22" Antriebsrad														-	-	-
24" Antriebsrad	-	-	-	-												

Die hintere Sitzhöhe kann nicht höher als die vordere Sitzhöhe sein; max. Unterschied: 110 mm

**Sitz**

€

**Sitzbespannung**

LII020009	Anpassbar mit Tasche	0,-
LII020000	ohne Sitzbespannung	0,-

**Sitzkissen, Bezug mit Reißverschluss, schwarz**

LII020101	Verbundschaum 30 mm (mittelweich)	102,-
LII020102	Verbundschaum 50 mm (mittelweich)	102,-
LII020103	Latex 50 mm (sehr weich)	102,-

**JAY Kissen**

JAY020002	JAY Basic	176,-
JAY020003	JAY Soft Combi P	227,-
JAY020001	JAY Easy Visco	320,-
JAY020007	JAY Easy Fluid	554,-
JAY020004	JAY Lite	500,-

**Wichtig: Bitte beachten Sie, dass nur die Größen verfügbar sind, die auf den entsprechenden JAY Bestellblättern angegeben sind.**

**Zubehör Sitz**

LII090018	Beckengurt mit Gurtschloss, Metall	26,-
-----------	------------------------------------	------

## Rücken €

Rücken, fest							
LII030021	Schiebegriffe lang						0,-
LII030207	Integrierte höhenverstellbare Schiebegriffe lang (120 mm Verstellung)						216,-
Rückenhöhe für Rücken, fest (mm)		410	435	460			0,-
Rücken 90°							
LII030061	Rücken gerade, fest, 90°, Schiebegriffe lang						0,-
Rückenhöhe für Rücken, fest, 90° (mm)		375	400	425			0,-
Rücken, winkeleinstellbar (-5° bis 20°)							
LII030023	Schiebegriffe lang						256,-
LII030025	Höhenverstellbare Schiebegriffe lang (ab RH 400 mm)						476,-
Rückenhöhe für Rücken, winkeleinstellbar (mm)		350	400	450			0,-
		375	425	475			0,-
		400	450	500			0,-
Rücken, winkelverstellbar (0° bis 30°)							
LII030014	Gasdruckfeder, Schiebegriffe lang (0° - 30°) (nur RH 480 mm, maximale Sitztiefe 520 mm)						505,-
Rückenbespannung							
LII030316	EXO, Kunstfaser, gepolstert, anpassbar, 1 Rückentasche, schwarz ( <b>neue Exo Evo Version</b> )						0,-
	Farbe Einfassband:	Schwarz	Orange	Silber	Rot	Blau	0,-
LII030317	EXO PRO, Kunstfaser, gepolstert, anpassbar, atmungsaktiv, 1 Rückentasche, schwarz, ( <b>neue Exo Evo Version</b> )						162,-
	Farbe Einfassband:	Schwarz	Orange	Silber	Rot	Blau	0,-
LII030300	Ohne Rückenbespannung						0,-
Rücken Zubehör							
LII030402	Stabilisierungsstange, automatisch faltend (ab SB 360 mm)						123,-
LII030411	Kopfstütze, klein, höhen- / tiefen- / winkelverstellbar, 200 x 110 mm (ab SB 380 mm; nicht mit LII030402)						369,-
LII030410	Kopfstütze, groß, höhen- / tiefen- / winkelverstellbar, 230 x 110 mm (ab SB 380 mm; nicht mit LII030402)						369,-

## JAY Rücken inkl. Befestigung und Zubehör €

JAY J3 Rücken, mittlere Kontur (MC)	Kurz (S)		Mittel (M)		Hoch (T)		
Mittelhoch (MT)			JAY030011	340 mm	JAY030018	380 mm	869,-
Hoch (UT)	JAY030013	420 mm	JAY030020	460 mm	JAY030026	500 mm	979,-
Schulterhoch (SH)	JAY030016	530 mm					1.013,-
JAY J3 Rücken, mitteltiefe Kontur (MDC)	Kurz (S)		Mittel (M)		Hoch (T)		
Mittelhoch (MT)			JAY030044	340 mm	JAY030041	380 mm	1.009,-
Hoch (UT)	JAY030045	420 mm	JAY030042	460 mm	JAY030046	500 mm	1.009,-
Schulterhoch (SH)	JAY030043	530 mm					1.051,-
JAY J3 Rücken, mitteltiefe Kontur, extra tief (XMDC)	Kurz (S)		Mittel (M)		Hoch (T)		
Mittelhoch (MT)					JAY030049	380 mm	1.009,-
Hoch (UT)			JAY030050	460 mm			1.009,-
JAY J3 Rücken, tiefe Kontur (DC)	Kurz (S)		Mittel (M)		Hoch (T)		
Hoch (UT)	JAY030014	420 mm	JAY030021	460 mm	JAY030027	500 mm	1.042,-
Schulterhoch (SH)	JAY030017	530 mm	JAY030024	570 mm	JAY030030	610 mm	1.070,-
JAY Easy Rücken, beckentiefe Kontur (PDC)	Kurz (S)		Mittel (M)		Hoch (T)		
Mittelhoch (MT)					JAY050037	380 mm	780,-
Hoch (UT)			JAY050031	460 mm			780,-
Schulterhoch (SH)	JAY050032	530 mm					780,-
WHITMYER Kopfstütze inkl. Befestigung							
WHT030415	Whitmyer Kopfstütze, COBRA XTRA, abklappbar (nur mit Jay J3 Rücken)						517,-
WHT030416	Whitmyer Kopfstütze, AXYS, standard (nur mit Jay J3 Rücken)						310,-

## Sitzkissen



// Sitzkissen, Bezug mit Reißverschluss, schwarz



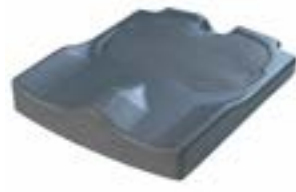
// LII090018 Beckengurt mit Gurtschloss, Metall



// JAY020002 JAY Basic Kissen (Bild zeigt Kissen ohne Bezug)



// JAY020003 JAY Soft Combi P Kissen (Bild zeigt Kissen ohne Bezug)



// JAY020001 JAY Easy Visco Kissen (Bild zeigt Kissen ohne Bezug)



// JAY020007 JAY Easy Fluid Kissen (Bild zeigt Kissen ohne Bezug)



// JAY020004 JAY Lite Kissen (Bild zeigt Kissen ohne Bezug)

## Rücken und Zubehör



// LII030201 Schiebegriff, lang



// LII030023 und LII030025 Rückenwinkeleinstellbar (-5° bis 25°)



// LII030014 Gasdruckfeder, Schiebegriffe lang (0° - 30°)



// LII030410 Kopfstütze, groß, höhen- / tiefen- / winkelverstellbar, 23 x 11 cm



// LII030316 EXO Rückenbespannung (Exo Evo Version)



// LII030317 EXO PRO Rückenbespannung (Exo Evo Version)

<b>Seitenteile</b>			€
<b>Seitenteil</b> (nur mit 0° Radsturz)			
LII040053	Seitenteil mit Armpolster (300 mm), höhen- und tiefeinstellbar (1)		0,-
LII040054	Seitenteil mit Armpolster (300 mm), höhen- und tiefenverstellbar		182,-
	LII040110	Hemi-Armauflage XL (tiefen- und winkerverstellbar, 1 Stück beigelegt) (1)	232,-
	LII040111	Hemi-Armauflage klein (tiefen- und winkerverstellbar, 1 Stück beigelegt) (1)	232,-
<b>Seitenteil, höhenverstellbar, Einhandbedienung</b> (nicht mit winkerverstellbarem Rücken) (1)			
	LII040058	Armpolster kurz (250 mm)	273,-
	LII040059	Armpolster lang (310 mm)	273,-
LII040052	Seitenteil Zentralstütze, höhen- und tiefeinstellbar, Armpolster (330 mm) tiefeinstellbar		213,-
<b>Seitenteil</b> (nicht mit Armauflage)			
LII040107	Seitenteil Kunststoff abnehmbar (1)		127,-
LII040102	Seitenteil Aluminium (in Rahmenfarbe, nicht mit winkerverstellbarem Rücken) (1)		213,-
LII040103	Kleiderschutzseitenteil Aluminium (in Rahmenfarbe, nicht mit winkerverstellbarem Rücken) (1)		290,-
<b>Rahmen</b>			€
LII010017	Neuro Rahmen		0,-
LII090100	Befestigungsösen für Transport im Auto		84,-
<b>E-MPULSE R20</b>			€
EMO000203	E-mpulse R20 beigelegt		2.712,-
EMO000204	E-mpulse R20 angebaut		2.812,-
<b>Schwerpunkteinstellung</b>			
LII070500	-50 mm (Radstandverlängerung)		0,-
COG00	0 mm		0,-
COG10	10 mm		0,-
COG20	20 mm		0,-
COG30	30 mm		0,-
COG40	40 mm		0,-
COG50	50 mm		0,-
<b>Zubehör Rahmen</b> (Bitte nur eine Option wählen: Ankippbügel oder Sicherheitsrad)			€
LII090010	Transitrollen (Paar; nicht mit Stockhalter, Ankippbügel oder Sicherheitsrad)		256,-
<b>Ankippbügel &amp; Stockhalter</b>			
LII090001	links		63,-
LII090002	rechts		63,-
LII090003	Paar (nicht in Kombination mit Sicherheitsrad möglich)		125,-
LII090009	Stockhalter, Schlaufe (nur möglich in Verbindung mit Ankippbügel)		35,-
<b>Sicherheitsrad, abschwenkbar</b>			
LII090004	links		150,-
LII090005	rechts		150,-
LII090006	Paar (nicht in Kombination mit Ankippbügel möglich)		298,-

## JAY Rücken (Weitere JAY Produkte sind über die JAY Bestellblätter erhältlich)



// Becken Tiefe Kontur (PDC)



// Mittlere Kontur (MC)



// Mittlere Tiefe Kontur (MDC /XMDC)



// Tiefe Kontur (DC)

## Armlehnen und Seitenteile



// LI1040053 Seitenteil mit Armpolster



// LI1040054 Seitenteil mit Armpolster (300 mm), höhen- und tiefenverstellbar



// LI1040052 Seitenteil Zentralstütze, Armpolster, tiefen- und höhenverstellbar



// LI1040110 Hemi-Armauflage XL (tiefen- und winkelverstellbar)



// LI1040103 Aluminium, Kleiderschutz, Kälteschutz



// LI1040102 Aluminium, Kälteschutz



// LI1040107 Kunststoff, abnehmbar



// LI1040058 Seitenteil höhenverstellbar, Einhandbedienung, Armpolster kurz

## Rahmen



// LI1010017 Neuro Rahmen

**Fußraste** €**Fußbretthalter Aluminium 100°**

LII050006	Links	78,-
LII050007	Rechts	78,-

**Fußbretthalter Kunststoff 100°**

LII050003	Links	52,-
LII050004	Rechts	52,-

**Fußbretthalter hochschwenkbar (ELR)** (nur mit Fußbrett geteilt Kunststoff)

LII050009	Links	133,-
LII050010	Rechts	133,-

**Stumpfauflage**

LII050014	Stumpfauflage, links	195,-
LII050013	Stumpfauflage, rechts	195,-
LII050012	Stumpfauflage, Paar	389,-

**Fußbrett**

LII050020	Fußbrett geteilt Kunststoff, winkelverstellbar (ab UL 340 mm)	0,-
LII050022	Fußbrett geteilt Aluminium (ab UL 360 mm)	240,-
LII050023	Fußbrett durchgehend Aluminium (ab UL 360 mm)	176,-

**Unterschenkellänge (UL)** (Achtung max. UL muß 25 mm kürzer sein als vordere Sitzhöhe)

340	350	360	370	380	390	400	410	420
430	440	450	460	470	480	490	500	

**Gabel** (vergleichen Sie bitte Ihre Auswahl auf Seite 3) €

LII080029	Aluminium, 123 mm und 168 mm, schwarz (vgl. Auswahl auf Seite 3)	0,-	
LII080042	Silber	LII080043 Orange	51,-

**Lenkräder** (vergleichen Sie bitte Ihre Auswahl auf Seite 3) €

LII080301	Vollgummi (schmal)	0,-
LII080302	Soft (nur 5" & 6")	0,-
LII080305	Luft (nur 6" & 7")	0,-

**Antriebsräder** €

LII070001	Universalrad, kreuzverspeicht	0,-
LII070002	Design Rad (nur 24")	0,-
LII070003	Leichtgewichttrad (max. Zuladung: 125 kg)	0,-
LII070008	Antriebsrad mit Trommelbremse (nur mit 0° Radsturz, nicht mit WheelDrive)	356,-
LII070000	ohne Antriebsräder	0,-

**Einhandantrieb**

LII070401	Einhandantrieb, Betätigung links (nur mit Edelstahl Greifreifen, Schwerpunkt 30 mm, 0° Radsturz) (nicht mit WheelDrive)	1.052,-
LII070402	Einhandantrieb, Betätigung rechts (nur mit Edelstahl Greifreifen, Schwerpunkt 30 mm, 0° Radsturz) (nicht mit WheelDrive)	1.052,-

**Bereifung** €

LII070101	Schwalbe Right Run Feinprofil	0,-
LII070102	Bereifung, Feinprofil, Pannensicher	0,-
LII070104	Schwalbe Marathon Plus Evolution (pannengeschützt, nicht in 22")	52,-



## Fußbretthalter und Fußbrett



// LI1050006, LI1050007, LI1050008  
Fußbretthalter Aluminium 100°



// LI1050003, LI1050004, LI1050005  
Fußbretthalter Kunststoff 100°



// LI1050009, LI1050010, LI1050011  
Fußbretthalter hochschwenkbar (ELR)



// LI1050020 Fußbrett geteilt Kunststoff, winkelverstellbar



// LI1050022  
Fußbrett geteilt Aluminium



// LI1050023  
Fußbrett durchgehend Aluminium

## Antriebsrad



// LI1070001 Antriebsrad, Universal



// LI1070002 Antriebsrad, Design



// LI1070003 Antriebsrad, Leichtgewicht

## Bereifung



// LI1070101 Schwalbe Right Run



// LI1070102 Bereifung, pannen-sicher



// LI1070104 Schwalbe Marathon Plus Evolution



// WDO000201 WheelDrive Plus

Greifreifen			€
LII070202	Aluminium Silber eloxiert		0,-
LII070201	Aluminium klar pulverbeschichtet		0,-
LII070204	Edelstahl		0,-
LII070203	Aluminium farbig pulverbeschichtet		63,-
LII070207	Supergrip (22" nur Universal- und Designrad)		330,-
LII070208	Maxgripp		430,-
LII070212	Ellipse 3R, schwarz (ergonomisch geformter Greifreifen mit Gummilippe)		369,-
LII070200	Ohne Greifreifen		0,-
Greifreifenanbau			
LII070307	super eng = 7 mm (nur mit Edelstahl Greifreifen)		120,-
LII070317	eng = 17 mm (12,5 mm bei Leichtgewichtsantriebsrad)		0,-
LII070327	weit = 27 mm (nicht mit Maxgripp)		0,-
Greifreifenüberzug			
LII070250	Greifreifenüberzug, Silikon (nicht mit 25", Supergrip, Maxgripp)		125,-

WheelDrive Set (mit Greifreifen Aluminium, silber eloxiert) (max. Zuladung 130 kg)			€
WDO000201	WheelDrive 24" <b>beigelegt</b> , inkl. Schwalbe Marathon Plus Evolution Bereifung, Luft, pannengeschützt, Grobprofil		7.015,-
WDO000202	WheelDrive 24" <b>angebaut</b> , inkl. Schwalbe Marathon Plus Evolution Bereifung, Luft, pannengeschützt, Grobprofil (1)		7.115,-
WheelDrive Zubehör			
WDO070834	Speichenschutz, WheelDrive 24"		197,-
WDO070250	Greifringüberzug, Silikon		125,-
WDO090145	Zusätzliche Akkus, NiMH, 24 V, 3,8 Ah, 2 Stück		912,-

Radsturz			€
LII070600	0°		0,-
LII070603	3° (nicht mit Trommelbremse oder Einhandantrieb)		0,-

Speichenschutz			€	
LII070831	Transparent		182,-	
LII070823	Princess	LII070821	Pirates	242,-
LII070816	Happy Lions	LII070814	Graffiti	242,-
LII070819	Monkeys	LII070802	Basketball	242,-
LII070820	Oriental	LII070812	Flying Water	242,-
LII070829	Superhero	LII070833	Zebra	242,-
LII070817	Hot Wheels	LII070818	Jungle Fever	242,-
LII070822	Pool	LII070811	Feather	242,-
LII070827	Silk	LII070806	Chrome	242,-
LII070830	Tiger	LII070803	Basketball 2	242,-
LII070813	Galaktica	LII070828	Space	242,-

Bremse			€
LII060002	Kniehebelbremse		
LII060010	Verlängerung für Kniehebelbremse		29,-
Einhandbremse			
LII060006	Einhandbremse, Betätigung links		162,-
LII060007	Einhandbremse, Betätigung rechts		162,-

(1) WheelDrive wird montiert und eingestellt durch Sunrise Medical GmbH

## Bremse



// LI1060002 Kniehebelbremse

## Greifreifen



// LI1070208 Max Grepp®



// LI1070207 Supergrip®



// LI1070212 Ellipse 3R

<b>Zubehör</b>		€
LII090000	Werkzeugsatz	0,-
LII090030	Rucksack	76,-
LII090024	Standpumpe, Hochdruck	81,-
LII090025	Handluftpumpe	14,-
LII090026	Handy Tasche	32,-

<b>Therapietische</b>		€
<b>Therapietisch, abschwenkbar</b>		
LII090012	Anbau links (ab SB 400 mm; nur mit Deskseitenteil mit Armpolster höhen- und tiefenverstellbar)	350,-
LII090013	Anbau rechts (ab SB 400 mm; nur mit Deskseitenteil mit Armpolster höhen- und tiefenverstellbar)	350,-
<b>Halbseitentisch, abschwenkbar</b> (nicht mit Seitenteil höhenverstellbar, Einhandantrieb)		
LII090045	Anbau links (nur mit Seitenteil mit Armpolster höhen- und tiefenverstellbar)	195,-
LII090046	Anbau rechts (nur mit Seitenteil mit Armpolster höhen- und tiefenverstellbar)	195,-
<b>Therapietisch aufschiebbar</b>		
LII090011	Therapietisch aufschiebbar SB 380 - 480 mm	267,-

(1) Greifreifen: Nur mit Greifreifen Aluminium, pulverbeschichtet, farbig

(2) Felge/Nabe: Nur mit Antriebsrad, Universal und Leichtgewicht

## Zubehör



// LI1090000 Werkzeugsatz



// LI1090024 Standpumpe, Hochdruck



// LI1090025 Handluftpumpe



// LI1090030 Rucksack



// LI1090026 Handytasche

**Farben** (pulverbeschichtete Rahmenfarben)

	<b>Rahmen</b>	<b>Greifreifen (1)</b>	<b>Felge/Nabe (2)</b>
		63,-	175,-
32 Signal Weiß			
29 Schwarz			
31 Matt Schwarz			
02 Brillantsilber			
42 Matt Anthrazit			
27 Graphitemetallic			
14 Blau			
06 Sonnengelb			
24 Tutti Frutti Orange			
33 Pink			
21 Rubinrot			

	<b>Rahmen</b>	<b>Greifreifen (1)</b>	<b>Felge/Nabe (2)</b>
	98,-	63,-	175,-
22 Brillantrot			
23 Mattrot			
19 Brillantviolett			
41 Flamingo-Glitter			
15 Brillantmarine			
16 Mattmarine			
35 Himmelblau			
36 Cyan-Metallic			
46 Mamba Grün			
40 Kiwi			
37 Marsrot (Orange)			
03 Mattsilber			
34 Dark Chokolade Metallic			

**Farbe Aufkleber**

LII100550	Aufkleberfarbe - schwarz		0,-
LII100551	Aufkleberfarbe - silber		0,-

(1) Greifreifen: Nur mit Greifreifen Aluminium, pulverbeschichtet, farbig

(2) Felge/Nabe: Nur mit Antriebsrad, Universal

**Kommentare für FMG** (Bitte Kostenvoranschlag anfragen; Lieferzeiten können abweichen)



**EASY LIFE i**

€

<b>Grundpreis</b>	<b>2.235,00</b>
Summe der Mehrpreise (Bitte addieren Sie die Mehrpreise und tragen Sie die Summe rechts ein)	
Verpackung und Frachtkostenanteil (Bitte tragen Sie die Summe rechts ein)	
Preis ohne MwSt.	
MwSt. 7 %	
<b>Gesamtpreis inkl. der gesetzl. MwSt.</b>	

**Datum**

**Unterschrift**

Tag      Monat      Jahr



**Sunrise Medical GmbH**

Kahlbachring 2-4

D-69254 Malsch/HD

Tel.: +49 (0) 72 53 / 9 80-0

Fax: +49 (0) 72 53 / 9 80-222

E-Mail: kundenservice@sunrisemedical.de

www.SunriseMedical.de